



# PROMOTIONS

DU 01<sup>ER</sup> JANVIER AU 30 JUIN

2026

*Offres de début d'année*  
**2026**

**L'EXCELLENCE**  
AU SERVICE DES  
**CABINETS**  
**DENTAIRES**

**PULPDENT**<sup>®</sup>  
ENSEMBLE FAISONS PROGRESSER LA DENTISTERIE



 ShadeFusion

Matériel premium, design moderne, décliné en plusieurs couleurs pour s'adapter à votre environnement. Avec ProdentAlpes, offrez à votre cabinet des équipements alliant performance, confort et esthétique.

## NOS ATOUTS

- ✓ **Qualité et fiabilité** – Des produits sélectionnés pour leur durabilité et leur efficacité
- ✓ **Confort et ergonomie** – Pensés pour améliorer l'expérience des praticiens et des patients.
- ✓ **Service expert et réactif** – Un accompagnement personnalisé pour répondre à vos besoins.

## CONTACTEZ-NOUS

✉ [contact@prodentalpes.fr](mailto:contact@prodentalpes.fr)

☎ 06 01 21 16 35



[prodentalpes.fr](http://prodentalpes.fr)

ZI DES DRAGIEZ, 30 RUE DE GRÉBELIN,  
74800 LA ROCHE-SUR-FORON



“Activa n’est pas simplement une amélioration progressive par rapport au statu quo. Il s’agit d’une véritable percée qui devrait, et nous pensons qu’elle le fera, changer l’avenir de la dentisterie.”

– Communiqué de presse Pulpdent, février 2014

# UNE ÉTAPE IMPORTANTE POUR LA DENTISTERIE

Bienvenue dans le catalogue Pulpdent 2025-2026 dans lequel vous découvrirez un nouveau produit de la gamme d'Activa Bioactive, le premier matériau composite de restauration dentaire esthétique et bioactif.

Les nouvelles technologies élargissent nos horizons dans tous les domaines, et les progrès des matériaux intelligents ont éveillé notre imagination avec de nouvelles possibilités pour nos patients et la dentisterie.

Le succès clinique est le véritable test des matériaux dentaires. Les produits Pulpdent ont résisté à l'épreuve du temps et sont reconnus pour leur excellence depuis plus de 75 ans, et sont distribués dans plus de 100 pays.

La dentisterie est une profession fascinante. Nous avons essayé de retranscrire cette passion dans ces pages. Nous espérons que vous apprécierez les histoires, les études de cas et les informations sur les produits autant que nous avons pris plaisir à les rassembler. Nous sommes reconnaissants envers l'équipe exceptionnelle de Pulpdent pour sa contribution, sa loyauté et son engagement, mais également à nos clients du monde entier pour la confiance qu'ils nous accordent depuis toutes ces années.

**PULPDENT**<sup>®</sup>  
ENSEMBLE FAISONS PROGRESSER LA DENTISTERIE

“Aider les gens à vivre dans le confort et à sourire avec confiance”

# Sommaire

## Qui sommes nous ?

6 Tout a commencé avec un dentiste danseur

## Nos technologies

8 Modulus, WetBond, Ion-X, Crysta et ShadeFusion

9 Sans Biphénol A

## ACTIVA BioACTIVE

10 Fusion de la dentisterie restauratrice et préventive

12 ACTIVA BioACTIVE-Bulk Flow

14 ACTIVA BioACTIVE-PRESTO

16 ACTIVA BioACTIVE-RESTORATIVE, KIDS

18 ACTIVA BioACTIVE-BASE/LINER

19 ACTIVA BioACTIVE-CEMENT

## Embrace WetBond

22 Chimie des résines ioniques favorable à l'humidité

24 Embrace WetBond Pit & Fissure Sealant

26 Embrace Varnish

28 Embrace WetBond Seal-n-Shine

29 Embrace WetBond Resin Cement

39 Embrace WetBond Restoration & PFM Repair Kit

39 Embrace WetBond Opaquer

## Fond de cavité

20 Lime-Lite Enhanced

18 ACTIVA BioACTIVE-BASE/LINER

## Bonding

30 DenTASTIC UNO, DenTASTIC DUO

38 Porcelain Prep Kit, Silane

39 Embrace WetBond Restoration & PFM Repair Kit

## Ciments

19 ACTIVA BioACTIVE-CEMENT

29 Embrace WetBond Resin Cement

## Prévention

24 Embrace WetBond Pit & Fissure Sealant

26 Embrace Varnish

49 Ortho-Coat

## Restauration générale et provisoire

28 Sparkle pâte à polir diamantée

32 Tuff-Temp Plus

34 Spee-Dee Build-Up, matrices de coffrage

## Mordançage

36 Etch-Rite, Etch Royale

37 Porcelain Etch Gel

38 Porcelain Prep Kit, Silane

39 Embrace WetBond Restoration & PFM Repair Kit

## Endodontie

40 Pâtes à l'hydroxyde de calcium Pulpdent pour le traitement des canaux radiculaires le coffrage pulpaire direct ou indirect

42 Multi-Cal, Pulpdent Paste

43 Forendo Paste, TempCanal Enhanced

44 EDTA 17% Solution

45 Prep-Rite RC, File-Rite

46 Pulpdent Root Canal Sealer, Pulpdent Pressure Syringe

## Dentisterie générale

47 Wonder Orange, Dentin Desensitizer

48 Snoop

## Parodontie

31 Kool-Dam

53 PerioCare

## Accessoires

50 Mixing Wells, Mini-Bols

51 Flecta, Manches & Pinceaux

52 Pic-n-Stic, Bagues d'identification

53 T-Bands

54 Embouts applicateurs

55 Embouts Automix

## Clôture

56 Lettre de la famille Berk

# Index des produits

ACTIVA BioACTIVE-BASE/LINER	18	Kool-Dam	31
ACTIVA BioACTIVE-Bulk Flow	12	Lime-Lite Enhanced	20
ACTIVA BioACTIVE-CEMENT	19	Manches & Pinceaux	51
ACTIVA BioACTIVE-RESTORATIVE	16	Matrices de coffrage	34
ACTIVA BioACTIVE-KIDS	16	Mini-Bols	50
ACTIVA BioACTIVE-PRESTO	14	Mixing Wells	50
Bagues d'identification	52	Multi-Cal	42
DenTASTIC DUO	30	Ortho-Coat	49
DenTASTIC UNO	30	PerioCare	53
Dentin Desensitizer	47	Pic-n-Stic	52
EDTA Solution 17%	44	Porcelain Etch Gel	37
Embouts applicateurs	54	Porcelain Prep Kit	38
Embouts Automix	55	Prep-Rite RC	45
Embrace Varnish	26	Pulpdent Paste	42
Embrace WetBond Opaquer	39	Pulpdent Pressure Syringe	46
Embrace WetBond Pit & Fissure Sealant	24	Pulpdent Root Canal Sealer	46
Embrace WetBond Resin Cement	29	Silane	38
Embrace WetBond Restoration & PFM Repair Kit	39	Snoop	48
Embrace WetBond Seal-n-Shine	28	Sparkle pâte à polir diamantée	28
Etch-Rite	36	Spee-Dee Build-Up	34
Etch Royale	36	T-Bands	53
File-Rite	45	TempCanal Enhanced	43
Flecta	51	Tuff-Temp Plus	32
Forendo Paste	43	Wonder Orange	47

Les produits de la marque Pulpdent sont des dispositifs médicaux de classe I et IIa.

Ces produits sont réservés à l'usage exclusif des dentistes. Lire attentivement les informations figurant sur la notice.

Les produits Pulpdent sont disponibles auprès de votre revendeur. Les prix suggérés sont au détail, en euros et TVA incluse (20%), au moment de la publication. Les prix peuvent varier, sans notification préalable. Merci de vous renseigner auprès de votre revendeur.



Certificat CE n° 9101 rév. 14 délivré par GMED S.A.S., en vigueur depuis le 20 janvier 2021, en conformité à la directive 93/42/CEE, annexe II, section 3

Certificat d'enregistrement n° 34640 rev 2, délivré par GMED S.A.S., en vigueur depuis le 19 janvier 2021, pour la conformité aux exigences de la norme ISO 13485 :2016

Certificat d'enregistrement n° 34641-3, délivré par G-MED S.A.S., en vigueur depuis le 3 août 2022, pour la conformité aux exigences des réglementations australiennes TGA, 2002, Annexe 3 Partie 1 ; Règlement canadien sur les instruments médicaux, partie 1, DORS 98/282 ; japonais MHLW MO 169 et la loi PMD ; et États-Unis 21 CFR 820, 803, 806, et 807 sous-parties A à D.

# Tout a commencé avec un dentiste danseur.

Harold Berk a dansé tout au long de sa vie, excellent à chaque étape. Que ce soit au cabinet ou sur la piste de danse, ses pieds battaient toujours la mesure.

Comme il le rappelait souvent à sa famille :

**"De tous les danseurs, j'étais le meilleur dentiste, et de tous les dentistes, j'étais le meilleur préparateur de martini."**



Harold Berk est né en 1917 d'une famille d'immigrés lituaniens. Il a grandi à Dubuque, dans l'Iowa, à l'époque des bateaux du Mississippi, des charrettes tirées par des chevaux et des cornets de crème glacée à trois boules.

La sœur aînée d'Harold, Rose, était chorégraphe et promotrice, et il a dansé professionnellement avec sa troupe dès son enfance. Mais Harold avait une autre passion. À 11 ans à peine, Harold savait qu'il voulait devenir dentiste. Sa sœur Rose a donc perdu son premier rôle et Harold est entré à l'école dentaire de l'université Northwestern à l'âge de 19 ans.

Dès l'université, Harold s'intéresse à la recherche sur la thérapie de la pulpe vitale et à la réaction de la pulpe à l'hydroxyde de calcium, un élément naturel dont l'utilisation en dentisterie a été identifiée pour la première fois dans les années 1920.

Ces recherches se sont révélées déterminantes pour sa carrière dans la dentisterie.

Après avoir obtenu son diplôme, le Dr Berk a effectué un stage prestigieux à la Forsyth Dental Infirmary for Children de Boston. Lorsque l'école dentaire de Tufts a créé son département de dentisterie pédiatrique en 1946, le Dr Berk a rejoint la faculté. Il y a enseigné pendant 59 ans, jusqu'en 2005, tout en développant un cabinet privé très actif.

À Forsyth, le Dr Berk a poursuivi ses recherches sur l'hydroxyde de calcium. Ces efforts l'ont conduit à breveter le premier pansement pulpaire aqueux prémélangé à base d'hydroxyde de calcium et de méthylcellulose, Pulpdent Paste. En 1947, la société connue aujourd'hui sous le nom de Pulpdent Corporation a été créée pour commercialiser l'invention du Dr Berk.



Lewis, Fred et Don Berk dans le nouveau centre de distribution de Pulpdent.

## Du produit unique à l'entreprise familiale

Lorsque le Dr Harold Berk a mis au point la pâte de coiffage Pulpdent, le premier pansement pulpaire pré-mélangé à base d'hydroxyde de calcium et de méthylcellulose aqueuse, une grande société dentaire a proposé d'acheter la technologie. C'était en 1946, et le Dr Berk était occupé à enseigner et à pratiquer la dentisterie. Il a demandé conseil à des amis de la Harvard Medical School qui avaient réussi à commercialiser des produits. Ils lui recommandent de faire breveter son invention, de trouver un partenaire commercial et de commercialiser le matériau - et toute autre invention future - par l'intermédiaire de sa propre société.

Le Dr Berk a rapidement été présenté à Benjamin Rower, propriétaire de Rower Dental Supply, et ils ont créé ensemble la Rower Dental Manufacturing Company, dont les bureaux sont situés dans le centre de Boston. Ben Rower s'occupe de l'aspect commercial de l'entreprise et le Dr Berk est le consultant dentaire. Au cours des trois premières décennies de son existence, la société a ajouté ses propres inventions et distribué des articles spécialisés provenant de fabricants européens bien établis. Dans les années 1960, la société déménage dans des locaux plus vastes

à Brookline, dans le Massachusetts, et change de nom pour devenir Pulpdent Corporation of America.

Lorsque Ben Rower a pris sa retraite au milieu des années 1970, la famille Berk a acquis sa part de l'entreprise. Les trois fils du Dr Berk ont pris la relève et ont développé la société en tant que copartenaire.

"Les années 1980 ont été déterminantes pour Pulpdent," se souvient Don Berk, le premier frère à avoir rejoint l'entreprise à temps plein en 1976. "Nous avons construit une installation pour la production chimique et l'usinage, nous nous sommes développés dans les gels acides et les accessoires de collage, et nous avons fabriqué nos premiers matériaux à base de résine." En 1989, Pulpdent a déménagé dans des locaux beaucoup plus vastes à Watertown, non loin de là. C'est là que l'engagement de l'entreprise dans la recherche et le développement a déclenché l'innovation, d'abord avec le développement de résines hydrophiles, puis avec des résines résistantes aux fractures et des matériaux dentaires bioactifs, notamment ACTIVA BioACTIVE, la technologie Crysta MCP, Modulus, ShadeFusion et bien plus encore ...

# Nos Technologies

présentes dans nos résines  
de 2002 à aujourd'hui

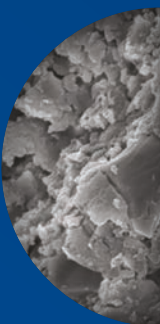
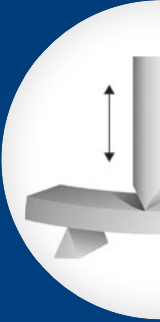
 MODULUS™

 WETBOND™


 ION-X™

 CRYSTA™  
MCP TECHNOLOGY


 SHADEFUSION™



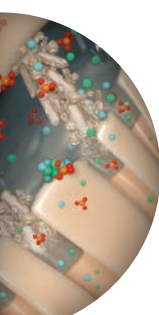
Tous les produits présentés dans ce catalogue sont garantis sans Bisphénol A, sans Bis-GMA et sans Bis-DMA



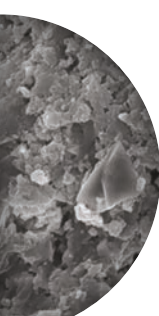
La technologie des monomères élastomères brevetée MODULUS™ est intégrée à la chimie de base de la résine et confère une résistance à la fracture par la dissipation de la force et résiste au stress de rétrécissement de la polymérisation – conférant une plus grande stabilité physique et des marges exceptionnelles.




La technologie WETBOND™ est un monomère phosphate acide exclusif (M1P) et a une matrice hydrophile breveté. Cela conduit à un meilleur scellement chimique tout en permettant des restaurations réussies dans des conditions bucco-dentaires difficiles en situation réelle et réduit la sensibilité technique dans un milieu humide.



La matrice de résine ionique Ion-X™ favorise la formation d'apatite minérale, la modulation du biofilm par la libération et la recharge de fluor, calcium et phosphate, tout en travaillant continuellement à la neutralisation du pH et à la lutte contre les attaques acides, les caries récurrentes et secondaires.



CRYSTA™ est le nom commercial d'une molécule de phosphate de calcium fonctionnalisée au méthacrylate, nouvellement brevetée, qui est stabilisée dans un état transitoire hautement actif. Lorsqu'elle est incorporée dans des résines composites, Crysta facilite la reminéralisation de la structure dentaire endommagée et offre une esthétique de haut niveau.



La technologie de teinte universelle ShadeFusion™ remplace les teintures traditionnelles VITA. Sa chromaticité et sa translucidité optimales donne un aspect final très esthétiques. Permet une simplification de votre stock de produits grâce à une teinte unique. L'équilibre idéal entre la translucidité et l'opacité, nécessite moins d'appliquer un opaquer.

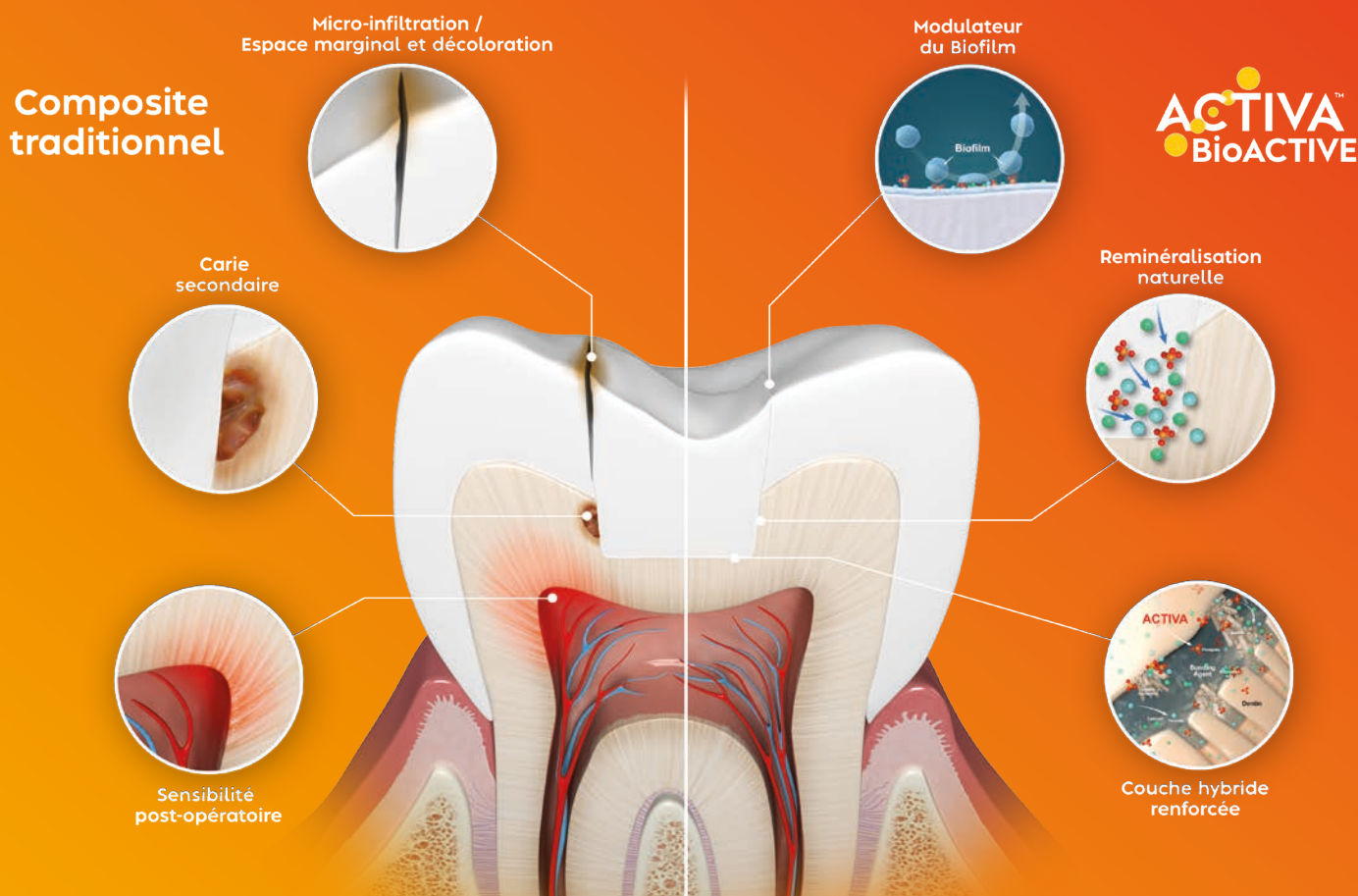
# ACTIVA™ BioACTIVE

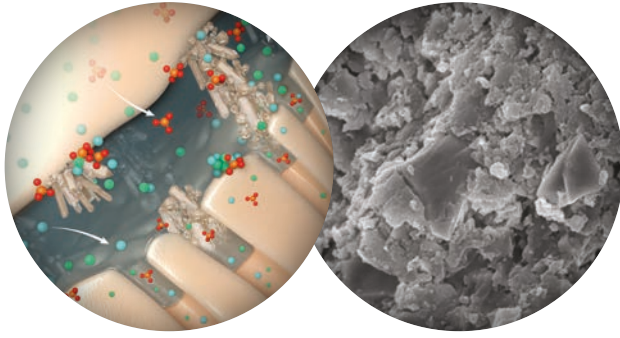
## Fusion de la dentisterie restauratrice et préventive

Les produits ACTIVA BioACTIVE offrent bien plus que les matériaux d'obturation dentaire traditionnels. Ce sont des matériaux à polymérisation duale, hydrophile, formulés à partir d'une matrice de résine ionique dynamique, ayant une véritable réaction d'un verre-ionomère et d'un composant de résine caoutchoutée breveté. Cette combinaison offre esthétique, solidité et durabilité tout en résistant aux fractures et un taux de rétraction faible. ACTIVA libère et se recharge en calcium, phosphate et fluor, favorisant la formation d'apatite et le processus naturel de reminéralisation.

ACTIVA fait passer la dentisterie d'un modèle de restauration passive à une approche active qui favorise la prévention et les soins proactifs. Les matériaux ACTIVA ont une affinité avec la structure dentaire, absorbent le stress et peut aider à interférer avec l'activité des MMP qui dégradent la couche adhésive. La diffusion des minéraux essentiels aide à reconstituer ce que la dent perd pendant les cycles de pH bas, et le potentiel de reminéralisation aide à sceller les limites contre les micro-infiltrations.

Les cliniciens notent que l'hydrophilie simplifie la mise en place clinique et que les restaurations ACTIVA présentent une meilleure étanchéité marginale à long terme que les matériaux traditionnels à base de résine. Les patients tirent des avantages directs des matériaux qui associent la dentisterie restauratrice et préventive, protègent les dents et favorisent la santé bucco-dentaire.





En présence d'humidité, ACTIVA BioACTIVE a la capacité de favoriser la formation d'hydroxyapatite, le principal composant minéral de l'émail et de la dentine.

### Les principaux avantages d'ACTIVA

- Hydrophile - Activé par l'eau
- Enrichi en minéraux - Calcium, phosphate et fluor
- Favorise les mécanismes de réparation dentaire - Comportement dynamique
- Favorise la reminéralisation - Formation d'apatite
- Réagit aux cycles du pH - Libération et recharge des ions
- Esthétique, durable - À base de résine
- Absorption des chocs - Résistance aux fractures
- Faible contrainte de rétraction - Scelle les limites contre les micro-infiltrations



### Ce qu'ils en disent



Là où les résines existantes n'ont pas donné les résultats escomptés, **ACTIVA BioACTIVE Bulk Flow** a constamment dépassé mes attentes. Sa faible viscosité et ses propriétés autolissantes permettent de réduire les hiatus et d'améliorer la facilité d'utilisation pour les restaurations.

**Dr. Raymond Zhu**

Les joints d'une couronne ne sont jamais complètement fermés. Il y a toujours un espace de 30 à 50 microns avec les restaurations indirectes les mieux adaptées. Le ciment de collage comble cet écart. Je me sens beaucoup mieux avec un ciment de collage bioactif, comme **ACTIVA BioACTIVE-CEMENT**. En présence de salive, il facilite la précipitation de cristaux d'apatite à la surface du ciment, assurant le maintien d'un joint marginal qui aide à prévenir les micro-infiltrations futures et la perspective de caries secondaires.

**Dr. Robert Lowe**



Les produits **ACTIVA BioACTIVE** sont bénéfiques pour mon activité et la santé de mes patients. Ils m'ont permis de fournir des restaurations durables et esthétiquement attrayantes qui offrent les avantages supplémentaires de la bioactivité dans le but de prolonger la vie de la restauration et de la dent elle-même.

**Dr. Todd Snyder**



ACTIVA™  
BioACTIVE

# Bulk Flow™

Teinte unique, Bulk Fill bioactif

ACTIVA BioACTIVE Bulk Flow est une solution de nouvelle génération pour le remplissage en vrac. Il a été conçu avec la technologie ShadeFusion, ce qui lui confère une teinte universelle. Les technologies

SMART™ brevetées (Modulus™, WetBond™ et Ion-X™) optimisent les soins aux patients, augmentent l'efficacité clinique et dépassent les limites des matériaux existants.



## Caractéristiques et avantages

- Utilisation comme substitut dentinaire, fond de cavité ou remplissage en masse
- Auto-nivelant - Profondeur de remplissage illimitée (matériau dual)
- La formation d'apatite protège contre les micro-infiltrations et caries secondaires
- La technologie ShadeFusion™ remplace les teintes VITA traditionnelles
- La teinte blanche opaque ACTIVA KIDS masque les taches tel que le SDF
- Ne contient pas de bis-GMA, ni de bisphénol A, ni de dérivés de BPA

## Propriétés physiques

Temps d'autopolymérisation : **3 min.**

Temps de photopolymérisation (haute puissance): **10 sec.**

Temps de photopolymérisation (moy/basse puissance): **20 sec.**

% de Filler en poids : **60%**

Résistance à la flexion : **110 MPa**

Résistance à la compression : **280 MPa**

Radiopacité : **200% Al**

Libération/recharge d'ions (cumulatif sur 7 jours) :

Fluorure 18,9 Calcium 8,6 Phosphate 19,7 ppm

## Dr. Patricia Gatón Hernández



*Il existe actuellement de nombreuses options de matériaux de restauration avec BIO-INTERACTION qui favorisent la récupération des tissus restants.*

Le nouveau ACTIVA BioACTIVE Bulk Flow de Pulpdent va encore plus loin, dans deux aspects qui sont très importants pour moi, l'esthétique et la stabilité à moyen et long terme des restaurations interproximales. Un système d'application plus pratique, surtout lorsqu'il s'agit de travailler avec des enfants. En effet, le matériau est dual et peut être activé à l'aide d'une lampe à polymériser, ce qui nous aide à être plus rapides et plus efficaces.

# Chroma et translucidité optimales, très esthétiques avec la technologie ShadeFusion™



1. Pre-op

2. Post-op immédiat

ShadeFusion offre une incroyable correspondance de teinte avec la structure de la dent naturelle pour ce matériau de restauration très solide et fiable.

**Dr. Les Rykiss**

## Opacité et translucidité équilibrées

Équilibre idéal entre translucidité et opacité, moins de nécessité d'appliquer un opaquer.



3M™ Filtek™ Bulk Fill Flowable Restorative (Universal)



SureFil® SDR Flow+ Bulk Fill Flowable (Universal)



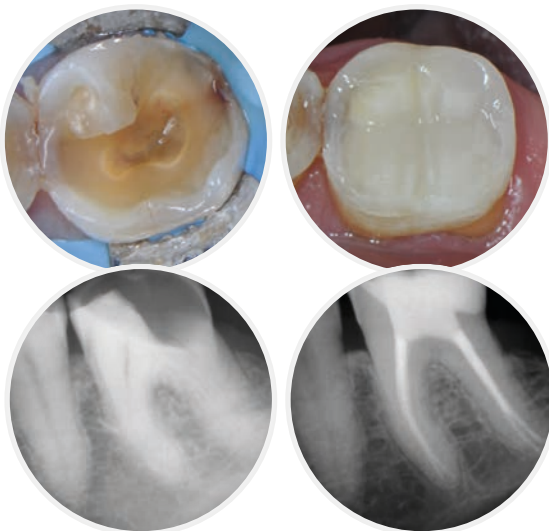
OMNICHROMA Flow Bulk (Universal)



ACTIVA BioACTIVE Bulk Flow (Universal)

*\*3M, Filtek et SureFil ne sont pas des marques commerciales de Pulpdent Corporation.*

## Restauration de classe II



Photos du Dr. Raymond Zhu

**VBF1US** *Kit simple :*  
Seringue de 3ml / 5g + 10 embouts Automix, teinte universelle (ShadeFusion)

**VBF2US** *Kit double :*  
2 seringues de 3ml / 5g + 20 embouts Automix, teinte universelle (ShadeFusion)

**T20G19** Embouts de seringue Automix, transparents, avec canule métallique pliable 19 ga, paquet de 20

## Remplissage auto-nivelant, deux alternatives



Remplissage en masse en une seule étape



Substitut dentinaire

Disponible en version **kids** 



**VKBF1US** *Kit simple pour enfants :*  
Seringue de 3ml / 5g + 10 embouts Automix, teinte universelle pédo (ShadeFusion)

**VKBF5** *Kit double pour enfants :*  
2 seringues de 3ml / 5g + 20 embouts Automix, teinte universelle pédo (ShadeFusion)

**VKBF1OW** *Kit simple pour enfants :*  
Seringue de 3ml / 5g + 10 embouts Automix, teinte pédo (blanc opaque)



**ACTIVA™**  
BioACTIVE

# PRESTO

## Composite esthétique empilable universel

ACTIVA Presto est un composite bioactif universel, hautement esthétique, indiqué pour toutes les classes de cavités. Sa viscosité empilable et à faible rétraction assure une manipulation supérieure et une mise en

place précise, même dans les zones difficiles d'accès. ACTIVA Presto scelle les limites de manière bioactive pour aider à la défense contre les caries secondaires.



### Caractéristiques et avantages

- Hautement polissable - Esthétique de haut niveau
- Bioactif - La libération de calcium, de phosphate et de fluorure favorise la reminéralisation
- Résine caoutchoutée brevetée : robuste, durable, résistante aux charges et aux fractures
- Hydrophile - facilité de mise en oeuvre dans l'environnement buccal
- Empilable et injectable - Mise en forme simplifiée grâce à une excellente tyxotropie
- Ne contient pas de bis-GMA, ni de bisphénol A, ni de dérivés de BPA
- Teintes diponibles : A1, A2, A3, A3.5, A4, A6, B1, BW

### Propriétés physiques

Temps de prise de la photopolymérisation : **20 sec.**  
Résistance à la traction diamétrale: **52 MPa**

Pourcentage charge en poids : **70%**  
Radiopacité : **2.5 AL (250%)**



**Dr. Priti Lamba**

#### Texture et mise en œuvre idéale

Les tissus mous réagissent merveilleusement bien à Activa Presto. Le matériau se comporte remarquablement bien, même lorsqu'il est placé en sous-gingival, grâce à la résine hydrophile et à sa capacité de micro-flexion avec la dent au niveau de la limite gingivale. Le mélange cosmétique des teintes donne le résultat esthétique souhaité pour ce patient et la libération de calcium et de phosphate protégera la dent contre les caries secondaires.

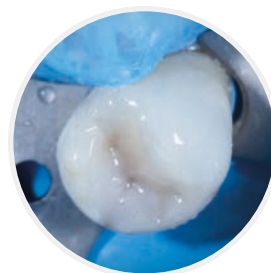
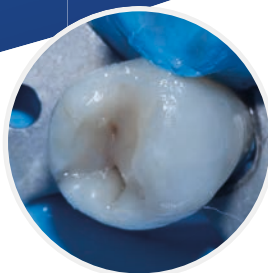
# Dentisterie conservatrice

## Préservation de la structure dentaire

En utilisant Activa Presto dans ce cas, j'ai pu préserver la structure de la dent et éviter une couronne. La viscosité empilable et à faible rétraction était parfaite pour construire les parois et les cuspidés de cette grande classe II. La combinaison de la biominéralisation, de l'esthétique et de la résistance, ainsi que la nature souple de la résine caoutchoutée, offrent une solution de restauration directe, économique et en une seule séance.



**Dr. Delfín Barquero**



La restauration de classe II utilisant la teinte ACTIVA Presto A2 donne des résultats durables et résistants à l'usure.

### Associer la dentisterie restauratrice et préventive

ACTIVA Presto permet de passer d'un modèle de restauration passive à une restauration active en utilisant des matériaux dynamiques. Les matériaux bioactifs de Pulpdent favorisent la reminéralisation et aident à protéger contre les micro-infiltrations, la sensibilité, les caries secondaires.

### Dentisterie esthétique

Class V et zone du sourire



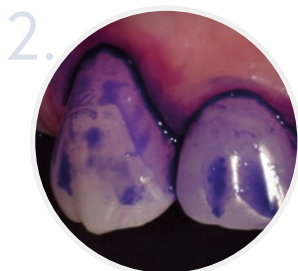
Photos du  
Dr. Priti Lamba



Photos du  
Dr. Ray Kimsey

### Patients à haut risque

Les teintes ACTIVA Presto A1 et A2 apportent minéraux et esthétique. Lors du suivi à un mois, la solution de révélation montre une plaque minime et une excellente santé des tissus.



Dr. Stefano Daniele

VPF1\*

2 seringues de 1,2 ml / 2,2 g (4,4 g) + 20 embouts applicateurs  
\*Précisez la teinte: A1, A2, A3, A3.5, A4, A6, B1, BW

19K20

Embout noir, 19 ga, pré-courbés, paquet de 20



**ACTIVA™**  
BioACTIVE

# RESTORATIVE™

Combine esthétique, résistance et durabilité

ACTIVA BioACTIVE RESTORATIVE associe la dentisterie restauratrice et la dentisterie préventive. Après des millions de restaurations, les cliniciens signalent une excellente intégrité marginale et l'absence de coloration et ce de nombreuses années plus tard. Il

aide à sceller les marges contre les micro-infiltrations et les caries secondaires. Le calcium, le phosphate et le fluor favorisent la reminéralisation et la formation d'apatite entre la dent et le matériau.



## Caractéristiques et avantages

- L'hydrophilie simplifie l'utilisation clinique
- La capacité de polymérisation dual facilite la technique de remplissage en vrac
- Le composant en résine caoutchoutée résiste aux fractures et à l'effritement.
- Mise en place facile dans les zones difficiles d'accès
- La teinte blanche opaque ACTIVA KIDS masque les taches
- Ne contient pas de bis-GMA, ni de bisphénol A, ni de dérivés de BPA

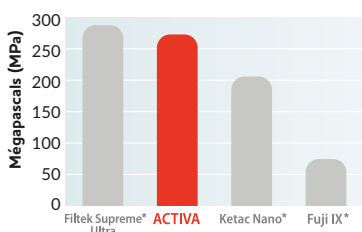
## Propriétés physiques

Temps d'autopolymérisation à 37° C : **2,5–3 min.**  
 Temps de photopolymérisation : **20 sec.**  
 Profondeur de la photopolymérisation : **4 mm**  
 Taux de rétraction à la polymérisation : **1,7%**  
 Libération de fluor à 1 jour : **230 ppm**  
 Libération de fluor cumulée à 28 jours : **940 ppm**

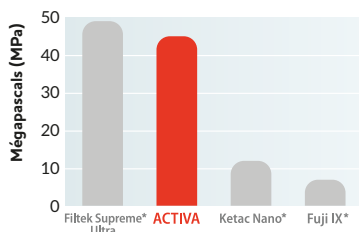
Flexion modulaire : **4,3 GPa**  
 Résistance à la flexion : **102 MPa**  
 Résistance à la compression : **280 MPa**  
 Résistance à la pression diamétrale : **42 MPa**  
 Absorption d'eau après 7 jours : **1,65%**  
 Pourcentage de verre ionomère (poids) : **21,8%**

Des tests indépendants montrent que la résistance à la compression, l'usure et la durabilité sont comparables aux principaux composites. La résistance à la fracture est supérieure à celle des composites traditionnels, des verres ionomères modifiés par une résine et des verres ionomères.

**Résistance à la compression de matériaux de restauration**

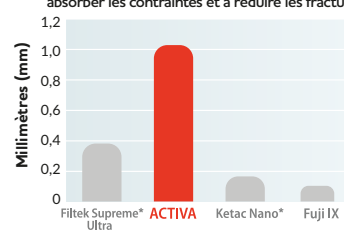


**Résistance à la traction diamétrale de matériaux de restauration**



**Absorption du Stress**

Mesure de la résistance, de la flexibilité et de la capacité à absorber les contraintes et à réduire les fractures.



\* ne sont pas des marques de Pulpdent Corporation

# kids

## La teinte blanche opaque



ACTIVA KIDS BioACTIVE-RESTORATIVE est un matériel efficace et fiable. Je compte sur Activa Kids pour la rapidité et la cohérence, et il ne déçoit pas.

**Dr. Carla Cohn**



**Pré-opératoire**  
Dent préparée après la dépose d'une restauration en amalgame défectueuse.

**Visite à 5 ans**  
La dent présente une grande esthétique, aucune usure ou ébréchure et aucune limite visible.



Photos du  
Dr. John Comisi



### Etanchéité contre les micro-infiltrations pour un succès à long terme

Grâce à l'utilisation d'ACTIVA, aucune coloration brune autour des restaurations en composite n'apparaît. Le risque de micro-infiltrations est considérablement réduit par la réponse bioactive et la capacité de scellement à l'interface matériau-dent, et aussi par la résine caoutchoutée qui atténue les contraintes de polymérisation.

### Restauration de classe II



Photos du  
Dr. Leon Katz

### Réparation de cervicales



Photos du  
Dr. C.H. Pameijer

### L'apport en minéraux est idéal pour les patients à haut risque carieux



Caries multiples

Photos du Dr. Ray Kimsey



Le tissu carié est retiré et les dents sont préparées pour la restauration.



Les matrices ont été préparées à l'avance à partir d'un modèle d'étude.



Dents restaurées en utilisant la technique de matrices transparentes.

**VR\*** Kit de démarrage : Seringue de 5 ml / 8 g, ACTIVA-SPENSER™ + 20 embouts automix \* Précisez la teinte : A1, A2, A3

**VR1\*** Recharge unique : Seringue de 5 ml / 8 g + 20 embouts automix \* Précisez la teinte : A1, A2, A3, A3.5

**VR2\*** Recharge double : 2 seringues de 5 ml / 8 g + 40 embouts automix \* Précisez la teinte : A1, A2, A3, A3.5

**VKP** Kit de démarrage : Seringue de 5 ml / 8 g, teinte pédo, ACTIVA-SPENSER + 20 embouts automix

**VK1P** Recharge unique : Seringue de 5 ml / 8 g, teinte pédo + 20 embouts automix

**VK2P** Recharge double : 2 seringues de 5 ml / 8 g, teinte pédo + 40 embouts automix

**A20N1** Embouts de seringue Automix, transparents, avec canule métallique pliable 20 ga, paquet de 20

**A50N1** Embouts de seringue Automix, transparents, avec canule métallique pliable 20 ga, paquet de 50

**DS05** ACTIVA SPENSER™ : Pistolet distributeur pour seringues Automix de 5 ml



**ACTIVA™**  
**BioACTIVE**

# BASE / LINER™

Protège et aide à la reminéralisation

ACTIVA BioACTIVE-BASE/LINER est un fond de cavité qui ne nécessite pas de mordantage et ni d'adhésif. Il est le premier matériau de fond de cavité bioactif qui combine des propriétés d'absorption de chocs et durabilité. L'intégration chimique à la dent supprime toute micro-infiltrations bactérienne avec une grande facilité d'application.

ACTIVA BioACTIVE-BASE/LINER adhère chimiquement à la dentine, pour devenir partie intégrante de la dent. Après polymérisation, il devient dur et étanche contre l'infiltration bactérienne tout en éliminant les problèmes de sensibilité. Il est compatible avec toutes techniques de restauration.

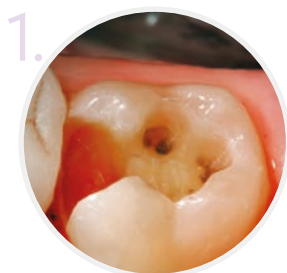


## Caractéristiques et avantages

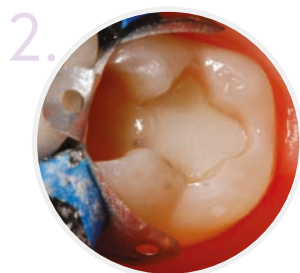
- Les propriétés physiques et bioactives aident à protéger la santé de la pulpe et de la dentine
- La libération de calcium, de phosphate et de fluor favorise la reminéralisation
- La résine hydrophile s'adapte intimement à la dentine et la rend étanche
- La résine caoutchoutée, solide et durable, absorbe les chocs et les forces occlusales
- Distribution contrôlée et mise en place précise grâce à des embouts flexibles
- Ne contient pas de bis-GMA, ni de bisphénol A, ni de dérivés de BPA

## Remplacement d'un composite défailant

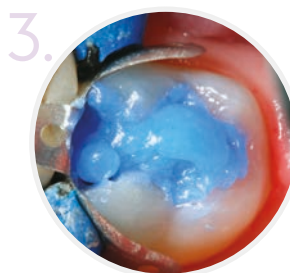
ACTIVA BioACTIVE-BASE/LINER et ACTIVA BioACTIVE-RESTORATIVE



Dent préparée



ACTIVA BioACTIVE-BASE/LINER après photopolymérisation



Mordantage avec Etch-Rite



Finir la restauration en utilisant ACTIVA BioACTIVE-RESTORATIVE

Photos du Dr. Robert Lowe

## Propriétés physiques

Temps d'autopolymérisation à 37°C : 2,5–3 min.  
Temps de photopolymérisation : 20 sec.  
Profondeur de la photopolymérisation : 4 mm  
Pourcentage du filler (poids) : 45%

Pourcentage de verre ionomère (poids) : 19,3%  
Libération de fluor à 1 jour : 360 ppm  
Libération de fluor cumulée à 28 jours : 1300 ppm  
Résistance à la pression diamétrale : 37 MPa

Flexion modulaire : 3,7 GPa  
Résistance à la flexion : 86 MPa  
Résistance à la compression : 226 MPa  
Absorption d'eau après 7 jours : 2,30%

**VB1** Recharge unique :  
Seringue de 5 ml / 7 g + 20 embouts automix

**VB2** Recharge double :  
2 seringues de 5 ml / 7 g + 40 embouts automix

**A20N1** Embouts pour seringue Automix, transparents, avec canule métallique pliable 20 ga, paquet de 20

**A50N1** Embouts pour seringue Automix, transparents, avec canule métallique pliable 20 ga, paquet de 50



# ACTIVA™ BioACTIVE

# CEMENT™

## Scelle et étanchéifie

ACTIVA BioACTIVE-CEMENT est un matériau de scellement auto-adhésif dual pour tous les matériaux prothétiques. Ses propriétés bioactives favorise la formation d'apatite minérale et le processus naturel de reminéralisation à l'interface matériau-dent.

Cela permet de sceller la restauration et la dent, de réduire la sensibilité et d'obtenir des joints de scellement complètement étanches sans micro-infiltrations, principale cause de caries secondaires et d'échec.



### Caractéristiques et avantages

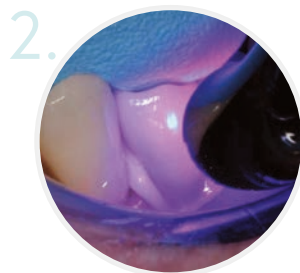
- La libération de calcium, de phosphate et de fluor diminue l'érosion acide
- La résine caoutchoutée brevetée permet l'absorption des chocs et minimise le stress
- Deux teintes, translucide et A2, correspondent à aux exigences des zones antérieures et postérieures
- Ne se dissout pas
- Plus résistant aux éclats et aux fractures que les autres ciments dentaires

### Indications

- Pour les restaurations indirectes, notamment :
- Zircon
  - CAD/CAM et restaurations en vitrocéramique
  - Toutes céramiques
  - Resines
  - Tous métaux et métallos-céramiques
  - Dentisterie implantaire
  - Acier inoxydable



1. La dent est préparée pour recevoir une couronne.



2. La couronne remplie de ACTIVA BioACTIVE-CEMENT est mise en place puis photo-polymérisée 1-2 secondes.



3. L'excès de ciment cristallisé s'enlève facilement.



4. Restauration terminée

Photos du Dr. G. Franklin Shull

### Propriétés physiques

Temps de travail à température ambiante : **90 sec.**  
 Temps de photopolymérisation : **20 sec.**  
 Temps d'autopolymérisation (anaérobie à 37°C) : **< 3 min.**  
 Pourcentage de verre bioactif (poids) : **47%**

Libération de fluor à 1 jour : **360 ppm**  
 Libération de fluor cumulée à 28 jours : **1300 ppm**  
 Résistance à la compression : **210 MPa**  
 Résistance à la pression diamétrale : **37 MPa**

Flexion modulaire : **3,7 GPa**  
 Résistance à la flexion : **88,4 MPa**  
 Absorption d'eau après 7 jours : **2,30%**  
 Épaisseur du film : **11 µm**

**VC1A2** Recharge unique : Seringue de 5 ml / 7 g + 20 embouts automix - Teinte opaque A2

**VC2A2** Recharge double : 2 seringues de 5 ml / 7 g + 40 embouts automix - Teinte opaque A2

**A20** Embouts pour seringues Automix, pqt. 20

**A50** Embouts pour seringues Automix, pqt. 50

**VC1T** Recharge unique : Seringue de 5 ml / 7 g + 20 embouts automix - Teinte Translucide

**VC2T** Recharge double : 2 seringues de 5 ml / 7 g + 40 embouts automix - Teinte Translucide

**A20N1** Embouts pour seringue Automix, transparents, avec canule métallique pliable 20 ga, paquet de 20

**A50N1** Embouts pour seringue Automix, transparents, avec canule métallique pliable 20 ga, paquet de 50

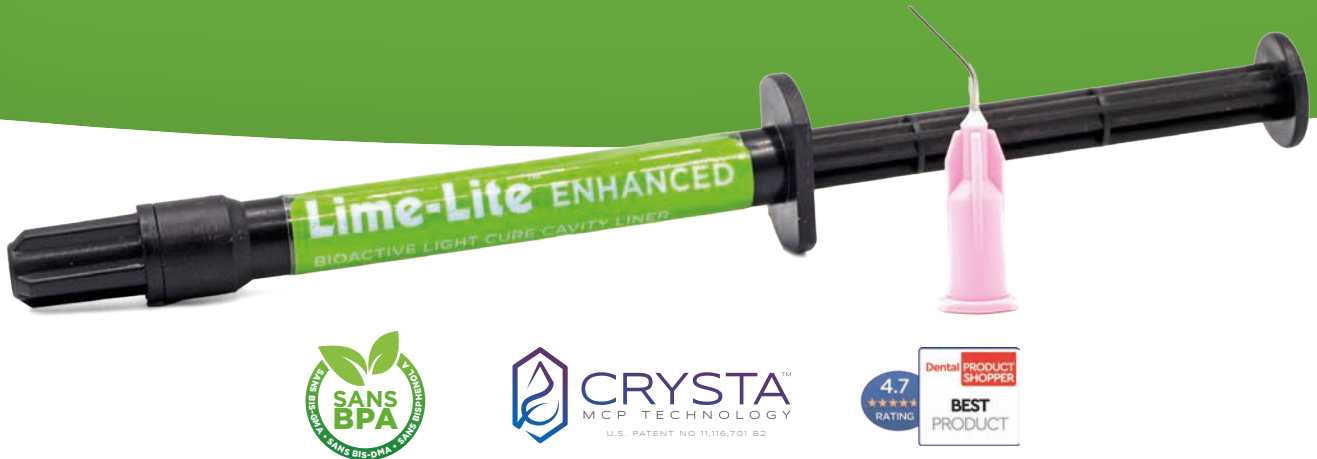


# Lime-Lite™ ENHANCED

Fond de cavité photopolymérisable

Lime-Lite Enhanced est un fond de cavité hydrophile qui protège contre la sensibilité. La technologie Crysta MCP offre des avantages supplémentaires tel que la libération de calcium, phosphate et fluor pour favoriser la reminéralisation. Il contient également un

composant en résine caoutchoutée apportant solidité et résistance aux fractures. Il est radio-opaque et spécialement formulé pour être utilisé conjointement avec des adhésifs, des composites et des matériaux de restauration conventionnels.



## Caractéristiques et avantages

- Adhère à la dentine - Teinte dentine universelle
- La formule enrichie en minéraux libère du calcium, phosphate et fluor
- Favorise le processus naturel de reminéralisation
- Durable, matériau à base de résine très résistant à la compression
- Absorbe les chocs - Ne se fracture pas et ne s'effrite pas
- Ne contient pas de bis-GMA, ni de bisphénol A, ni de dérivés de BPA



**Dr. Lukasz Balcerzak**

“ En utilisant Lime-Lite Enhanced dans les cavités profondes, j’observe une réduction de la sensibilité dentinaire. Avec le temps, une nouvelle dentine sclérotique se forme sous le fond de cavité. Sa viscosité est idéale pour les cavités profondes et rugueuses avec de nombreuses contre-dépouilles. Lime-Lite Enhanced est radio-opaque, ce qui est très important dans les cavités profondes. ”

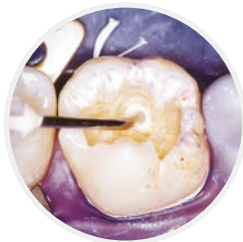
# Une restauration prévisible et sans sensibilité

Lime-Light Enhanced fonctionne parce qu'il libère les trois éléments nécessaires (calcium, phosphate et fluor) à la reminéralisation et à la formation d'hydroxyapatite. Il est facile à placer et sa résine caoutchoutée imite les propriétés physiques de la dentine, ce qui est idéal pour un succès à long terme en tant que liner. L'inclusion de la technologie Crysta MCP permet à Lime-Lite Enhanced de s'intégrer à la dent pour une restauration prévisible et sans sensibilité après l'excavation de caries profondes.

**Dr. Neville Hatfield**



1.



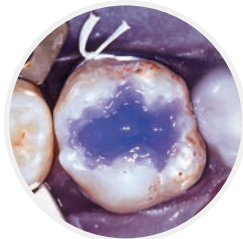
Placer Lime-Lite Enhanced dans la préparation de la cavité.

2.



Photopolymériser pendant 20 secondes.

3.



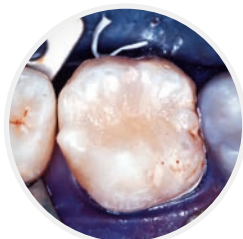
Mordancer la préparation de la cavité avec Etch-Rite 38% d'acide phosphorique.

4.



Appliquer l'adhésif DenTASTIC UNO sur la surface humide de la dentine puis photopolymériser ou UNO avec DUO pour les procédures d'adhésion à polymérisation duale.

5.



Recouvrir progressivement de composite pour obtenir la restauration finale.

*Images du Dr. C.H. Pameijer*

**LLE** 4 seringues de 1,2 ml / 2 g + 20 embouts applicateurs

**LLE3** Seringue de 3 ml / 5 g + 20 embouts applicateurs

**20L20** Embout rose, 20 ga, pré-courbés, paquet de 20

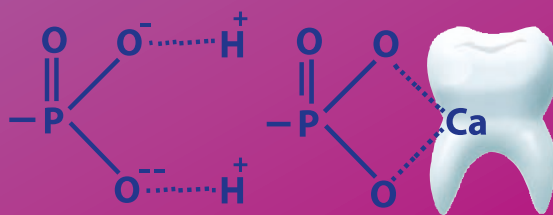
# embrace™ wetbond™

## Chimie des résines ioniques hydrophiles

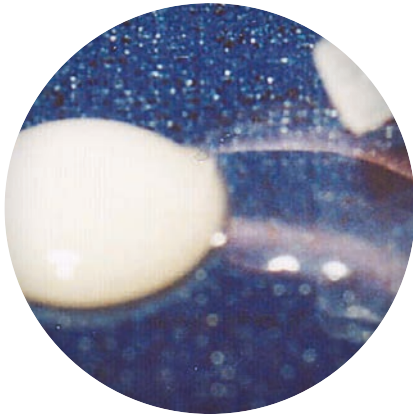
C'est un principe fondamental de la science que le potentiel de comportement dynamique ou bioactif n'existe que pour les matériaux capables de transporter l'eau.

L'introduction par Pulpdent des résines Embrace hydrophile en 2002 a ouvert la voie aux matériaux dynamiques à base de résine et aux restaurations bioactives esthétiques.

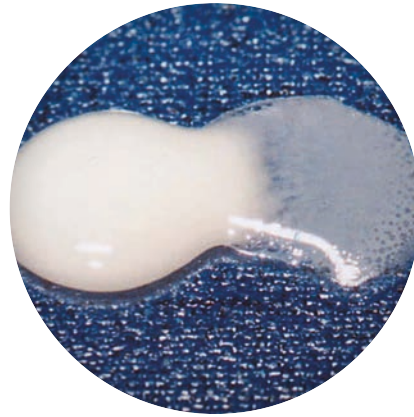
La chimie de la résine Embrace WetBond possède des groupes phosphates qui contiennent un hydrogène acide. Les phosphates chargés négativement ont une plus grande affinité avec les ions calcium (+2) qu'avec les ions hydrogène (+1). Par conséquent, les ions hydrogène sont facilement remplacés par des ions calcium chargés positivement.



Dans la bouche, les groupes d'acide phosphorique se lient au calcium présent dans la dent et forment une liaison solide. C'est l'une des raisons de l'adaptation intime de la résine Embrace à la structure de la dent et de sa capacité de scellement très appréciée. Une autre raison est que la dentine et l'émail contiennent de l'eau et sont plus compatibles avec la résine hydrophile Embrace, qu'avec les résines hydrophobes traditionnelles.



Une goutte d'eau est placée à côté de la résine Embrace non polymérisée.



Embrace se mélange à l'eau.

## “ Ce qu'ils disent



**Embrace Wetbond Resin Cement** présente une rétention élevée sur la zircone et est indiqué pour tous les substrats. Depuis 13 ans, j'ai constaté des résultats constamment positifs dans une grande variété de cas cliniques. Les propriétés hydrophiles, auto-adhésives et duale contribuent à la facilité d'utilisation et garantissent le succès des préparations de couronnes subgingivales. Pour les préparations de couronnes non rétentes, je n'hésite pas à utiliser un agent de liaison.

**Dr. Rumpa Wig**

**Embrace Varnish** est mon vernis de prédilection pour traiter l'hypersensibilité et prévenir l'inconfort. Sa consistance gélatineuse le rend très facile à utiliser. Le vernis Embrace est bien accueilli par les patients en raison de sa saveur agréable, et ils bénéficient de sa libération exceptionnelle de fluor et d'autres propriétés cliniques.

**Dr. Fariha Tamkanat**



**Embrace WetBond Opaquer** est mon produit de prédilection lorsque je dois couvrir quelque chose (par exemple, de vieilles taches d'amalgame, des tenons ou des sous-structures métalliques). Il est plus facile à utiliser que toutes les autres marques que j'ai essayées. J'ai besoin de très peu de matériau - une fine couche suffit généralement. Embrace Opaquer est également très résistant lorsque l'agent de liaison est appliqué, il reste donc en place, et l'Opaquer rose couvre complètement le métal.

**Dr. Marty Zase**





**embrace™**  
wetbond™

# Pit & Fissure Sealant

Adaptation marginale exceptionnelle, mise en place facile

Le scellant pour puits et fissures Embrace WetBond forme une association intime avec la dent légèrement humide. Ses propriétés d'intégration à la dent créent une interface sans limites entre la résine et la dent qui protège des micro-infiltrations et des caries.

Contrairement aux autres sealants, Embrace libère et se recharge de fluor et de phosphate. Le matériau est réputé pour sa facilité de mise en place, notamment dans des conditions défavorables.



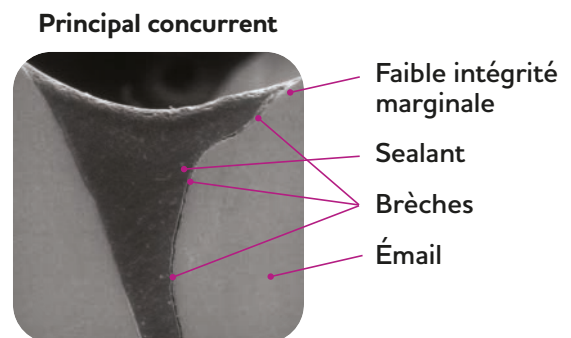
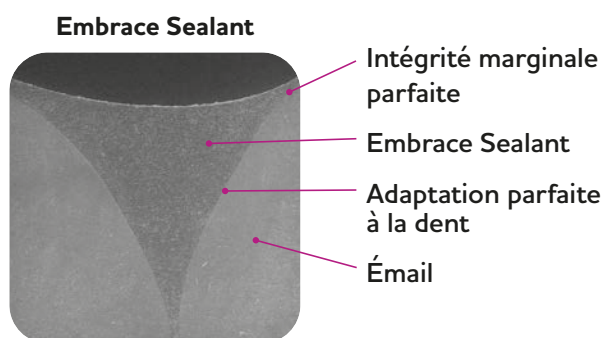
## Caractéristiques et avantages

- Hydrophile, intégrant les dents et sans limites
- Aucun agent de séchage ou de collage n'est nécessaire
- Disponible en blanc ou en teinte naturelle
- Ne contient ni bisphénol A, ni bis-GMA et ni dérivés de BPA

## Adaptation marginale exceptionnelle

Les résines Embrace forment une association intime avec la dent humide.

Elles intègrent la dent, créant une interface sans limites entre la résine et la dent, ce qui permet d'éliminer les micro-fissures.



L'imagerie MEB montre le sealant Embrace sans agent de liaison. Notez la marge lisse et l'adaptation extraordinaire du scellant à la dent. En revanche, le scellant d'un grand concurrent présente de grandes brèches.

Kane B, Karren J, Garcia-Godoy C, Garcia-Godoy F. Sealant adaptation and penetration into occlusal fissures. *Am J Dent.* 2009;22(2):89-91.

« C'est l'un des matériaux les meilleurs et les plus fiables que j'ai jamais utilisés en dentisterie pédiatrique. Pour moi, c'est le choix parfait pour le scellement des puits et des fissures ainsi que pour les petites lésions carieuses de Classe I. »

**Dr. Joseph P. O'Donnell**

## Performances cliniques dans le monde réel

Une étude a évalué les performances cliniques réelles du scellant pour puits et fissures Embrace WetBond dans un cabinet pédiatrique. Le Dr Joseph O'Donnell a suivi 334 scellements Embrace sur une période de 4 à 6 ans. Les patients avaient des habitudes d'hygiène et des risques carieux différents, et aucun patient n'a été exclu de l'étude. Les résultats à long terme ont été spectaculaires.

**Après quatre à six ans :**

**299 des 334 Embrace Sealant** sont restés en excellent état.

**32** ont nécessité un rescèlement sans caries occlusales.

**3** dents ont développé des caries occlusales.

**Les dents scellées étaient exemptes de caries à 99 %.**

*Strassler HE, O'Donnell JP. A unique moisture-tolerant, resin-based pit and fissure sealant: clinical technique and research result. Inside Dentistry. 2008;4(9):108-110.*

## "Marges pratiquement indétectables."

—The Dental Advisor



1. Nettoyer les dents et appliquer Etch-Rite pendant 15 secondes.



2. Rincer et sécher légèrement. Éliminer l'eau de surface. Ne pas dessécher la dent. Elle doit rester brillante et non crayeuse. Appliquer le scellant.



3. Photopolymériser



4. Après le durcissement, les limites sont indétectables.

## Propriétés physiques

Résistance à la compression : **240 MPa**

Résistance à la traction : **43,4 MPa**

Pourcentage solubilité : **0,06%**

Épaisseur du film : **12 µm**

Pourcentage de remplissage : **36.6%**

Libération de fluor : **63.3 µg/cm<sup>2</sup> sur 7 jours**

**EMS** 4 seringues de 1,2 ml / 1,9 g, teinte naturelle + 20 embouts

**EMS3** Seringue de 3 ml / 4,7 g, teinte naturelle

**EMSb** 20 seringues de 1,2 ml, teinte naturelle + 100 embouts

**23R20** Embout rouge, 23 ga, pré-courbés, paquet de 20

**EMSW** 4 seringues de 1,2 ml / 1,9 g, teinte blanche + 20 embouts

**EMS3W** Seringue de 3 ml / 4,7 g, teinte blanche

**EMSWb** 20 seringues de 1,2 ml, teinte blanche + 100 embouts

**22K20** Embout noir, 22 ga, pré-courbés, paquet de 20



# embrace™ wetbond™ Varnish

Fluorure de sodium à 5% enrichi au Calcium, Phosphate et Xylitol

Grâce à un procédé breveté, le calcium et le phosphate contenus dans le vernis Embrace sont enrobés de Xylitol pour les empêcher de réagir jusqu'à ce qu'ils entrent en contact avec la salive. La salive dissout le xylitol et

libère des ions calcium et phosphate biodisponibles, qui réagissent continuellement avec le fluorure pour former de la fluorapatite protectrice sur les dents.



## Caractéristiques et avantages

- Libère 10 fois plus de fluor que la marque leader en quatre heures
- Contient du calcium et du phosphate, éléments essentiels pour les dents.
- Le fluorure est en suspension dans la résine et ne nécessite pas de mélange.
- Libération prolongée de fluor
- Contient du Xylitol, sans arôme artificiel, goût agréable
- Ne contient ni bisphénol A, ni bis-GMA et ni dérivés de BPA

## Comble les lésions superficielles et non carieuses de l'émail

En incorporant du calcium et du phosphate enrobés de xylitol dans une matrice de résine perméable qui ne se sépare pas, Pulpdent a mis au point un vernis à libération prolongée et à dosage uniforme qui délivre 10 fois plus de fluor que la principale marque leader de vernis. Le goût agréable est apprécié du patient.

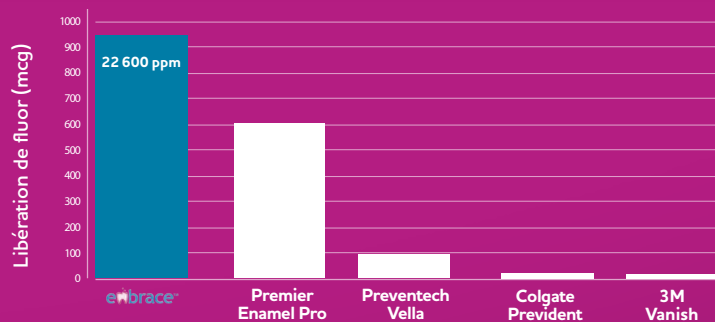
### Dr. Erinne Kennedy



Je planifie et mets en œuvre des programmes communautaires de santé publique. Mon objectif pour les traitements au fluor est non seulement d'enrober les dents d'une forte dose de fluor, mais aussi de fournir à l'environnement salivaire les éléments constitutifs permettant à l'organisme de réparer naturellement les lésions superficielles non carieuses de l'émail. Le vernis Embrace fournit ces éléments avec du calcium, du phosphate et du fluor, et en soutenant positivement le microbiome oral. C'est ce que j'appelle gagnant-gagnant !

# Libération cumulée de fluor sur 4h : 22 600 ppm

En microgrammes : 50 +/- 1 mg de matière



Yapp R, Powers JM. Fluoride Ion Release from Several Fluoride Varnishes. Dent Advis Res Rpt 45:1, March 2012.



## Traitement de l'hypersensibilité avec le vernis Embrace

par Dr. Fariha Tamkanat

Le vernis Embrace est mon vernis de prédilection pour traiter l'hypersensibilité et prévenir l'inconfort. Sa consistance gélatineuse le rend très facile à utiliser.

Le vernis Embrace est bien accueilli par les patients en raison de sa saveur agréable, et ils bénéficient de sa libération exceptionnelle de fluor et d'autres propriétés cliniques.

## Étude de cas

Une femme de 29 ans s'est plainte d'une sensibilité occasionnelle légère à modérée de ses dents inférieures, en particulier au froid. Elle n'avait pas d'antécédents médicaux, mais avait reçu un traitement orthodontique il y a six ans.

Depuis lors, elle portait des appareils de rétention fixes supérieurs et inférieurs.

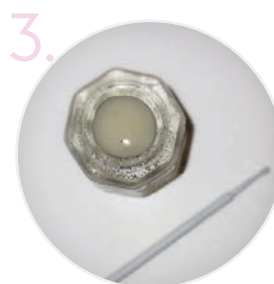
Après une seule application du vernis Embrace, la patiente a indiqué que sa sensibilité avait été considérablement réduite.



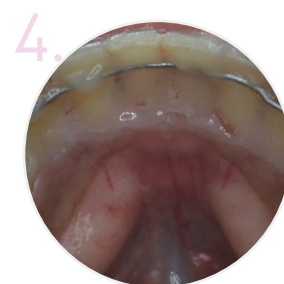
1. Des dépôts de tartre et une gingivite marginale ont été observés autour du bord gingival inférieur de canine à canine.



2. Un nettoyage minimal a été effectué et toutes les dents de la région antérieure ont été séchées à l'air comprimé et à la gaze avant l'application du vernis.



3. Le vernis Embrace a été distribué dans un godet.



4. Un pinceau a été utilisé pour appliquer une fine couche de vernis dans la région antérieure inférieure.

*Photos du Dr. Fariha Tamkanat*



embrace™  
wetbond™

# Seal-n-Shine™

Résine fluide pénétrante de finition

Embrace WetBond Seal-n-Shine est une résine claire qui pénètre et scelle les fissures et laisse une finition semblable à un vernis transparent sur les surfaces restaurées.

## Caractéristiques et avantages

- Reste transparent après polymérisation - Ne jaunit pas
- Scelle les microporosités et les fissures
- Élimine les étapes de polissage final
- Ne modifie pas l'anatomie occlusale



Restauration de l'émail et du composite



Seal-n-Shine est appliqué sur l'émail et le composite mordancé et photopolymérisé

Photos du Dr. C.H. Pameijer



Restauration provisoire avant Seal-n-Shine.



Restauration provisoire après application de Seal-n-Shine.

Photos du Dr. Shradha Sharma et Dr. Gerard Kugel

**EMSNS** Flacon de 6 ml, manche + 100 brosselettes

**EMSNY** 2 seringues de 1,2 ml + 40 embouts floqués

# Sparkle™

Pâte à polir diamantée

Sparkle permet une finition brillante sur la céramique, l'or, le composite et le métal.



**SPARK** 4 seringues de 1,2 ml

**SPARK-3** Seringue de 3 ml



embrace™  
wetbond™

# Resin Cement

Hydrophile, auto-adhésif, dual, radio-opaque

Le ciment résineux Embrace WetBond hydrophile et à polymérisation duale est étanche aux micro-infiltrations. Ce matériau durable libère du phosphate

et du fluor et protège les bords des éléments prothétiques. Le ciment Embrace est solide, insoluble, avec une longue histoire de succès clinique.



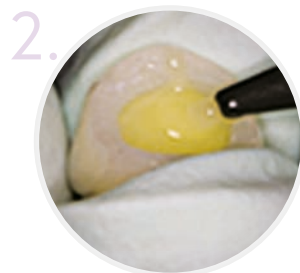
## Caractéristiques et avantages

- Le premier ciment résine auto-adhésif qui adhère à la dent légèrement humide.
- Crée une liaison avec la dentine et l'émail, les métaux, les céramiques, les composites et les tenons.
- La valeur de rétention à la zircone (29,32 kg) se compare à celle des grandes marques.
- Viscosité idéale pour les couronnes
- Ne contient ni bisphénol A, ni bis-GMA et ni dérivés de BPA

## Compatible avec l'environnement buccal humide



1. La dent humide est prête pour la restauration. Pas besoin de gel de mordantage, ni d'agent de liaison.



2. Appliquer EMBRACE Resin Cement directement dans la couronne grâce à la seringue Automix.



3. Placer la restauration, photo-polymériser 1 à 2 secondes puis enlever les excès.



4. Le résultat final est parfait.

*Photos du Dr. Christopher Ramsey*



# Kool-Dam™

Matériau flow photopolymérisable pour la protection des tissus

Appliquer Kool-Dam sur la surface de la gencive ou de la dent et photopolymériser avant le blanchiment, le sablage, l'application du gel de mordantage de la porcelaine ou d'autres procédures nécessitant une

protection intrabuccale. Utiliser également Kool-Dam pour bloquer les contre-dépouilles avant de prendre des empreintes



## Caractéristiques et avantages

- Ne chauffe pas lors du durcissement - Assure le confort du patient
- Reste caoutchouteux et flexible après le durcissement
- Résistant à la déchirure - Facile à enlever



1. Kool-Dam est placé pour protéger la gencive. Photopolymériser 20 secondes.



2. Le Kool-Dam est placé pour protéger les tissus mous avant le blanchiment.



3. Placer KOOL-DAM sur le modèle avant de créer la gouttière de blanchiment.



## Dr. Delfin Barquero

“ En tant qu'adepte des digues en caoutchouc, Kool-Dam est le meilleur allié pour isoler les cas complexes. Il est parfois impossible de placer un crampon et une digue en caoutchouc ou même en place, des fluides peuvent apparaître. Kool-Dam est mon allié dans mes procédures de collage et rend mon isolation parfaite. ”

**PD** 2 seringues de 3 ml + 10 embouts, 18 ga + 10 embouts, 20 ga

**PDB** 10 seringues de 3 ml

**18G20** Embout vert, 18 ga, pré-courbés, paquet de 20

**20L20** Embout rose, 20 ga, pré-courbés, paquet de 20



# Tuff-Temp™ Plus

Matériau pour couronnes et bridges provisoires  
Dual, rebasable, résistant aux fractures

Tuff-Temp Plus est formulé à partir d'une molécule de résine caoutchoutée brevetée qui résiste mieux aux fractures et garantit des prothèses provisoires plus résistantes que celles obtenues avec les acryliques et les bisacryliques. Les marges ne se ramollissent pas et ne se déforment pas lors de la finition.

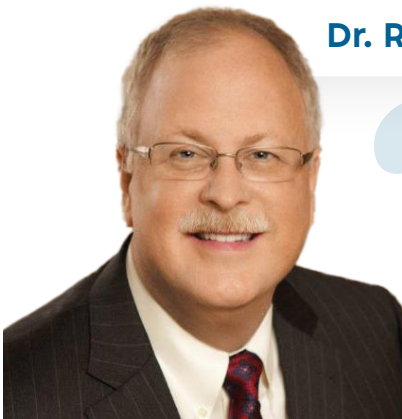
## Additif et Glaçure

L'additif et la glaçure Tuff-Temp Plus sont formulées avec la même chimie brevetée de résine caoutchoutée et sont idéales pour réaliser des rebasages, des cas de conception de sourire, et pour améliorer l'esthétique et la satisfaction du patient.



## Caractéristiques et avantages supplémentaires

- Résine brevetée, robuste, résistante aux fractures et indéformable.
- Fraisage fin pour obtenir des marges nettes et précises.
- Les fraises de finition ne s'encrassent pas et ne se bouchent pas.
- Offre une santé remarquable des tissus, même après une utilisation prolongée
- Fluorescent sous les lumières noires
- Ne contient ni bisphénol A, ni bis-GMA et ni dérivés du BPA



**Dr. Robert Lowe**

“ La chimie de l'uréthane caoutchouté qui permet d'augmenter la résistance à la rupture distingue Tuff-Temp Plus. La résistance à la rupture est particulièrement importante pour moi lorsque je fabrique des restaurations provisoires destinées à être placées à long terme pendant l'ostéointégration des implants ou la cicatrisation des tissus après une chirurgie gingivale. De même, comme les restaurations provisoires pour les facettes en porcelaine sont très fines et peuvent facilement se casser pendant la fabrication ou la mise en place, Tuff-Temp Plus est mon matériau de choix pour ces applications. ”

# Adaptation parfaite

L'ajustement serré de Tuff-Temp et ses marges nettes et précises aident à éliminer les pièges alimentaires, l'inflammation, les taches et la sensibilité. La résine caoutchoutée facilite le retrait des préparations de couronnes qui peuvent présenter de petites contre-dépouilles non détectées qui bloquent d'autres matériaux provisoires.



1. Remplissez la matrice au trois quart de Tuff-Temp Plus puis placez-la en bouche.



2. Retirez de la bouche 2 minutes après le début du mélange (environ 75 secondes après l'insertion dans la bouche).



3. Vérifiez l'intégrité marginale de la prothèse provisoire.



4. La prothèse provisoire est prête à être polie puis glacée. Notez les limites parfaites.



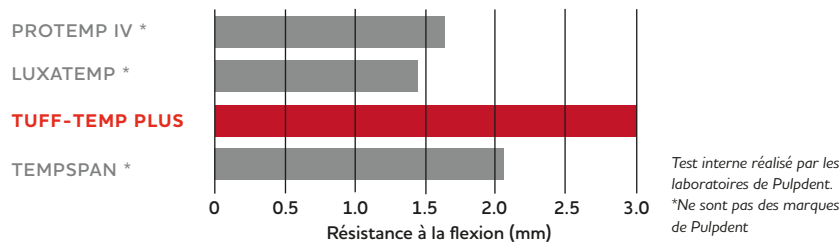
5. La provisoire de 12 dents est glacé puis scellée. Les limites et l'esthétique sont exceptionnelles.



6. Notez l'excellente condition des tissus lors du retrait de la prothèse provisoire quatre semaines plus tard.

## Résistance à la fracture

Tuff-Temp Plus est nettement plus dur et plus résistant aux fractures que les bisacryliques.



## Propriétés physiques

Force de compression : 200 (± 20) MPa

Temps de travail : 45 sec.

Temps de photopolymérisation : 20 sec.

Temps de prise initiale de l'autopolymérisation : 2 min. à partir du début du mélange

Temps de prise finale de l'autopolymérisation : 4:45 min. à partir du début du mélange



**TTP\*** Cartouche de 50 ml / 76 g, 1,2 ml d'additif, 3 ml de glaçure + 20 embouts automatix \*Précisez la teinte : A1, A2, A3, A3.5, B

**TTP50\*** Cartouche de 50 ml / 76 g + 10 embouts automatix \*Précisez la teinte : A1, A2, A3

**TTP5\*** Seringue de 5 ml / 7,6 g, 3 ml de glaçure + 8 embouts automatix. \*Précisez la teinte: A1, A2, A3

**TTG** Glaçure, flacon de 6 ml

**FSB20** 20 embouts automatix pour cartouche de 50 ml

**A20** 20 embouts automatix pour seringue de 5 ml

**DS50** Pistolet pour cartouche automatix de 50 ml, 1:1



# Spee-Dee™ Build-Up

Scellement de tenons et reconstitution de moignon en une seule étape

## Un seul matériau pour le scellement des tenons et la reconstitution de moignons

Assure une structure monobloc interne homogène et d'un seul tenant.  
Gain de temps.

## Se taille comme de la dentine

Les instruments rotatifs passent en douceur et avec précision de la dentine au Spee-Dee Build-Up.

## Résine d'uréthane respectueuse de l'humidité

Simplifie la technique clinique dans l'environnement buccal humide

Ne contient ni bisphénol A, ni bis-GMA et ni dérivés du BPA



## Indiqué pour

- Reconstitution de moignon avec ou sans tenons
- Scellement de tenons
- Construction de dent vitale pour la préparation de la couronne
- Rescellement de tenons et de moignons déscellés
- Rebasage sous les restaurations

## Propriétés physiques

Résistance à la compression : 40,625 psi / 280 MPa  
Résistance à la flexion : 14,065 psi / 97 MPa

Temps de photopolymérisation : 20 sec.  
Temps d'autopolymérisation intraoral à 37°C : 3:10 min

## Dr. Howard S. Glazer



“ Spee-Dee Build-Up me permet d'utiliser un seul matériau pour deux applications. Je peux créer un moignon solide pour une couronne sur une dent vitale, et je peux sceler un tenon en fibre et faire le moignon sur une dent traitée par endodontie. Spee-Dee se découpe comme la dentine à l'aide d'une pièce à main. Il se taille facilement et il est idéal pour réparer les dents cassées, les cuspidés abimés ou fracturés, les fissures et défauts dans les préparations de couronnes, et même les couronnes et les bridges fracturés. ”

# Matrices de coffrage

Les matrices de coffrage Pulpdent sont en polyéthylène transparent pour la photopolymérisation.

Elles ne collent pas au matériau de base. Une languette sur le dessus et des côtés coniques facilitent la prise et la récupération.

Un anneau de référence assure une coupe précise.



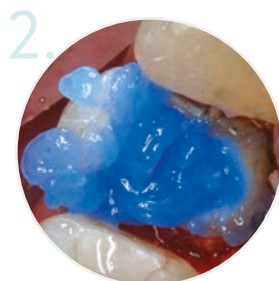
**HCF-AS** Boîte de 64 matrices de coffrage assorties, 16 de chaque taille : S, M, L, XL

**HCF-\*** Boîte de 64 matrices de coffrage, taille unique : S, M, L ou XL

\*Précisez la taille: 1 = S, 2 = M, 3 = L, 4 = XL



1. Après un traitement endodontique, une prémolaire est préparée avec deux trous de tenons.



2. Pour obtenir une force d'adhérence maximale, appliquer Etch-Rite sur les trous des tenons et la préparation pendant 15 secondes, rincer bien et séchez légèrement.



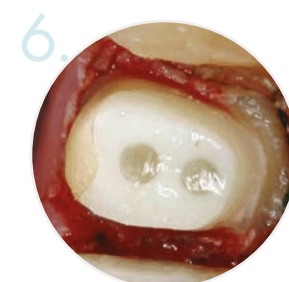
3. Appliquer votre agent de liaison en suivant les instructions du fabricant, et placer Spee-Dee Build-Up dans les trous des tenons et autour de la préparation.



4. Insérer les tenons en effectuant un mouvement de haut en bas pour assurer une couverture uniforme de Spee-Dee Build-Up, et photopolymériser pendant 20 secondes.



5. Appliquer Spee-Dee Build-Up autour des tenons et construire le noyau jusqu'au niveau occlusal. Polymérisation légère.



6. Après le taillage et la finition, la préparation du tenon et du noyau est prête pour une empreinte ou un scan numérique.

**SBU50** Cartouche Automix de 50 ml (83 g) + 30 embouts mélangeurs

**SBU** Cartouche Automix de 25 ml (42 g) + 20 embouts mélangeurs

**DS50** Pistolet pour cartouche Automix de 50 ml, 1:1

**DS24** Pistolet pour cartouche Automix de 25 ml, 1:1

**FD20** Embouts Automix + embouts intra-oraux pour cartouches, pqt. de 20

**F20N2** Embouts Automix, transparents, avec canule métallique pliable 19 ga, pqt. de 20



# Etch-Rite™

Gel de mordançage à 38% d'acide phosphorique

Etch-Rite est un gel bleu souple et thixotropique dont les caractéristiques de manipulation sont les plus appréciées des cliniciens. Il fournit un mordançage optimal sur les surfaces de dentine et d'émail pour assurer la rétention mécanique des agents de liaison, des résines de restauration et de scellement.

## Caractéristiques et avantages

- Fourni avec des embouts de petit calibre
- Reste en place
- S'enlève facilement au rinçage



**LA NORME DEPUIS DES DÉCENNIES**

*Plus de 20 000 000 applications chaque année*

**ETCH** 4 seringues de 1,2 ml / 1,6 g + 8 embouts

**ET-24** 24 seringues de 1,2 ml

**ET-50** 2 seringues de 25 ml / 65 g + 5 seringues vides de 3 ml + 50 embouts

**ET-50R** 2 seringues de 25 ml / 65 g

**25B20** Embout bleu clair, 25 ga, pré-courbés, pqt. de 20

# Etch-Royale™

Gel de mordançage à 37% d'acide phosphorique

Etch-Royale est destiné aux cliniciens préférant un gel plus crémeux qui se positionne facilement sur la dentine et l'émail sans couler. La couleur bleu plus foncée est plus facile à voir dans les applications fines. Il possède les mêmes caractéristiques qu'Etch-Rite, mais sa consistance est légèrement plus ferme.

## Caractéristiques et avantages

- Consistance crémeuse et thixotrope
- Couleur bleu foncé
- S'enlève facilement au rinçage



**ER** 4 seringues de 1,2 ml / 1,6 g + 20 embouts

**ER50R** 2 seringues de 25 ml / 65 g

**ER50** 2 seringues de 25 ml / 65 g + 5 seringues vides de 3 ml + 50 embouts

**25B20** Embout bleu clair, 25 ga, pré-courbés, pqt. de 20

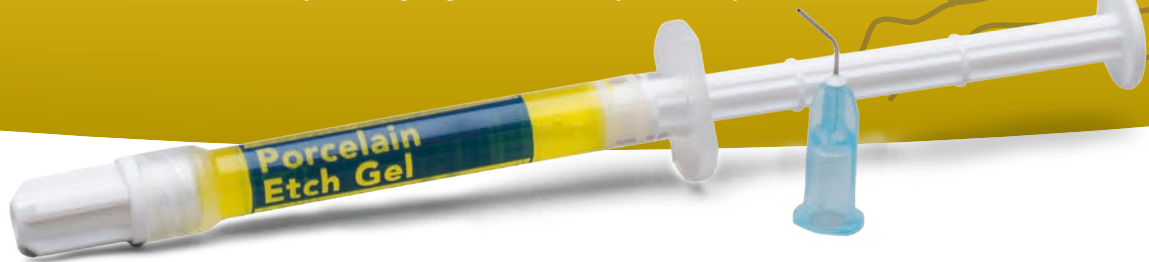


# Porcelain Etch Gel

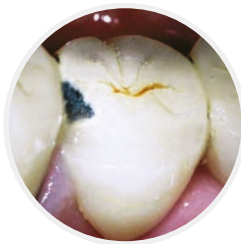
9,6 % d'acide fluorhydrique

## Caractéristiques et avantages

- Préparation des surfaces céramiques pour le collage
- Ne tache pas les céramiques et les composites
- Le gel de qualité supérieure et l'administration par seringue garantissent un placement précis



1.



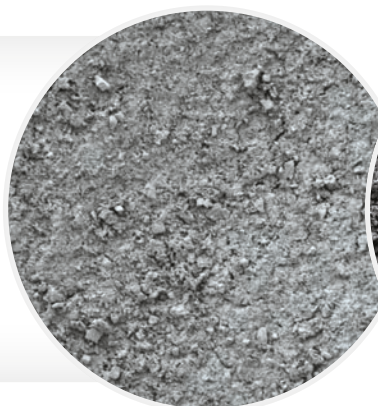
Couronne métal-céramique fracturée qui va être directement réparée en bouche. Toujours mordancer la surface de l'élément prothétique avant l'application de l'adhésif.

2.

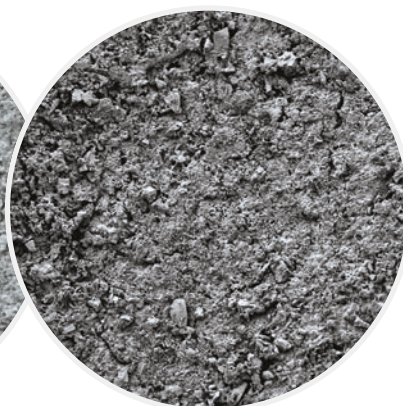


Appliquer Pulpdent Porcelain Etch Gel sur la surface de la céramique. La surface métallique exposée doit être abrasée avec un diamant fin. Noter la mise en place de Kool-Dam (bleu) pour protéger les tissus mous.

Les images MEB prises **avant et après** le mordantage démontrent l'efficacité d'une **application d'une minute** de Pulpdent Porcelain Etch Gel sur une surface de porcelaine émaillée (x500).



Le MEB montre la surface de la porcelaine émaillée **AVANT** le traitement.



Le MEB montre une surface de porcelaine émaillée **APRÈS** un traitement d'une minute avec Pulpdent Porcelain Etch Gel.

Notez les marques microscopiques dans la surface de la céramique.

**PEG** 4 seringues de 1,2mL / 1,4 g + 8 embouts

**PEG-3** Seringue de 3 ml / 3,5 g

**25B20** Embout bleu clair, 25 ga, pré-courbés, pqt. de 20



# Porcelain Prep Kit

Kit tout-en-un pour réparations de céramique

## Kool-Dam™

Matériau flow pour la protection des tissus mous, photopolymérisable, qui ne chauffe pas.

## Porcelain Etch Gel

Gel d'acide fluorhydrique à 9,6 % pour le mordantage de la céramique.

## Dry-Rite™

Pour le séchage chimique de la surface de la céramique mordancée avant l'application du silane.

## Silane

Augmente la force d'adhésion des composites et des ciments résineux aux céramiques.



PPK Kit : Seringue de 1,2 ml chacune : Porcelain Etch Gel, Kool-Dam, Silane et Dry-Rite + 12 embouts

## Silane

Pour le collage des composites et des ciments résineux sur la porcelaine.

### Caractéristiques et avantages

- Appliquer le silane sur la céramique mordancée
- Renforce le lien entre la résine et la céramique
- Matériau monocomposant

Le silane agit comme un pont entre les matériaux résineux organiques et les céramiques inorganiques.



SIL 4 seringues de 1,2 ml / 0,95 g + 8 embouts

SIL-3 Seringue de 3 ml / 2,38 g

22DR15 Embouts compte-gouttes pré-courbés, 22 ga, ppt. de 15



# Restoration & PFM Repair Kit

## Kit de réparation métal-céramique

### Kool-Dam™

Matériau flow pour la protection des tissus mous, ne chauffe pas. Photopolymérisable.

### Porcelain Etch Gel

Gel d'acide fluorhydrique à 9,6 % pour le mordantage de la céramique.

### First-Coat

Primaire léger en une étape, à base de résine, pour la céramique et le métal. Photopolymérisable.

### Opaquer

Un film fin neutralise les surfaces décolorées des dents et des restaurations. Photopolymérisable.

### Seal-n-Shine™

Pénètre et scelle les fissures et laisse un fini glacé sur les surfaces restaurées. Photopolymérisable.



## Caractéristiques et avantages

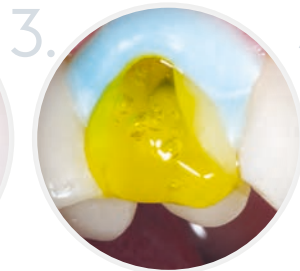
- Compatible avec tous les composites de restauration
- Pas de solvants, pas de modificateurs, pas de mélange, pas de gâchis
- Durcit avec toutes les lampes à polymériser



1. Céramique fracturée.



2. Appliquer Kool-Dam pour protéger la gencive et la céramique adjacente. Micro-sabler le métal exposé.



3. Appliquer Porcelain Etch Gel sur la céramique pendant une minute ou selon les instructions du substrat de céramique.



4. Appliquer Embrace First-Coat sur la céramique mordancée et la surface métallique sablée, sécher légèrement et photopolymériser.



5. Appliquer Embrace Opaquer sur la surface métallique. Appliquer un composite de finition, polir et appliquer Embrace Seal-n-Shine pour un état de surface parfait.

Photos du Dr. C.H. Pameijer

### EMPFM

Seringue de 1,2 ml chacune : First-Coat, Seal-n-Shine, Embrace WetBond Opaquer, Porcelain Etch Gel, Kool-Dam + accessoires



### EMFC

Seringue de 1,2 ml de First-Coat + 10 embouts floqués



### EMO\*

Seringue de 1,2 ml / 2,1 g d'Embrace WetBond Opaquer  
\*Précisez la couleur : 1 = blanc cassé, 2 = blanc cassé, 4 = rose

# Pâtes à l'hydroxyde de calcium Pulpdent

pour le traitement des canaux radiculaires et le coiffage pulpaire direct ou indirect



1947

Pulpdent a breveté et introduit le premier pansement pulpaire pré-mélangé à base d'hydroxyde de calcium aqueux et de méthylcellulose en 1947. Il a été nommé **Pulpdent Paste**.

**Multi-Cal** et **TempCanal Enhanced** sont des pâtes à base d'eau similaires à Pulpdent Paste mais avec des viscosités et des systèmes de distribution différents.



**Forendo Paste** contient de l'hydroxyde de calcium et de l'iodoforme dans une base d'huile de silicone.

## Thérapie pulpaire vitale

### Formation de ponts dentaires

Lorsqu'il est placé sur la pulpe exposée ou amputée, un nouveau pont dentinaire peut généralement être observé radiographiquement en 1 à 3 mois. Placez une base dure sur le pansement pulpaire à l'hydroxyde de calcium pour assurer la résistance à la compression.

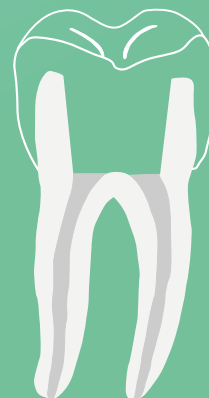
### Les indications comprennent :



Coiffage direct de la pulpe



Curetage pulpaire

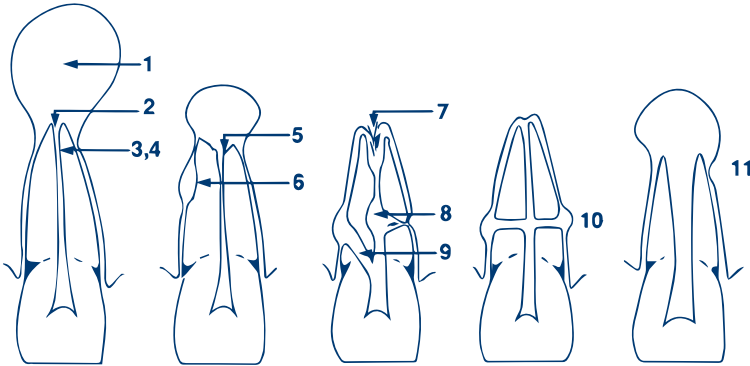


Pulpotomie vitale

## Traitement du canal radiculaire

Pulpdent Paste, Multi-Cal et TempCanal Enhanced sont réputés pour leur utilisation dans le traitement canalaire, à la fois comme pansement intracanalair entre les visites au cabinet et pour une utilisation prolongée afin de traiter les cas compliqués.

- Traite les abcès, les lésions périapicales, les fractures et les perforations des racines.
- Traite les blessures traumatiques, les dents avulsées et luxées.
- Evite la résorption traumatique des racines
- Stimule la formation de tissus durs

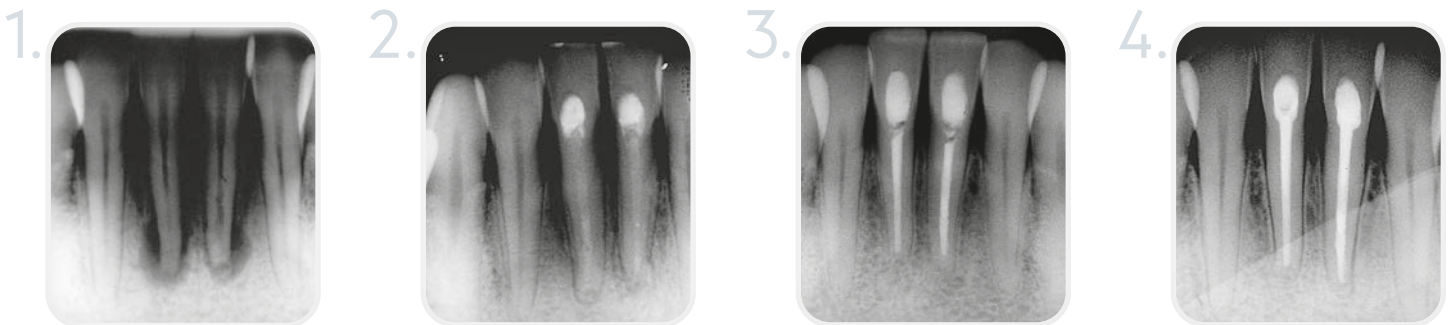


Heithersay GS. Calcium hydroxide in the treatment of pulpless teeth with associated pathology. *J Brit Endo Society* 1975;8(2):74-93.

- 1 Contrôle de l'exsudation : hémorragie et canaux suintants
- 2 Abcès et lésions périapicales
- 3 Pansement intracanalair antibactérien
- 4 Obturation temporaire de la racine
- 5 Résorption inflammatoire apicale
- 6 Résorption inflammatoire après un traumatisme
- 7 Résorption interne apicale
- 8 Résorption radiculaire interne-externe
- 9 Perforations de la racine
- 10 Fractures transversales de la racine
- 11 Apexification des dents sans pulpe incomplètement développées

## Traitement des dents abîmées avec TempCanal

Quatre mois après un accident de voiture au cours duquel son menton a heurté le volant, la patiente a présenté des incisives centrales inférieures douloureuses et mobiles. Le cas a été traité immédiatement en retirant les pulpes et en plaçant TempCanal.



1. La radiographie montre des dents abîmées avec une perte osseuse considérable.

2. Six mois après le traitement de canal et le traitement avec TempCanal Enhanced, la radiographie montre un comblement osseux.

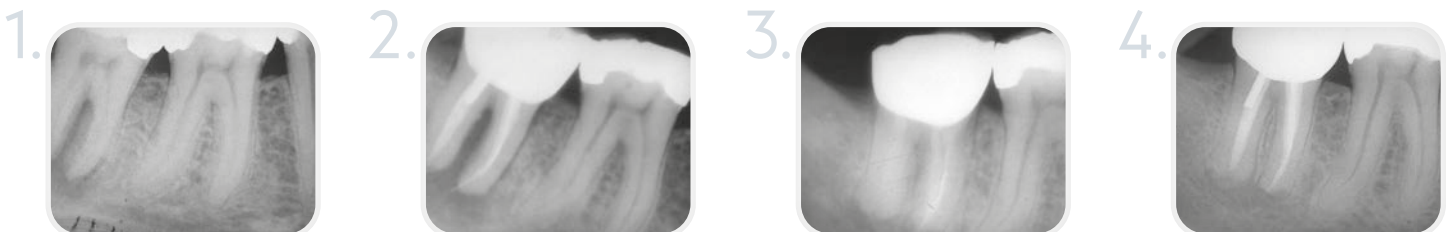
3. Le suivi à un an montre un comblement osseux complet et une obturation avec le Pulpdent Root Canal Sealer.

4. La radiographie prise neuf ans après l'obturation finale montre le succès à long terme.

Images de Save that Tooth par Dr. Harold Berk

## Reprise d'échecs du traitement radiculaire

Six ans après un traitement de canalaire, un patient présente une grande lésion périapicale. Cette dent peut être sauvée.



1. La radiographie préopératoire montre une grande lésion périapicale avec une atteinte de la furcation. (1979)

2. Six ans après le traitement canalaire, une radiographie montre que la lésion périapicale est encore plus grave. (1985)

3. La couronne, le tenon et la gutta percha ont été retirés, et les canaux ont été obturés avec TempCanal Enhanced. La radiographie prise neuf mois après le traitement montre un remplissage osseux complet. (1986)

4. La radiographie prise neuf ans après l'obturation finale montre le succès à long terme. (1998)



# Multi-Cal™

Pas de préparation, pâte d'hydroxyde de calcium tout usage

## Caractéristiques et avantages

- Pour le traitement du canal radiculaire et la thérapie de la pulpe vitale
- Pâte épaisse, 40% ( $\pm 2\%$ ) d'hydroxyde de calcium
- Facile à retirer des canaux avec une lime et une irrigation.
- Pâte radio-opaque à base d'eau, pH > 12



**MULTI** 4 seringues de 1,2 ml + 8 embouts (22 ga)

**MULTI-3** Seringue de 3 ml

**22K20** Embout noir, 22 ga, pré-courbés, pqt. de 20

# Pulpdent® Paste

Pâte à l'hydroxyde de calcium non durcissante et universelle



## Caractéristiques et avantages

- Pour le traitement du canal radiculaire et la thérapie de la pulpe vitale
- Pâte crémeuse, 40% ( $\pm 2\%$ ) d'hydroxyde de calcium
- Facile à enlever des canaux avec une lime et une irrigation
- Pâte radio-opaque à base d'eau, pH > 12

**PSYK** Seringue de 3 ml + 24 embouts (18 ga)



# Forendo™ Paste

Hydroxyde de calcium avec iodoforme pour le traitement des canaux

## Caractéristiques et avantages

- Pâte non durcissante à base d'huile de silicone
- L'action puissante de l'iodoforme et les avantages de l'hydroxyde de calcium
- Un traitement puissant pour les cas de canaux très infectés
- Pansement intracanalair pour une utilisation de routine entre les visites au cabinet
- Radiopaque



**FORE** Seringue de 2,2 g + 20 embouts

# TempCanal™ Enhanced

Pâte pour le traitement temporaire des canaux à l'hydroxyde de calcium



## Caractéristiques et avantages

- Pâte non durcissante pour le traitement des canaux radiculaires
- La formule non séchante prolonge la durée de conservation
- Pâte crémeuse, 40% ( $\pm 2\%$ ) d'hydroxyde de calcium
- S'applique à l'aide d'une aiguille d'irrigation endo de calibre 27 gauge
- Aiguilles d'irrigation à extrémité émoussée et à évent latéral pour un placement précis.
- Facile à enlever des canaux avec une lime et une irrigation.
- Pâte radio-opaque à base d'eau, pH > 12

**TEK** Seringues de 3 ml + 12 aiguilles d'irrigation endo (27 ga, 2 sorties latérales)

**TE3** Seringue de 3 ml

**TE4** 4 seringues de 1,2 ml + 20 aiguilles d'irrigation endo (27 ga, 2 sorties latérales)

**TE20N** Aiguille endodontique 27 ga, 2 sorties latérales, pqt. de 20



# EDTA Solution 17%

## Caractéristiques et avantages

- Solution liquide économique
- pH neutre
- Appliquer avec une seringue



## EDTA

Pour faciliter le traitement des canaux radiculaires  
et pour l'élimination des débris.

## Caractéristiques et avantages

Les matériaux EDTA (acide éthylènediamine-tétra-acétique) sont des agents chélatants qui décalcifient et ramollissent les parois du canal, facilitant ainsi l'élargissement et la mise en forme des canaux avec des limes et des alésoirs.

**EDTA-30**    Bouteille de 30 ml

**EDTA-60**    Bouteille de 60 ml

**EDTA-120**    Bouteille de 120 ml

**EDTA480**    Bouteille de 480 ml



# Prep-Rite™ RC

## Caractéristiques et avantages

- Pâte d'EDTA visqueuse à 15% avec lubrifiant et peroxyde
- Conçu pour lubrifier les instruments d'endodontie
- Le peroxyde assure une action effervescente
- Le lubrifiant permet d'éviter que les limes ne se coincent ou ne se cassent
- pH neutre
- Se rince facilement à l'eau



PRC 4 seringues de 5 g

# File-Rite™



## Caractéristiques et avantages

- Semi-gel EDTA 17% avec lubrifiant
- Distribue directement dans le canal grâce à des applicateurs de 30 gauge
- Le lubrifiant permet d'éviter que les limes ne se coincent ou ne se cassent
- pH neutre
- Se rince facilement à l'eau

FILE 4 seringues de 5 g + 50 aiguilles 30 ga

30F50 Aiguille orange, 30 ga, droites, pqt. de 50



# Pulpdent® Root Canal Sealer

Formule modifiée d'oxyde de zinc et d'eugéno  
pour les dents primaires et permanentes.

## Poudre

Oxyde de zinc, stéarate de zinc, phosphate de calcium,  
sulfate de baryum.

## Liquide

Eugéno,  
baume du Canada.



## Caractéristiques et avantages

- Compatible avec les tissus
- Radiopaque
- Pas de rétraction
- Peut être percé pour un tenon
- Se résorbe avec les racines des dents de lait

## Compatible avec toutes les techniques d'obturation permanente

- Technique de la seringue à pression
- Avec un noyau solide
- Pâte de remplissage / Lentulo
- Condensation latérale

**RK** Kit Root Canal Sealer : 15 g de poudre, 7,5 ml de liquide, bloc de mélange, cuillère

# Pulpdent® Pressure Syringe®

La seringue endodontique remplit d'abord l'apex



**PS-O** Seringue à haute pression

**PSN-22** 12 aiguilles haute pression, 22 ga

**PSN-25** 12 aiguilles haute pression, 25 ga

**PSN-30** 12 aiguilles haute pression, 30 ga



# Wonder Orange™

Essences d'agrumes 100% naturelles  
Nettoie les surfaces, les instruments et la peau

Pour éliminer les ciments dentaires à l'oxyde de zinc, les matériaux d'empreinte et les cires du mobilier, du visage et des mains.

S'utilise également pour nettoyer la seringue à pression Pulpdent. Sans ingrédients artificiels.



WO Bouteille de 236 ml

## Dentin Desensitizer

5% de glutaraldéhyde dans l'eau avec du fluor

Dentin Desensitizer contient 5% de glutaraldéhyde dans de l'eau, avec du fluorure ajouté pour améliorer la stabilité. Il est

compatible avec les adhésifs et les composites ainsi qu'avec les ciments traditionnels, et il n'interfère pas avec le collage.



### Caractéristiques et avantages

- Pour une application sur toutes les surfaces dentinaires
- Compatible avec les adhésifs, les composites et les matériaux traditionnels
- N'interfère pas avec le collage

DES Bouteille de 12 ml



# Snoop™

## Colorant pour la détection des caries

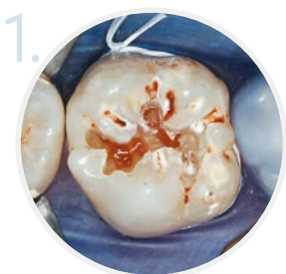
Une application de 10 secondes de Snoop révèle en bleu la dentine carieuse externe infectée, qui est infusée de bactéries et doit être retirée. Les cliniciens peuvent préserver la

dentine interne affectée - qui n'est pas colorée en 10 secondes, n'est pas infusée de bactéries et est capable de se reminéraliser - et ne doit pas être retirée.

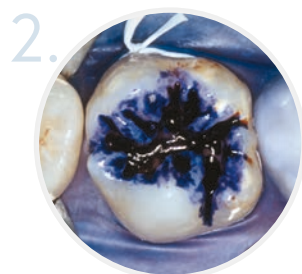


### Caractéristiques et avantages

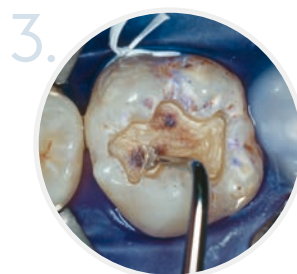
- Un outil important pour la dentisterie conservatrice
- La couleur bleu foncé offre un fort contraste avec la dentine et la pulpe
- Distingue la dentine extérieure infectée de la dentine intérieure affectée (non infectée) en 10 secondes



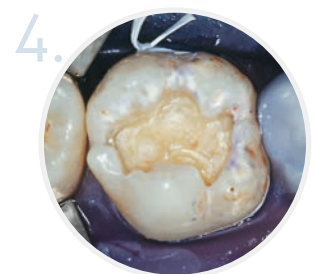
1. La dent présente des caries occlusales évidentes.



2. Après avoir éliminé les caries évidentes, appliquez Snoop pendant 10 secondes.



3. Rincez et retirez uniquement la dentine infectée et tachée.



4. Réappliquez Snoop et rincez. L'absence de coloration supplémentaire signifie qu'il ne reste plus de dentine infectée.

Photos du Dr. C.H. Pameijer

SNOOP

Bouteille de 12 ml



# Ortho-Coat™

## Sealant orthodontique

Les brackets orthodontiques retiennent les aliments et la plaque dentaire. Il est difficile de nettoyer sous et autour des brackets. Des lésions carieuses peuvent se former, et les

résultats peuvent être désastreux. Ortho-Coat recouvre les brackets et les dents, empêchant la décalcification, les taches et la décoloration sous les brackets.



### Caractéristiques et avantages

- Réduit ou élimine les décalcifications
- Libération de fluor
- Empêche les micro-infiltrations

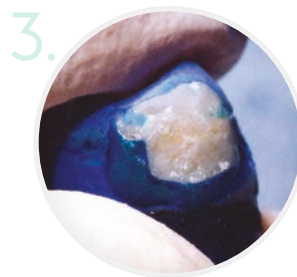
Si vous voyez ceci lorsque vous retirez les brackets, **vous avez besoin d'Ortho-Coat.**



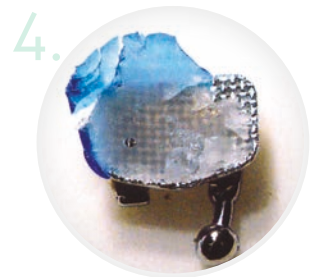
1. Bracket orthodontique fixé à la dent et recouvert de Ortho-Coat après une immersion de solution saline pendant deux mois.



2. Ensuite, la dent est colorée avec une solution à 0,25% de bleu de méthylène.



3. On remarque que le bleu de méthylène n'a pas pénétré sous le bracket. La zone blanche démontre le contour du scellement.



4. Voici l'autre côté teinté du bracket. Malgré la teinte intense de la dent et de l'Ortho-Coat avec le bleu de méthylène, aucune coloration n'est observable.



# Mixing Wells

Godets jetables compatibles avec tous les solvants, adhésifs et matériaux dentaires



## Caractéristiques et avantages

- Disponible dans les styles 2 et 4 godets
- Feuilles perforées pour une manipulation et un stockage pratiques
- Fabriqué à partir d'un polymère à haut poids moléculaire
- Fabriqué aux États-Unis

**MW-2** Configuration 2 godets, boîte de 480

**MW-4** Configuration 4 godets, boîte de 420

# Mini-Bols

Godets en silicone anti-adhésif pour le mélange acrylique

Sa ventouse permet un maintien sécurisé du bol. Il est stérilisable par toutes les méthodes.



**B-MS3** Petit, 8 cc, pack de 3 (Ø 2,5 cm)

**B-MM2** Moyen, 30 cc, pack de 2 (Ø 4,1 cm)

**B-ML** Grand, 80 cc, 1 godet (Ø 5,7 cm)

**B-MA** Assorties : 2 petits, 1 moyen, 1 grand



# Flecta™

## Miroirs jetables

La haute qualité de Flecta à usage unique et son faible prix vous permettent d'avoir un miroir neuf et brillant pour chaque patient, plus de rayures ni de taches.

Flecta est fabriqué dans l'usine Pulpdent à Watertown, Massachusetts, USA.



### Caractéristiques et avantages

- Miroir à usage unique de la plus haute qualité
- Surface de visualisation 40 % plus grande
- Un film protecteur amovible protège la surface du miroir
- Poignée légère et confortable
- Protège-langue, écarteur de joues, cadeau à emporter pour le patient

40% de surface réfléchissante supplémentaire.  
Pas de rayures ni taches.



Vue postérieure élargie grâce aux miroirs Flecta jetables.

FLEC

Boîte de 200

# Manche & Pinceaux

## Accessoires d'application



HAN Manches de brosse (couleurs aléatoires), 12,7 cm de long

BR Embouts brosse, longueur 24 mm, sachet de 100

BR2 Embouts brosse, longueur 54 mm, sachet de 50



# Pic·n·Stic™

Instrument de préhension pour les petits objets

Pic-n-Stic a de nombreuses applications, de la dentisterie au modélisme en passant par le remplacement des piles des appareils auditifs.

Appliquez une légère pression pour saisir les petits objets afin de les manipuler et de les placer plus facilement.



## Caractéristiques et avantages

- 5 cm de long et 2 mm de diamètre
- Embout adhésif à une extrémité
- Tournez doucement le bâton pour le libérer



Le matériau de scellement (ACTIVA Ciment) est placé dans l'inlay maintenu par Pic-n-Stic.



On utilise Pic-n-Stic pour mettre en place l'inlay.



Pic-n-Stic est aussi utilisé pour la mise en place de brackets.

PIC Boîte de 60

# Bagues d'identification

Silicone de qualité médicale • Stérilisable par toute méthode • 11 couleurs



Taille standard : 3 mm diamètre interne x 3 mm de largeur

**CR-AS** Pqt. de 100, assortiment de couleurs

**CR\*-50** Pqt. de 50, une seule couleur

Taille large : 5,5 mm diamètre interne x 4 mm de largeur

**CR-ASL** Pqt. de 60, assortiment de couleurs

**CR\*-60L** Pqt. de 60, une seule couleur (de 1 à 6 et 9 seulement)

\*Spécifier la couleur: 1 = blanc, 2 = jaune, 3 = bleu 4 = rouge, 5 = vert, 6 = noir, 7 = gris, 8 = marron, 9 = orange, 10 = mauve, 11 = rose, AS = Assortiment



# T-Bands™

Bandes matricielles autonomes

## Caractéristiques et avantages

- **Laiton** ou **acier inoxydable** souple et adaptable, épaisseur de 0,05 mm
- Disponibles en version **droite**, **courbée**, **étroite** (4 mm), **large** (6 mm), et **assortis**
- Les dispositifs de retenue de la matrice ne sont pas nécessaires
- Particulièrement populaire en dentisterie pédiatrique



**BTBS/N** Étroite droite (0,05 x 4mm)  
Boîte de 100 **Laiton** —

**BTSS/N** Étroite droite (0,05 x 4mm)  
Boîte de 100 **Inox** —

**BTBC/N** Étroite courbée (0,05 x 4mm)  
Boîte de 100 **Laiton** ◡

**BTSC/N** Étroite courbée (0,05 x 4mm)  
Boîte de 100 **Inox** ◡

**BTBS/W** Large droite (0,05 x 6,35mm)  
Boîte de 100 **Laiton** —

**BTSS/W** Large droite (0,05 x 6,35mm)  
Boîte de 100 **Inox** —

**BTBC/W** Large courbée (0,05 x 6,35mm)  
Boîte de 100 **Laiton** ◡

**BTSC/W** Large courbée (0,05 x 6,35mm)  
Boîte de 100 **Inox** ◡

**BTBS/A** Assortiment droit  
Boîte de 100 **Laiton**

**BTSS/A** Assortiment droit  
Boîte de 100 **Inox**

**BTBC/A** Assortiment courbé  
Boîte de 100 **Laiton**

**BTSC/A** Assortiment courbé  
Boîte de 100 **Inox**



# PerioCare™

Pansement parodontal

PerioCare est un pansement parodontal à deux pâtes, très élastique, qui durcit de manière résiliente et ne se désagrège pas dans la bouche.

## Caractéristiques et avantages

- La formule sans eugénol est douce pour les tissus.
- Les tissus mous restent propres et sains après le retrait du pansement
- Goût neutre agréable pour le patient
- Base d'huile végétale avec oxyde de métaux



**PC** Tube de 90 ml de pâte, tube de 90 ml de gel + bloc de mélange



# Embouts applicateurs

Tous les articles de cette page sont des embouts applicateurs luer lock.



## File-Rite

Orange, 30 ga  
droit

30F50 paquet de 50



## Etch-Rite Etch Royale Porcelain Etch Gel

Bleu clair, 25 ga  
pré-courbé

25B20 paquet de 20



## Embrace WetBond Pit & Fissure Sealant Ortho-Coat

Rouge, 23 ga  
pré-courbé

23R20 paquet de 20



## Embrace WetBond Pit & Fissure Sealant Multi-Cal

Noir, 22 ga  
pré-courbé

22K20 paquet de 20



## Embrace Seal-n-Shine Embrace First-Coat

Bleu foncé, 25 ga  
floqué

P2520 paquet de 20



## Silane Dry-Rite

Bleu foncé, 22 ga,  
compte-gouttes  
pré-courbé

22DR15 paquet de 15



## Kool-Dam Lime-Lite Enhanced

Rose, 20 ga  
pré-courbé

20L20 paquet de 20



## ACTIVA Presto Kool-Dam

Noir, 19 ga  
pré-courbé

19K20 paquet de 20



## Kool-Dam

Vert, 18 ga  
pré-courbé

18G20 paquet de 20



## TempCanal Enhanced

27 ga  
2 sorties latérales,  
extrémité émoussée

TE20N paquet de 20



# Embouts Automix

S'adaptent à toutes les seringues standard de 2,5 ml, 5 ml et 10 ml à double cylindre 1:1.  
S'adaptent à toutes les cartouches standard 1:1 et 2:1 à double cylindre de 25 et 50 ml.



## ACTIVA BioACTIVE RESTORATIVE BASE/LINER CEMENT & BULK FLOW

Embouts de seringue Automix, transparents, avec canule métallique pliable

**A20N1** 20 ga paquet de 20

**A50N1** 20 ga paquet de 50

**T20G19** 19 ga paquet de 20



## Usages multiples

Embouts pour seringues Automix, transparents + embouts intra-buccaux longs et étroits (IOR)

**AD20R** paquet de 20

**AD50R** paquet de 50



## Usages multiples

Embouts pour seringue Automix, transparents + embouts intra-buccaux courts (IOT)

**AD20T** paquet de 20

**AD50T** paquet de 50



## Usages multiples

Embouts pour seringues Automix, transparents, droits, coniques

**AS20** paquet de 20

**AS50** paquet de 50



## Spee-Dee Build-Up

Embouts de cartouches Automix 19 ga avec canule métallique pliable

**F20N2** paquet de 20



## Spee-Dee Build-Up

Embouts de cartouche Automix + embouts intra-oraux, mélangeur opaque noir

**FD20** paquet de 20



## Tuff-Temp Plus

Embouts de cartouche Automix, droits, coniques, mélangeur opaque noir

**FSB20** paquet de 20



## Tuff-Temp Plus Embrace Resin Cement ACTIVA BioACTIVE CEMENT

Embouts pour seringues Automix, noir opaque, droits, coniques

**A20** paquet de 20

**A50** paquet de 50

## Chers amis de la dentisterie,

À mesure que la dentisterie évolue, Pulpdent évolue avec elle. Cette année, nous avons lancé un produit majeur, ACTIVA BioACTIVE Bulk Flow. Nous avons également accueilli une nouvelle dirigeante de troisième génération au sein de notre équipe de direction, Julia Berk Pirro. Forte de son expérience dans les domaines des affaires et de la santé, Julia supervisera les initiatives clés de croissance de l'entreprise. Nous sommes ravis que Julia veille sur nos précieux clients et leurs patients pendant de nombreuses années.

Dans leur ensemble, les changements chez Pulpdent sont symboliques par rapport aux transitions importantes qui s'opèrent dans le domaine de la dentisterie. Une nouvelle génération de dentistes est arrivée, qui a grandi à une époque d'explosion technologique. Encouragés par les progrès réalisés dans d'autres domaines de la santé, ils remettent en question les normes traditionnelles des soins dentaires. Ils se demandent avec audace comment ils peuvent offrir des soins de meilleure qualité à tous les patients, sans exception. Ce sont là des questions que notre fondateur, le Dr Harold Berk, aurait été ravi d'entendre. En tant que pionnier de la thérapie pulpaire vitale, le Dr Berk se posait ces mêmes questions il y a plus de 75 ans.

L'équipe de recherche et développement de Pulpdent a été chargée de répondre aux besoins évolutifs des dentistes d'aujourd'hui, ACTIVA BioACTIVE Bulk Flow est leur réponse. S'appuyant sur la technologie révolutionnaire de reminéralisation naturelle de notre gamme ACTIVA, ce matériau de remplissage en vrac hautement adaptatif et autonivelant est la solution ultime pour les classes I/II. Les utilisateurs d'ACTIVA disposent désormais d'une nouvelle option puissante qui leur permet d'améliorer et d'accélérer les traitements dans des dizaines de situations cliniques quotidiennes.

De la profondeur de polymérisation illimitée à la protection contre les caries secondaires, en passant par la technologie de teintes universelles et la tolérance à l'humidité, les dentistes d'aujourd'hui exigent une longue liste de caractéristiques pour répondre à leurs besoins. Nous sommes fiers de pouvoir affirmer qu'ACTIVA BioACTIVE Bulk Flow répond à toutes ces exigences. Vous disposez d'un large choix de matériaux et de protocoles de traitement pour vos patients. Nous vous remercions d'avoir choisi Pulpdent et de croire que les patients peuvent et doivent bénéficier des soins de haute qualité offerts par les nouvelles technologies. Nous vous souhaitons beaucoup de succès dans votre pratique dentaire.

Gardez le sourire,

### La famille Berk



Don Berk



Fred Berk



Lew Berk



Julia Berk Pirro



depuis 2011


**L'EXCELLENCE  
AU SERVICE DES  
CABINETS DENTAIRES**

**CONTACTEZ-NOUS OU COMMANDEZ SUR  
NOTRE SITE INTERNET POUR BÉNÉFICIER  
DE CES OFFRES EXCLUSIVES.**

PRODENTALPES

 06 01 21 16 35

 [contact@prodentalpes.fr](mailto:contact@prodentalpes.fr)

 ZI DES DRAGIEZ, 30 RUE DE GRÉBELIN,  
74800 LA ROCHE-SUR-FORON



**10 000 PRODUITS TOUTES MARQUES**

Totalement indépendant des laboratoires, nous sommes à votre écoute et nous vous conseillons de façon totalement objective.

Visitez le site [prodentalpes.fr](http://prodentalpes.fr)



Découvrez nos Promotions & Formations