



PROMOTIONS | 2025
DU 1^{ER} JANVIER AU 31 JUILLET

OFFRE SPÉCIALE
FORMATION ECLAIRCISSEMENT PRODENTALPES

L'EXCELLENCE
AU SERVICE DES
CABINETS
DENTAIRES

SDI

YOUR SMILE. OUR VISION.

P
O
L
A

ADVANCED TOOTH
WHITENING SYSTEM

Matériel premium, design moderne, décliné en plusieurs couleurs pour s'adapter à votre environnement. Avec ProdentAlpes, offrez à votre cabinet des équipements alliant performance, confort et esthétique.

NOS ATOUTS

- ✓ **Qualité et fiabilité** – Des produits sélectionnés pour leur durabilité et leur efficacité
- ✓ **Confort et ergonomie** – Pensés pour améliorer l'expérience des praticiens et des patients.
- ✓ **Service expert et réactif** – Un accompagnement personnalisé pour répondre à vos besoins.

CONTACTEZ-NOUS

✉ contact@prodentalpes.fr

☎ 06 01 21 16 35



prodentalpes.fr

ZI DES DRAGIEZ, 30 RUE DE GRÉBELIN,
74800 LA ROCHE-SUR-FORON

OFFRES EXCLUSIVES PRODENTALPES

ÉCLAIRCISSEMENT AMBULATOIRE

NOUVEAU PACKAGING POLA

3+1 OFFERT
sur boîtes de 10

POLA NIGHT

PEROXYDE CARBAMIDE 10 % & 16 %

- Port de la gouttière de 45 minutes à une nuit.
- Haute viscosité, gel à pH neutre.
- Pas de sensibilités durant le traitement.
- 10 seringues de Pola Night de 1,3 g par coffret.



POLA DAY

PEROXYDE D'HYDROGÈNE 6 %

- Action rapide: 30 minutes par application.
- Haute viscosité, gel à pH neutre.
- Pas de sensibilités durant le traitement [Nitrate de Potassium].
- 10 seringues de Pola Day de 1,3 g par coffret.



POLA FOR ALIGNERS

ALIGNER ET ÉCLAIRCIR

- Disponible en Peroxyde de carbamide à 10 %.
- Effet prophylactique lors de l'alignement.
- Pas de sensibilités durant le traitement.



Boite de 10

POLA NIGHT	74 € TTC
POLA DAY	74 € TTC
POLA FOR ALIGNERS	54 € TTC

2+1 OFFERTS
sur boîtes de 50

Boite de 50



Ref. 7700997 Pola Ziplock



Trousses destinées au patient pour transporter ses seringues Pola durant son traitement d'éclaircissement.

4+1 OFFERT POLA LIGHT

- Gouttière LED Pola Light.
- Rapide, 30 min par application.
- Peroxyde d'hydrogène à 6 %.



POLA LIGHT 66 € TTC

Ref. 7700985

POLA LUMINATE

- Peroxyde d'hydrogène à 6 %.
- Sans gouttières.
- 2 x 30 min par jour.



POLA LUMINATE 35 € TTC

ÉCLAIRCISSEMENT ENDODONTIQUE

POLA NIGHT

- 10 % ou 16 % de Peroxyde Carbamide
- Technique interne/externe
- Gel de haute viscosité,
- Sans risque
- Résultats pérennes

Mini Kit de 4 seringues de
Pola Night 10 % ou 16 % de
peroxyde de carbamide

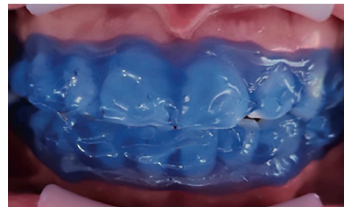


POLA NIGHT MINI KIT 38 € TTC

ÉCLAIRCISSEMENT FAUTEUIL

POLA RAPID

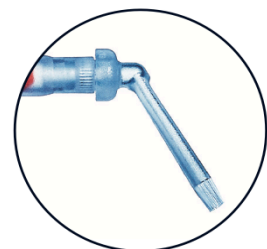
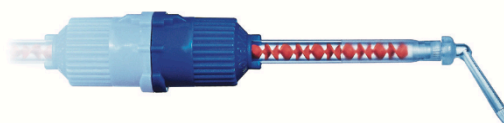
- Gel à haute viscosité.
- 1 seringue à double mélange pour plus d'efficacité.
- 6 % de peroxyde d'hydrogène à pH élevé.
- Gel bleu pour une meilleure visibilité.
- Haute viscosité ne coule pas.
- Pola Rapid, éclaircissement au fauteuil en 45 mn.



KIT 1 PATIENT 69 € TTC
KIT 3 PATIENTS 174 € TTC

EMBOUS PINCEAUX POLA

- Embout automix pratique.
- Pinceau intégré à l'embout.
- Excellent contrôle de l'application du produit.
- Rapide et facile.



EMBOUT POLA 32 € TTC

INFORMATIONS TECHNIQUES ET RÉFÉRENCES

SDI ECLAIRCISSEMENT DES DENTS

pola day

système au peroxyde d'hydrogène

Cosmétique ; conforme à la réglementation en vigueur sur les produits d'éclaircissement

Fiche de sécurité disponible sur <https://www.sdi.com.au/fr-fr/downloads/sds/>

7700359 Pola Day Coffret de 10 seringues
10 seringues de Pola Day de 1.3g
2 plaques thermoformables, 1 boîtier, 10 embouts, accessoires
6% de peroxyde d'hydrogène (Cosmétique)

7700357 Pola Day Mini Coffret
4 seringues de Pola Day de 1.3g
8 embouts, accessoires
6% de peroxyde d'hydrogène (Cosmétique)

7700361 Pola Day Maxi Coffret
50 seringues de Pola Day de 1.3g
50 embouts, accessoires
6% de peroxyde d'hydrogène (Cosmétique)

7700079 Distributeur pour coffret Pola Day de 50 seringues
50 seringues de 3g de Pola Day, avec embout, emballées individuellement
6% de peroxyde d'hydrogène (Cosmétique)

7700999 Sachets Pola Ziplock – 10 unités

7700994 Pola Material Pouch



INFORMATIONS TECHNIQUES ET RÉFÉRENCES

SDI ECLAIRCISSEMENT DES DENTS

pola night système au peroxyde de carbamide

Cosmétique ; conforme à la réglementation en vigueur sur les produits d'éclaircissement

Fiche de sécurité disponible sur <https://www.sdi.com.au/fr-fr/downloads/sds/>

Pola Night Coffret de 10 seringues

10 seringues de Pola Night de 1.3g
2 plaques thermoformables, 1 boîtier, 10 embouts, accessoires
7700371 10% de peroxyde de carbamide (Cosmétique)
7700377 16 de peroxyde de carbamide (Cosmétique)

Pola Night Mini Coffret

4 seringues de Pola Night de 1.3g
8 embouts, accessoires
7700369 10% de peroxyde de carbamide (Cosmétique)
7700375 16% de peroxyde de carbamide (Cosmétique)

Pola Night Maxi Coffret

50 seringues de Pola Night de 1.3g
50 embouts, accessoires
7700373 10% de peroxyde de carbamide (Cosmétique)
7700379 16% de peroxyde de carbamide (Cosmétique)

Distributeur pour coffret Pola Night seringues

50 seringues de 3g de Pola Night, avec embout, emballées individuellement
7700085 16% de peroxyde de carbamide (Cosmétique)

7700999 **Sachets Pola Ziplock – 10 unités**

7700994 Pola Material Pouch



INFORMATIONS TECHNIQUES ET RÉFÉRENCES

SDI ECLAIRCISSEMENT DES DENTS

pola rapid 6%

L'éclaircissement ultra rapide

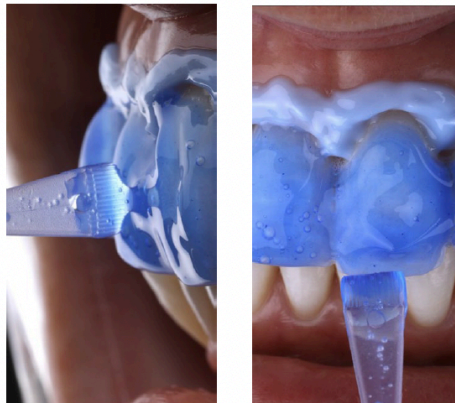
Cosmétique ; conforme à la réglementation en vigueur sur les produits d'éclaircissement.

Pola Rapid est le nouveau système d'éclaircissement au fauteuil qui éclaire les dents en toute sécurité en seulement 45 minutes.

Une formule au peroxyde d'hydrogène à 6% qui assure une libération immédiate des principes actifs.

Fiche de sécurité disponible sur <https://www.sdi.com.au/fr-fr/downloads/sds/>

- 7700511 **Pola Rapid 6% Coffret 3 patients**
3 seringues à double mélange de peroxyde d'hydrogène à 6%
Accessoires
- 7700510 **Pola Rapid 6% Coffret 1 patient**
1 seringue à double mélange de peroxyde d'hydrogène à 6%
Accessoires



INFORMATIONS TECHNIQUES ET RÉFÉRENCES

pola professional

Dispositif médical

Indiqué pour un éclaircissement interne au fauteuil, Pola Professional offre une procédure d'éclaircissement simple et fiable, à usage professionnel uniquement.

Fiche de sécurité disponible sur <https://www.sdi.com.au/fr-fr/downloads/sds/>

		Prix HT Euro	Prix TTC Euro
7700469	Pola Professional 37.5% Kit 3 Patients 3 x Seringues à double mélange de Peroxyde d'Hydrogène à 37.5% 3 x Seringues de digue liquide Gingival barrier de 1g Accessoires		
7700468	Pola Professional 37.5% Kit 1 Patient 1 x Seringue à double mélange de Peroxyde d'Hydrogène à 37.5% 1 x Seringue de digue liquide Gingival barrier de 1g Accessoires		
7700259	Pola Professional 35% Kit 3 Patients 6 x Pôt de poudre de Pola Professional de 0.3g 6 x Seringue de Pola Professional de 2ml 3 x Seringue de digue liquide Gingival barrier de 1g & accessoires		

advanced tooth whitening take home carbamide peroxide system pola for aligners

- 7700556 **Pola for Aligners**
4 x 3g Pola Night 10% syringes



VERRES IONOMÈRES

2+1 OFFERT SUR TOUS LES RIVA EN CAPSULES

RIVA LC & RIVA LC HV

- CVI MAR Hybride.
- Temps de travail long, plusieurs obturations avec la même capsule.
- Riva LC HV : Ultra-Haute Viscosité Unique.
- Consistance composite plébiscitée pour sa manipulation.
- Indiqué pour les remontées de marges.
- Relargage de fluor élevé.
- Disponible en 12 teintes.
- **Sans BPA.**



HAUTE VISCOSITÉ



VISCOSITÉ NORMALE

RIVA LIGHT CURE HV	151 € TTC
RIVA LIGHT CURE	151 € TTC

RIVA SELF CURE

- Verre Ionomère hybride pur, **sans BPA ni HEMA.**
- Riva SC HV, Ultra-Haute Viscosité unique.
- Relargue et se recharge en fluor.
- 2 temps de prise pour s'adapter à votre pratique.
- Code couleur facile pour identifier votre Riva SC.



Riva SC Fast



Riva SC Regular

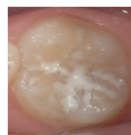


Riva SC HV

RIVA SELF CURE HV	151 € TTC
RIVA SELF PRISE NORMALE	144 € TTC
RIVA SELF PRISE RAPIDE	144 € TTC

RIVA PROTECT

- 4 fois plus efficace que les résines de scellement.
- Effet cariostatique des verres ionomères.
- Contient de l'ACP [calcium amorphe] super reminéralisant.
- Indiqué comme sealant et liner.
- Indiqué chez les patients polycariés.
- Prise rapide et normale.



BLANC PRISE RAPIDE	146 € TTC
ROSE PRISE RAPIDE	146 € TTC
BLANC PRISE NORMALE	146 € TTC
ROSE PRISE NORMALE	146 € TTC

APPLICATOR PRO

- Compatible avec les capsules des principales marques.
- Ergonomique et résistant.
- Autoclavable et supporte les bains à ultrasons.
- Sans lubrification.
- Teinté en bleu.



APPLICATEUR UNIVERSEL

APPLICATOR PRO	165€ TTC
----------------	----------

SDI | CEMENTS

50 ANS D'INNOVATION DANS LES CEMENTS

 50 ANS
DE RECHERCHE
EN DENTISTERIE



CIMENTS DE SCELLEMENT **2+1 OFFERT** SUR TOUS LES RIVA EN CAPSULES

RIVA CEM AUTOMIX

- Embouts économiques.
- Pré-polymérisation pour un retrait facile des excès.
- La plus forte adhésion à l'émail et à la dentine.
- **Sans BPA.**
- Radio-opaque.



HAUTE VISCOSITÉ, EXCÈS FACILES À RETIRER



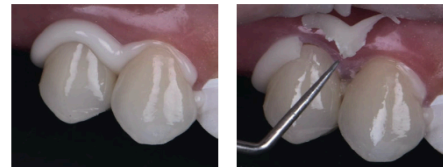
CAS TERMINÉ



SERINGUE AUTOMIX 2 X 4 G 88 € TTC
50 EMBOUTS AUTOMIX 80 € TTC

RIVA LUTING PLUS

- Excellente adhérence à la zircone.
- Adhérence chimique aux tissus dentaires.
- Sans isolation, technique tolérant.
- **Sans Bisphénol A ou dérivés.**
- Cliniquement insoluble.
- Teinte universelle.
- Retrait des excès facile.



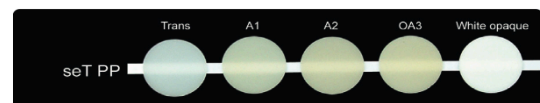
RIVA LUTING PLUS 50 CAPSULES 121 € TTC

SET PP

CIMENT DE SCELLEMENT AUTO-ADHÉSIF

- Idéal pour le scellement de la zircone.
- Polymérisation duale.
- Retrait des excès facile.
- Automix : Facile à utiliser.
- Pour le scellement de différents substrats.
- 5 teintes : A1, A2, A3 Opaque, Blanc-Opaque, Translucide.

2+1 OFFERT



Conseillé pour sceller les matériaux en zirconium et les couronnes métal

SET PP REFILL 2 SERINGUES DE 7 G 127 € TTC

RIVA LUTING

- CVI conventionnel hautement fluoré.
- Scellement de tenons radiculaires et de restaurations prothétiques métalliques ou à base zircone.
- Scellement de restaurations implanto-portées.



BPA FREE

HEMA FREE

RIVA LUTING 50 CAPSULES 117 € TTC

LES CIMENTS SONT L'UN DES PRODUITS DEVANT LESQUELS LES DENTISTES SONT PERPLEXES

Un coup d'œil aux différentes catégories de ciments suffit pour comprendre pourquoi les dentistes s'y perdent. Les ciments sont regroupés en différentes familles.

CIMENTS
ADHÉSIFS

CIMENTS AUTO-
POLYMÉRISANTS

CIMENTS
CONTEMPORAINS

AUTO-ADHÉSIFS
CIMENTS À BASE
DE RÉSINE

CIMENTS À
POLYMÉRISATION
DUALE

CIMENTS PHOTO-
POLYMÉRISANTS






CIMENTS DE
SCÈLLEMENT

CIMENTS
CONVENTIONNELS

CIMENTS
MODIFIÉS PAR
ADJONCTION
DE RÉSINE

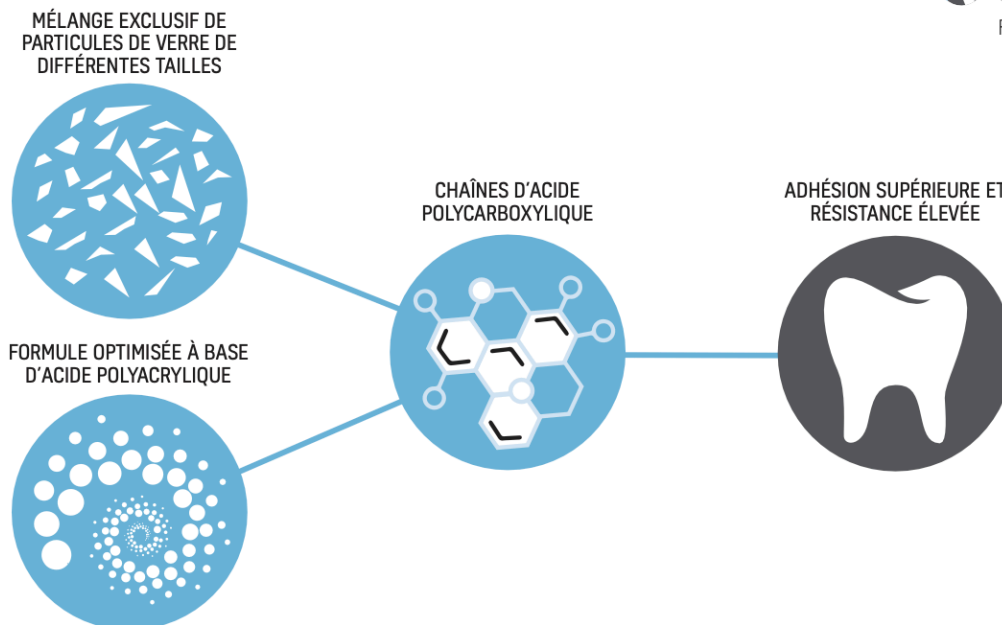
CATÉGORISATION DES CIMENTS EN FONCTION DE LEURS PRINCIPAUX COMPOSANTS

Il est possible de regrouper les ciments en trois grandes familles:

TYPE DE CIMENT	NOM	SYSTÈME DE DISTRIBUTION
Ciments verre-ionomère conventionnels Ces ciments adhèrent chimiquement à la dent. Ils forment un film d'une épaisseur réduite tout en libérant du fluor et sont idéaux pour les patients à haut risque de développer des caries.	Riva Luting	Capsule 
		Poudre Liquide 
Ciments modifiés par adjonction de résine CVI MAR Ces ciments adhèrent à la dentine et doivent être réservés à des préparations à rétention et résistance élevées. Ils relarguent du fluor et sont particulièrement indiqués pour les patients présentant un risque carieux élevé. Les CMAR s'utilisent également dans les cas où il est difficile d'isoler la préparation.	Riva Luting Plus	Capsule 
		Poudre Liquide 
Résine auto-adhésives (également appelés ciments auto-adhésifs). Ces ciments ne nécessitent pas de pré-mordançage ou pré-collage. Une isolation totale est nécessaire.	seT PP	Seringue Automix 

TECHNOLOGIE RÉVOLUTIONNAIRE **IONGLASS™**

La technologie révolutionnaire **ionglass™** de SDI se compose de la charge **ionglass™** exclusive développée par nos spécialistes du verre. Il s'agit d'un verre radio-opaque, réactif, à libération d'ions élevée, qui entre dans la composition de la gamme de ciments dentaires SDI.



LE BON CIMENT POUR LA BONNE INDICATION CLINIQUE

Les dentistes utilisent en général 1 ou 2 ciments en fonction des besoins cliniques.

	Résistant à l'humidité	Fluorure	Esthétique	Rétention nécessaire*
CV MAR (Riva Cem Automix)	✓	✓✓	✗	Oui
Résine auto-adhésive (seT PP)	✗	✓	✓	Minime

*Requiert un minimum de structure dentaire pour un scellement maximum

INDICATIONS DES DIFFÉRENTS CIMENTS



RIVA LUTING
[Ciment VI auto-polymérisant]



RIVA LUTING PLUS
[Ciment VI modifié par adjonction de résine]



RIVA CEM AUTOMIX
[Ciment VI modifié par adjonction de résine]



SET PP
[Ciment auto-mordant, auto-polymérisant]

MÉTAL/BASE MÉTAL				
Couronnes	✓✓	✓✓	✓✓	✓
Bridges		✓✓	✓✓	✓
Inlays	✓	✓	✓✓	✓
Bagues orthodontiques	✓ [conditionneur requis]	✓ [conditionneur requis]	✓✓	
Tenons et vis	✓	✓	✓✓	✓
À BASE DE RÉSINE				
Tenons (fibrés)		✓	✓	✓✓
CÉRAMIQUE HAUTE TÉNACITÉ (par ex. Zircone, Alumine)				
Couronnes		✓	✓✓	✓
Bridges		✓	✓✓	✓
Inlays/Onlays		✓	✓✓	✓
CÉRAMIQUES BASSE TÉNACITÉ (par ex, Lithium Disilicate, vitro-céramique, Feldspar)				
Couronnes				✓
Bridges				✓
Inlays/Onlays		✓	✓	✓✓
AUTRES INDICATIONS				
Base/liner	✓			

✓ Indication.

✓✓ Indication haute performance.

LES CIMENTS SDI EN UN SEUL COUP D'ŒIL

CIMENT	CARACTÉRISTIQUES	TEINTES	TEMPS DE MÉLANGE (MIN'SEC'')	TEMPS DE TRAVAIL (MIN'SEC'')	ETAPE D'ÉLIMINATION DES EXCÈS (MIN'SEC'')	TEMPS DE PRISE (MIN'SEC'')
Riva Luting Ciment de scellement Verre Ionomère conventionnel	<ul style="list-style-type: none"> • Libération de fluor élevée • Film de faible épaisseur • Haute résistance à la flexion • Sans BPA ni HEMA 	Teinte universelle jaune clair	Capsule: 10"	2'15"	L'excès de ciment doit être éliminé dès qu'il se gélifie	4'30" - 10'00" ~
			Poudre/liquide : 20"	3'15"		4'30" - 10'00" ~
Riva Luting Plus Ciment de scellement verre-ionomère modifié par adjonction de résine	<ul style="list-style-type: none"> • Libération de fluor élevée • Cliniquement insoluble • Forte adhésion • Haute résistance à la flexion • Film de faible épaisseur • Sans BPA 	Teinte universelle jaune clair	Capsule: 10"	2'10"	L'excès de ciment doit être éliminé dès qu'il se gélifie	4'00" - 7'30" ~
			Poudre/liquide : 20"	2'30"		4'00" - 7'30" ~
seT PP (Syringe) Ciment à base de résine auto-adhésif	<ul style="list-style-type: none"> • Rapide et facile à utiliser • Pas ou peu de sensibilité post-opératoire • Option polymérisation duale • Sans BPA ni HEMA 	A1, A2, OA3, translucide, blanc opaque	Automix: None	2'00"	Pré-polymériser 2" par surface ou éliminer l'excès de ciment lorsqu'il se gélifie après 2'00"	Restaurations non translucides : 5'00" Composites et tous matériaux céramiques : photo-polymériser 20" par surface
			Mixing by hand: 30"			
Riva Cem Automix Ciment de scellement verre ionomère modifié par adjonction de résine	<ul style="list-style-type: none"> • Seringue Automix • Option pré-polymérisation • Excellente stabilité de la teinte • Sans BPA • Meilleure résistance aux taches • Relargue du fluor durablement • Radioopaque 	Teinte jaune clair universelle	Automix: Aucun 1'30"	1'30"	"Prépolymérisation: 5" par surface ou éliminer l'excès de ciment lorsqu'il se gélifie après 1'30" 5'00"	5'00"

OFFRES EXCLUSIVES PRODENTALPES
NOUS CONTACTER

PRÉVENTION

FLUORURES D'ARGENT

- Arrêt immédiat des sensibilités.
- Efficace 2 ans et plus (cliniquement prouvé).
- Réduit les anesthésies multiples (patients polycariés).
- Sensibilités de collets.
- MIH.
- Technique SMART, pour éliminer les sensibilités post-opératoires.
- Traitement des lésions proximales débutantes.



Vidéo application
Riva Star

DANS LA LISTE DES MÉDICAMENTS ESSENTIELS DE L'OMS

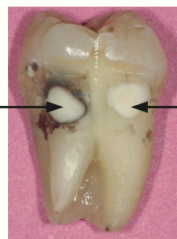


Réduit de 88 % les anesthésies générales en pédodontie

EN 2 ÉTAPES POUR ÉVITER LES COLORATIONS INESTHÉTIQUES



Site traité avec SDF seul et restauré avec un CVI - coloration.

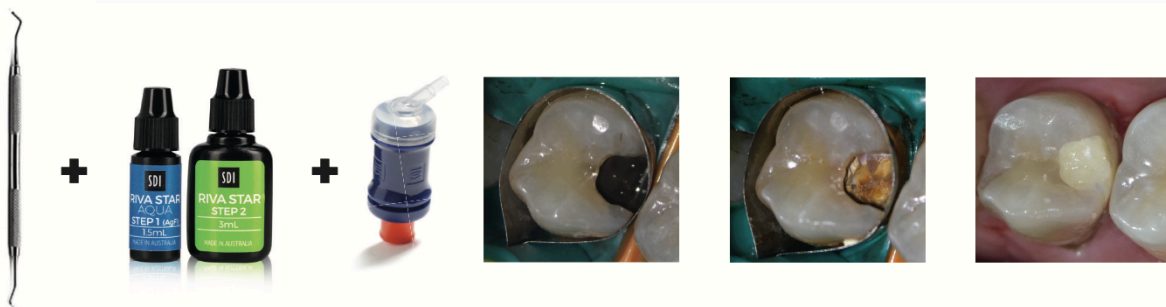


Site traité avec SDF + KI et restauré avec un CVI - absence de coloration.



Photos avec l'aimable autorisation du Dr. Graham Craig et Dr. Geoff Knight

TECHNIQUE SMART : Silver Modified ART



PRÉVENTION

RIVA STAR AQUA

- **Fluorure d'argent en solution aqueuse.**
- Pas d'ammoniac, inodore.
- pH doux, n'irrite pas les tissus mous.
- Ne nécessite pas de pose de digue sur les tissus mous.
- Film d'iode de potassium insoluble pour une désensibilisation durable.
- Technique SMART, pour éliminer les sensibilités post-opératoires.
- Traitement des lésions proximales débutantes.

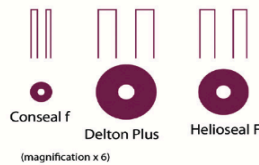


**-10% POUR UN COFFRET
4+1 GRATUIT**

RIVA STAR AQUA FLACONS (RÉF. 8800530) 156 € TTC
CAPSULES RIVA STAR AQUA (RÉF. 8800525) 131 € TTC

ONSEAL F

- Scellement sillons chargé, 7 % de charges.
- Embouts ultra fins pour une application précise.
- Embout 3 fois plus petit comparés à d'autres produits.
- Basse viscosité.
- Application précise et contrôlée.
- **SANS BPA & SANS HEMA**
- Libère du fluor.
- Teinte blanc opaque.

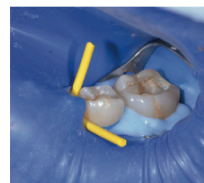
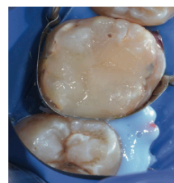


3 SERINGUES DE 1 G (RÉF. 7850012)

56 € TTC

DIGUE LIQUIDE GINGIVAL BARRIER

- Protège les tissus mous pour éviter les colorations.
- Mainteneur de matrices sectionnelles.
- Hermétise une digue lors de traitements endodontiques.
- Indiqué pour la Stamp Technique.
- Rigide et hermétique.
- Se retire facilement avec une precelle.



2+1 OFFERT

2 SERINGUES DE 1 G (RÉF. 7750006)

37 € TTC

POINTS

- Micro-brosses à usages unique.
- Résistants aux solvants courants.
- POINTS existe en 3 tailles : Fine, Super-fine, Medium.
- Fibres non absorbantes qui ne peluchent pas.
- 3 tailles disponibles Médium, Fine et Superfine.



PACKS DE 400 MICRO-BROSSES

41 € TTC

INFORMATIONS TECHNIQUES ET RÉFÉRENCES

SDI VERRE IONOMÈRE

verre ionomère matériau d'obturation

riva self cure un matériau de restauration au verre ionomère condensable, qui libère du fluor, résiste à l'indentation de surface et à des contraintes mécaniques élevées.

Disponible en boîte de 50 capsules, en prise normale et rapide et en 7 teintes. Egalement disponible en coffret poudre/liquide, ainsi qu'en recharge poudre ou liquide, en 7 teintes.

Fiche de sécurité disponible sur <https://www.sdi.com.au/fr-fr/downloads/sds/>

capsules

Boîte de 50 Capsules Riva Self Cure

Disponible en prise normale et prise rapide

Prise normale

8600001	standard	A1
8600002	universel	A2
8600003	jaune très clair	A3
8600004	jaune foncé	A3.5
8600005	jaune très foncé	A4
8600007	naturel	B2
8600008	jaune clair	B3

Prise rapide

8605001	standard	A1
8605002	universel	A2
8605003	jaune très clair	A3
8605004	jaune foncé	A3.5
8605005	jaune très foncé	A4
8605007	naturel	B2
8605008	jaune clair	B3

Coffret Assortiment de 50 Capsules Riva Self Cure

Contient 10 capsules de chacune des teintes : A1, A2, A3, A3.5 et B2

8610000	Prise normale
8620000	Prise rapide

accessoires

5545013 **Pistolet Applicateur Capsule Riva 2**

5545009 **Pistolet Applicateur Capsule Riva**

8620001 **Riva Conditioner**
Flacon de 10mL

8610001 **Riva Coat**



INFORMATIONS TECHNIQUES ET RÉFÉRENCES

SDI VERRE IONOMÈRE

verre ionomère matériau de restauration riva self cure

poudre/liquide

Coffret poudre/Liquide

Contenu :

Flacon de 6.9mL (8g) Riva Self Cure Liquide

Flacon de 15g Riva Self Cure en poudre

prise normale

8610501	standard	A1
8610502	universel	A2
8610503	jaune très clair	A3
8610504	jaune foncé	A3.5

Riva Self Cure Recharge Poudre

Pot de 15g Riva Self Cure en poudre

8610103 jaune très clair A3

Riva Self Cure Recharge Liquide

Flacon de 6.9mL (8g) Riva Self Cure Liquide

8610900 Flacon de Riva Self Cure liquide, Prise normale

accessoires

Pistolet Applicateur Capsule Riva 2

5545013

Pistolet Applicateur Capsule Riva

5545009

Riva Conditioner

8620001 flacon de 10mL

Riva Coat

8610001 flacon de 5mL



INFORMATIONS TECHNIQUES ET RÉFÉRENCES

SDI VERRE IONOMÈRE

Matériau de restauration au verre ionomère

riva self cure HV (Haute Viscosité) matériau de
restauration haute viscosité, autopolymérisable, condensable et facile à sculpter.

Disponibles en boîte de 50 capsules et en 4 teintes

Fiche de sécurité disponible sur <https://www.sdi.com.au/fr-fr/downloads/sds/>

capsules

Riva Self Cure HV en boîte de 50 capsules

8630001	standard	A1
8630002	universel	A2
8630003	jaune très clair	A3
8630004	jaune foncé	A3.5

accessories

5545013 **Pistolet Applicateur Capsule Riva 2**

5545009 **Pistolet Applicateur Capsule Riva**

8620001 **Riva Conditioner**
Flacon de 10mL

8610001 **Riva Coat**
Flacon de 5mL



INFORMATIONS TECHNIQUES ET RÉFÉRENCES

SDI VERRE IONOMÈRE

Matériau de restauration au verre ionomère riva light cure HV (Haute Viscosité) un matériau de restauration au verre ionomère, modifié par adjonction de résine, haute viscosité, photopolymérisable, condensable et facile à sculpter.

Disponible en boîte de 50 capsules et en 5 teintes

Fiche de sécurité disponible sur <https://www.sdi.com.au/fr-fr/downloads/sds/>

capsules

Riva Light Cure HV en boîte de 50 capsules

8730001	standard	A1
8730002	Universel	A2
8730003	jaune très clair	A3
8730004	jaune foncé	A3.5
8730006	clair	B1

accessoires

5545013	Pistolet Applicateur Capsule Riva 2
5545009	Pistolet Applicateur Capsule Riva
8620001	Riva Conditioner Flacon de 10mL



INFORMATIONS TECHNIQUES ET RÉFÉRENCES

SDI VERRE IONOMÈRE

matériau de restauration au verre ionomère

riva light cure un matériau de restauration au verre ionomère modifié par

adjonction de résine, à libération élevée de fluor, à l'excellente adhérence chimique à la dent et à l'esthétique remarquable.

Disponible en boîte de 50 capsules, en prise normale et rapide, en 11 teintes. Egalement disponible en coffret poudre/ liquide, ainsi qu'en recharge en poudre ou liquide en 11 teintes.

Fiche de sécurité disponible sur <https://www.sdi.com.au/fr-fr/downloads/sds/>

capsules

Boîte de 50 capsules Riva Light Cure prise normale

8700001	standard	A1
8700002	universel	A2
8700003	jaune très clair	A3
8700004	Jaune foncé	A3.5
8700005	Jaune très foncé	A4
8700007	naturel	B2
8700008	Jaune clair	B3
8700010	jaune	B4
8700012	Gris très clair	C2
8700014	gris	C4
8700016	bleach	B



8710000 **Coffret Assortiment de 50 capsules Riva Light Cure prise normale**
Contient
10 capsules dans chacune des teintes A1, A2, A3, A3.5 et B2

accessoires

5545013 **Pistolet Applicateur Capsule Riva 2**

5545009 **Pistolet Applicateur Capsule Riva**

8620001 **Riva Conditioner**
Flacon de 10mL

INFORMATIONS TECHNIQUES ET RÉFÉRENCES

SDI VERRE IONOMÈRE

ciment de scellement verre ionomère modifié par adjonction de résine

riva luting plus est un ciment de scellement verre ionomère modifié par adjonction de résine, à haute radiopacité. Il est recommandé pour le scellement de nombre de restaurations indirectes très variées. Riva Luting Plus est disponible en capsule ou en coffret poudre/liquide, teinte universelle jaune clair.

Fiche de sécurité disponible sur <https://www.sdi.com.au/fr-fr/downloads/sds/>

capsules

8651008 **Capsules Riva Luting Plus**
50 x Capsules de Riva Luting Plus



poudre/liquide

8651508 **Coffret Poudre/Liquide de Riva Luting Plus**
Pot de 25g de Riva Luting Plus en poudre
Flacon de 10g (8.95mL) de Riva Luting Plus en liquide
1 x cuillère mesure en plastique
1 x plaque de mélange



accessoires

5545013 **Pistolet Applicateur Capsule Riva 2**

5545009 **Pistolet Applicateur Capsule Riva**

INFORMATIONS TECHNIQUES ET RÉFÉRENCES

SDI VERRE IONOMÈRE

riva cem est autopolymérisable, radio opaque, matériau de scellement pâte/pâte au verre ionomère modifié par adjonction de résine.

Fiche de sécurité disponible sur <https://www.sdi.com.au/fr-fr/downloads/sds/>

8800703 **Riva Cem Automix**
2 x 4g seringue Riva Cem Automix
16 x embouts de mélange

2+1 OFFERT



LAMPES À POLYMÉRISER

OFFRES CLIENTS PRODENTALPES
NOUS CONSULTER

RADII XPERT

RADII XPERT

- Programmes adaptés à chaque indication.
- Volume du bip réglable.
- Design anti-roulis pour éviter les chutes.
- Polymérisation multiples sans surchauffe.
- Garantie 3 ans pour la lampe et 2 ans pour la batterie.
- Testeur d'intensité intégré.



5600300 Radium Xpert LED curing light

Contient :
1 pièce à main Radium Xpert
1 chargeur
1 bloc d'alimentation multi région
5 embouts de protection oculaire
1 Disque de protection oculaire
3 lentilles de rechange
100 housses de protection

RADII-CAL CX

RADII-CAL CX

- Polymérisation rapide et reproductible.
- Faisceau collimaté : pour une polymérisation efficace.
- 1 200 polymérisations de 10 secondes.
- Légère 144 g.
- Technologie pulsée = 1200 mW/cm.
- Mode ramp - pas d'échauffement des tissus dentaires.
- Plastique haut de gamme.
- Radiomètre intégré.



5600110 Lampe LED à photopolymériser sans fil, Radium-Cal CX
Contenu:
Lampe LED à photopolymériser Radium-Cal CX
Transformateur Radium-Cal
3 Lentilles de rechange
Accessoires

ÉQUIPEMENT

ULTRAMAT 2

- **Garantie 5 ans.**
- Mélange très silencieux.
- Appareil compact et solide.
- Contrôle tactile, rapide et simple à utiliser.
- Convient à tous les types de matériaux en capsule.

5546052 **Ultramat 2**
220V / 240V
50HZ

5546058 **Ultramat S**
220V / 240V
50HZ

E1208 **Fourche de remplacement Ultramat**
(adapté pour l'Ultramat mais également pour de nombreux autres vibreurs)

5500002 **Cable de remplacement Ultramat 2 & Ultramat S**



HOUSSES DE PROTECTION

- Housses de protection pour lampes Radii.
- À usage unique pour éviter les contaminations.
- Protège la lampe contre l'humidité et la corrosion.



1000 HOUSSES RADII-CAL CX
(RÉF. 5600005)

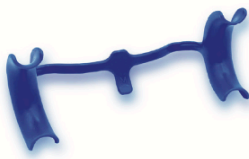


1000 HOUSSES RADII XPRT
(RÉF. 5600309)



ÉCARTEURS POLA

- Facile à placer.
- Système repousse langue.
- Patient confortable en occlusion sur le cadre des écarteurs.



Boite de 5 Écarteurs Pola



2+1 OFFERT

STELA

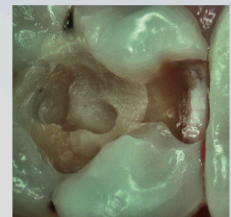
- 2 étapes : 15 secondes.
- Polymérisation par contact (adhésif/composite).
- Aucune photopolymérisation.
- Interface étanche.
- Résistance élevée.
- En capsule ou seringue automix.
- **Sans BPA, HEMA et TEGDMA.**
- À base de MDP.



Avant



Après



Avant



Après



Vidéo Stela

STELA CAPSULE INTRO KIT	93 € TTC
RECHARGE 50 CAPSULES	187 € TTC
STELA AUTOMIX INTRO KIT	155 € TTC
RECHARGE SERINGUE AUTOMIX 8 G	104 € TTC
STELA PRIMER FLACON 5 ML	53 € TTC



depuis 2011


**L'EXCELLENCE
AU SERVICE DES
CABINETS DENTAIRES**

**CONTACTEZ-NOUS OU COMMANDEZ SUR
NOTRE SITE INTERNET POUR BÉNÉFICIER
DE CES OFFRES EXCLUSIVES.**

PRODENTALPES

 06 01 21 16 35

 contact@prodentalpes.fr

 ZI DES DRAGIEZ, 30 RUE DE GRÉBELIN,
74800 LA ROCHE-SUR-FORON



10 000 PRODUITS TOUTES MARQUES

Totalement indépendant des laboratoires, nous sommes à votre écoute et nous vous conseillons de façon totalement objective.

Visitez le site prodentalpes.fr



Découvrez nos Promotions & Formations