



# PROMOTIONS

DU 1<sup>ER</sup> JANVIER AU 31 JUILLET

2026

*Offres de début d'année*  
**2026**

## L'EXCELLENCE

## AU SERVICE DES

## CABINETS

## DENTAIRES

# kuraray



Matériel premium, design moderne, décliné en plusieurs couleurs pour s'adapter à votre environnement. Avec Prodentalpes, offrez à votre cabinet des équipements alliant performance, confort et esthétique.

### NOS ATOUTS

- ✓ **Qualité et fiabilité** – Des produits sélectionnés pour leur durabilité et leur efficacité
- ✓ **Confort et ergonomie** – Pensés pour améliorer l'expérience des praticiens et des patients.
- ✓ **Service expert et réactif** – Un accompagnement personnalisé pour répondre à vos besoins.

### CONTACTEZ-NOUS

✉ [contact@prodentalpes.fr](mailto:contact@prodentalpes.fr)

☎ 06 01 21 16 35



[prodentalpes.fr](http://prodentalpes.fr)

ZI DES DRAGIEZ, 30 RUE DE GRÉBELIN,  
74800 LA ROCHE-SUR-FORON

## COMPOSITES STRATIFICATION et MONOCOUCHE

### CLEARFIL MAJESTY™ ES-2 Premium et Classic

4+1

## COMPOSITE UNIVERSEL

### CLEARFIL MAJESTY™ ES-2 Universal

4 CLEARFIL MAJESTY™ ES-2 Premium, Classic ou Universal achetés\*  
= 1 CLEARFIL MAJESTY™ ES-2 Premium, Classic ou Universal OFFERT\*

\*Offre valable en seringue (3,6g / 2,0 ml) ou en compules (20 x 0.25 g)

\*Teinte au choix et panachage possible

#### AVANTAGES

- Teneur en matières de charge : 66 % en volume (78 % en poids)
- Excellentes propriétés de polissage
- Esthétique naturelle grâce à la technologie Light Diffusion
- Système de teintes simplifié : 5 teintes suffisent pour couvrir 15 teintes A-D
- Manipulation confortable, matériau sculptable
- Polyvalence : restaurations antérieures et postérieures

#### AVANTAGES

- Teinte universelle : 2 teintes (U et UD) couvrent 16 teintes A-D
- Intégration optique intelligente : pas de teinte à déterminer
- Modelage facile
- Haute résistance
- Polyvalence : restaurations antérieures et postérieures

## COMPOSITE FLUIDE

### CLEARFIL MAJESTY™ ES Flow CLEARFIL MAJESTY™ ES Flow Universal

#### AVANTAGES

- Excellente esthétique
- Manipulation facile, application précise
- Polissage rapide et brillance durable
- Polyvalences : restauration directe, liner, collage facette

4+1

NOUVEAU  
Flow Universal

#### OFFRE

4 CLEARFIL MAJESTY™ ES Flow et/ou ES Flow Universal achetés\*

=

1 CLEARFIL MAJESTY™ ES Flow et/ou ES Flow Universal OFFERT\*

\*Seringue (1,5 ml / 2,7 g), 15 needle tips

Teinte au choix et panachage possible :

CLEARFIL MAJESTY™ ES Flow Low : réf 3301-EU à 3312-EU

CLEARFIL MAJESTY™ ES Flow High : réf 3321-EU à 3325-EU

CLEARFIL MAJESTY™ ES Flow Super Low : réf 3341-EU à 3344-EU

CLEARFIL MAJESTY™ ES Flow Universal Low U / UD : réf.4600-EU / réf.4601-EU

CLEARFIL MAJESTY™ ES Flow Universal Super Low U / UD : réf.4620-EU / réf.4621-EU

ADHESIF UNIVERSEL  
CLEARFIL™ Universal Bond Quick 2

1 Value Pack  
=  
1 flacon 5ml  
OFFERT  
Réf. 4042-EU



NOUVEAU

OFFRE

1 CLEARFIL™ Universal Bond Quick 2 Value Pack acheté\*  
=  
1 CLEARFIL™ Universal Bond Quick 2 Bottle Refill OFFERT

\*Value Pack Réf 4044-EU 3 flacons 5 ml

AVANTAGES

- Prêt à l'emploi , adhésif en une seule étape
- Couche fine et homogène
- Compatible avec toutes les colles auto-adhésives
- Economique
- Pas besoin de frotter , pas de temps d'attente
- Ergonomique : bouchon "flip-flop"

COLLE TOUT  
SANS PRIMER  
PANAVIA™ SA Cement Universal

AVANTAGES

- Pas besoin de silaner
- Contient les monomères MDP et LCSi
- Pour tous les types de matériaux

4+1  
Seringue



OFFRE 1

4 PANAVIA™ SA Cement Universal Automix Seringue  
achetés\*

=  
1 seringue PANAVIA™ SA Cement Universal Automix (A2)  
OFFERT Réf 4212-EU

3+1  
Value Pack



OFFRE 2

3 PANAVIA™ SA Cement Universal Automix Value Pack  
achetés\*

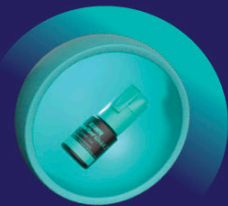
=  
1 PANAVIA™ SA Cement Automix Value Pack (A2)  
OFFERT Réf. 4210-EU

\*Offres valables en seringue ( 8.2g/4.6 ml, 20 Mixing tips) et en Value Pack contenant 3 seringues (8.2g /4.6ml, 40 Mixing tips, 10 Endo tips)

\*Teinte au choix et panachage possible en seringue : réf. 4212-EU / réf.4213-EU et en Value Pack : réf.4210-EU / réf. 4211-EU

# Universal Excellence

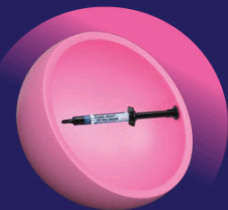
L'excellence universelle, c'est une sélection de cinq produits capables de répondre à l'essentiel des besoins cliniques quotidiens, avec efficacité, simplicité et constance.



## CLEARFIL™ Universal Bond Quick 2

### L'adhésif tout-en-un

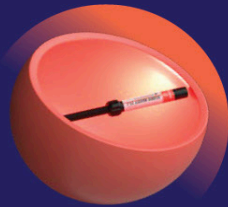
A la pointe de la technologie des adhésifs, CLEARFIL™ Universal Bond Quick 2 offre une solution simple et rapide aux praticiens. Conçu pour simplifier les procédures, cet adhésif affiche des performances exceptionnelles dans de nombreuses situations cliniques.



## CLEARFIL MAJESTY™ ES Flow Universal

### La précision des teintes avec la souplesse du fluide

Plus résistant mécaniquement que de nombreux composites en pâte, il offre une large gamme d'applications vous permettant de réaliser de superbes restaurations directes avec un minimum d'effort.



## CLEARFIL MAJESTY™ ES-2 Universal

### La restauration en teinte unique portée à l'excellence

Grâce à sa capacité à se fondre naturellement dans la structure dentaire environnante, vous pouvez les utiliser en toute confiance pour vos restaurations directes postérieures et antérieures.



## KATANA™ Cleaner

### Nettoyant intra et extra-oral

Conçu pour éliminer rapidement et efficacement les contaminants des surfaces dentaires et des restaurations, ce qui permet d'obtenir une surface de collage propre, favorisant ainsi une liaison plus forte et plus fiable.



## PANAVIA™ SA Cement Universal

### Collage simplifié

PANAVIA™ SA Cement Universal transforme le processus de collage en supprimant les étapes inutiles. Il n'est pas nécessaire d'utiliser un primer séparé : il suffit d'appliquer la colle et de positionner la restauration. Conçue pour exceller avec une variété de matériaux de restauration, y compris la vitrocéramique, cette colle vous permet d'aborder chaque intervention en toute confiance.

SCANNEZ POUR PLUS D'INFORMATIONS SUR NOTRE GAMME EXCELLENCE UNIVERSAL



ADHESIFS

# CLEARFIL™ SE BOND



CLEARFIL™ SE Bond est un adhésif automordant, haute performance qui convient pour de nombreuses indications. Il est réputé pour son exceptionnelle adhésion durable, obtenue grâce à la puissante résistance à l'hydrolyse du produit.

**#1970-EU Kit**

Primer (6 ml), Bond (5 ml), accessoires

**#1981-EU Bond Agent**

Flacon (5 ml)

**#1982-EU Primer**

Flacon (6 ml)

# CLEARFIL™ SE BOND 2



CLEARFIL™ SE Bond 2 est conçu pour résister à l'épreuve du temps. Il offre les mêmes avantages cliniques que CLEARFIL™ SE BOND, mais une force d'adhésion à la dentine supérieure et un plus large éventail d'indications.

Utilisé avec CLEARFIL™ DC Activator, il devient alors dual.

**#3270-EU Kit**

Bond (5 ml), Primer (6 ml), accessoires

**#3281-EU Bond**

Flacon (5 ml)

**#3286-EU Unidoses Standard Kit**

50 unidoses (0,1 ml) de Bond et de Primer, accessoires

**#3272-EU Value Pack**

3 Bond (5 ml), 3 Primer (6 ml)

**#3282-EU Primer**

Flacon (6 ml)

**#3250-EU CLEARFIL DC Activator**

Flacon (4ml)

# CLEARFIL™ SE Protect

Le premier et toujours le seul adhésif automordant antibactérien au monde

- Le primer contient 5% de monomère antibactérien (MDPB), qui présente un spectre antibactérien large et efficace
- Système de collage automordant 2-étapes éprouvé et avéré
- Préviens les sensibilités post-opératoires
- Facilité et rapidité d'utilisation



**#2870-EU Kit complet**

Primer (6 ml), Adhésif (5ml), applicateurs, pinceaux et accessoires

**#2881-EU Adhésif**

Flacon (5 ml)

**#2872-EU Value Pack**

3 primer (6 ml) et 3 adhésifs (5ml)

**#2882-EU Primer**

Flacon (6 ml)

1 CUBQ2 Value Pack = 1 Majesty ES Flow Universal

Nouveau !

# CLEARFIL™ Universal Bond Quick 2

CLEARFIL™ Universal Bond Quick 2 est un adhésif universel qui agit instantanément, offrant aux dentistes une procédure intuitive en une seule étape.

## POLYVALANT

- s'utilise avec toutes les colles auto-adhésives du marché
- fluidité améliorée ; couche fine et homogène
- réparations intra-orale
- s'utilise avec le CLEARFIL™ DC Core Plus pour les collages de tenons et RCR
- stockage à température ambiante



Fluidité améliorée

## RESTAURATION INDIRECTE



## CORE BUILD-UP

## RESTAURATION DIRECTE

#4042-EU  
Flacon Refill  
5.0 ml x 1 Flacon

#4044-EU  
Flacons Value Pack  
5.0 ml x 3 flacons

#4046-EU  
Unit Dose Standard Pack  
0.1 ml x 50 tips, Applicator brush fine silver x 50pcs

CLEARFIL™ Universal Bond Quick 2 - DECOUVREZ NOTRE PROTOCOLE



## K-ETCHANT Syringe

- Mordançage de l'émail et de la dentine
- Nettoyage de matériaux pour restaurations dentaires
- Application facile et très précise grâce à l'embout de 0,5 mm
- Consistance idéale pour un mordançage sélectif de l'émail
- La thixotropie vous permet de contrôler parfaitement l'agent de mordançage



#3252-EU  
K-Etchant 2 seringues 3 ml + 40 embouts

COMPOSITES

# CLEARFIL MAJESTY™ ES Flow



CLEARFIL MAJESTY™ ES Flow est un composite présentant une grande facilité de polissage avec une excellente tenue de la brillance. Sa consistance le rend facile à appliquer et manipuler. Il existe en trois niveaux de fluidité pour s'adapter à toutes les situations.

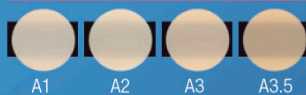


TEINTES DISPONIBLES

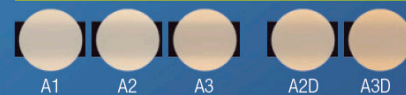
CLEARFIL MAJESTY™ ES Flow **Low**



CLEARFIL MAJESTY™ ES Flow **Super Low**



CLEARFIL MAJESTY™ ES Flow **High**



Choisissez la viscosité qui vous correspond



**Fluidité élevée**

- ✓ Excellente mouillabilité et adaptabilité
- ✓ Pour les petites cavités
- ✓ En tant que fond de cavité - base

Taux de charge (poids) 71%  
Taux de charge (vol) 53%

**Fluidité intermédiaire**

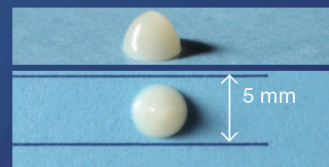
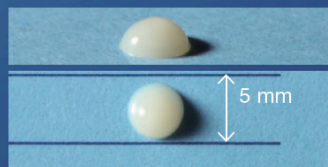
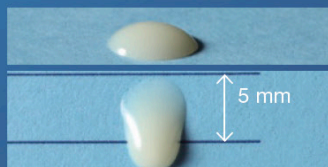
- ✓ Pour une large gamme de restaurations antérieures et postérieures
- ✓ Pour les cavités de classe III et V

Taux de charge (poids) 75%  
Taux de charge (vol) 59%

**Fluidité faible**

- ✓ Idéal pour la reconstruction de cuspidés et de crêtes postérieures
- ✓ Conserve la forme donnée
- ✓ Collage

Taux de charge (poids) 78%  
Taux de charge (vol) 64%



1 min. après l'application (horizontale et verticale)

**High**

#3321-EU High (A1)  
#3322-EU High (A2)  
#3323-EU High (A3)  
#3324-EU High (A2D)  
#3325-EU High (A3D)

**Low**

#3301-EU Low (A1) #3307-EU Low (B1)  
#3302-EU Low (A2) #3308-EU Low (B2)  
#3303-EU Low (A3) #3309-EU Low (XW)  
#3304-EU Low (A3.5) #3310-EU Low (A2D)  
#3305-EU Low (A4) #3311-EU Low (A3D)  
#3306-EU Low (KA6) #3312-EU Low (W)

**Super Low**

#3341-EU Super Low (A1)  
#3342-EU Super Low (A2)  
#3343-EU Super Low (A3)  
#3344-EU Super Low (A3.5)

Contenu : 1 seringue (2.7 g / 1.5 ml) + 15 embouts aiguille

4+ 1 Offert

Nouveau !

# CLEARFIL MAJESTY™ ES Flow Universal



2 teintes pour l'ensemble  
du teintier Vita\*

Composite fluide innovant, disponible en deux niveaux de fluidité, pour une adaptation de la teinte incroyablement simple ! Plus résistant mécaniquement que de nombreux composites en pâte, il offre une large gamme d'applications.



- |  |   |   |
|--|---|---|
| Concept de teinte simplifié                  | → | Moins d'étapes de travail et une gestion des stocks optimisée                                     |
| Deux viscosités avec une manipulation idéale | → | Composite non collant, facile à appliquer et à sculpter   |
| Haute résistance mécanique                   | → | Adaptée même aux zones soumises à des contraintes (surfaces occlusales)                           |
| Polissage facile et brillance durable        | → | Procédure rapide pour un rendu esthétique optimal   |
| Design ingénieux de la seringue              | → | Réduction du risque de bulles d'air, pas d'écoulement, application précise avec l'embout seringue |

Deux teintes suffisent



Une seule teinte pour toutes les restaurations postérieures

Class I, II			
	B1 A1 B2 D2 A2 C1 C2 D4 A3 D3 B3 A3.5 B4 C3 A4 C3		
Class III, IV, V			
		Deux teintes pour toutes les restaurations antérieures : U Universel UD Universal Dark revoir le schéma	

il y a un problème sur la formulation et sur les taux de charges qui ne correspondent pas à la page d'en face:

78% en poids et 64% en volume pour Super Low  
75% en poids et 59% en volume pour Low

Low  
#4600-EU Low (U)  
#4601-EU Low (UD)

Super Low  
#4620-EU Super Low (U)  
#4621-EU Super Low (UD)  
#3331-EU 20 embouts (N)

Contenu : 1 seringue (1,5 ml) + 15 embouts

\*Vita n'est pas une marque de Kuraray Noritake Dental Inc.

COMPOSITES

# CLEARFIL MAJESTY™ ES-2

Idéal aussi pour la stratification



Gamme classique : couvre l'ensemble des teintes vita\* + 2 teintes (white et extra white)

### Gamme Classique

CLEARFIL MAJESTY™ ES-2 est un composite intelligent dont la consistance est optimale pour s'adapter parfaitement à la dent.

### Gamme Premium

La gamme Premium permet de couvrir 15 teintes classiques en seulement 5 teintes émail et dentine. Grâce à son teintier intuitif, choisir la bonne teinte n'a jamais été aussi facile.

#### Seringues et compules classic

Contenu seringue : 3,6g / 2,0ml et PLT : 20 x 0,25g



#### Seringues et compules premium

Dentine Contenu seringue : 3,6g / 2,0ml et PLT : 10 x 0,25g



#### Email Contenu seringue : 3,6g / 2,0ml



#### Transparent Contenu seringue : 1,8g / 0,9ml



## TWIST™ DIA Pour composites



CLEARFIL™ Twist DIA est composé de deux polissoirs qui permettent d'obtenir un résultat ultra brillant. Ils conviennent à toutes les surfaces et sont réutilisables. Grâce à ce nouveau duo, vos différentes procédures de polissage sont désormais regroupées en une seule. Les polissoirs s'utilisent aussi bien sur les surfaces lisses que sur les surfaces occlusales. CLEARFIL™ Twist DIA est autoclavable.

#### 1201-IP Kit d'introduction 14mm

3 pré polissoirs + 3 haute brillance

#### 1202-IP Pré Polissoir 14 mm

10 pré polissoirs

#### 1203-IP Polissoir haute brillance 14mm

10 polissoirs haute brillance

#### 1211-IP Kit d'introduction 10mm

3 pré polissoirs + 3 haute brillance

#### 1212-IP Pré Polissoir 10mm

10 pré polissoirs

#### 1213-IP Polissoir haute brillance 10mm

10 polissoirs haute brillance

**3+ 1 Offert**

# CLEARFIL MAJESTY™ ES-2 Universal

## Intégration optique intelligente

Pas de couleur à déterminer

## Esthétique parfaite et facilité d'utilisation avec moins de couleurs

Facilité, gain de temps, résultats prévisibles et stock réduit

## Facilement modelable, non-collant et action durable

Manipulation pratique et façonnage sans stress



**1**

### 1 teinte pour les restaurations postérieures

Un seule teinte universelle est la solution pour toutes les restaurations postérieures, indépendamment de la couleur de la structure sous-jacente et adjacente de la dent.

**2**

### 2 teintes pour les restaurations antérieures

Dans la région antérieure qui demande une esthétique plus élevée, deux options sont disponibles.

**X**

### Pas besoin d'opaque

Un bloqueur ou un opaque n'est pas nécessaire – que ce soit en postérieur ou en antérieur pour tous les cas ordinaires.

Classe de cavité	A1 (B1, B2)	A2 (D2, C1)	A3 (C2, D3)	A3.5 (B3, B4)	A4 (C3, C4)
I	(U) Universal				
II	(U) Universal				
III	(UL) Universal Light		(UD) Universal Dark		
IV	(UL) Universal Light		(UD) Universal Dark		
V	(UL) Universal Light		(UD) Universal Dark		

Une seringue de 3,6g

#3181-EU Universal (U)  
#3182-EU Universal (UW)  
#3183-EU Universal (UL)  
#3184-EU Universal (UD)

20 compules de 0,25 g

#3191-EU Universal (U)  
#3192-EU Universal (UW)  
#3193-EU Universal (UL)  
#3194-EU Universal (UD)

\*Pour les cas cliniques en région antérieure qui requièrent une haute luminosité, nous offrons une teinte white dédiée (UW).

## CLEARFIL™ AP-X



### Esthétique et durable

CLEARFIL™ AP-X est une résine composite universelle photopolymérisable et radio-opaque, qui offre un ajustement précis des teintes, d'excellentes qualités de polissage et des propriétés physiques remarquables. Grâce à ces caractéristiques, elle convient aussi bien aux restaurations des dents antérieures que postérieures.

Seringue (4.6g/2ml)

#1721-EU A2 #1732-EU C1  
#1722-EU A3 #1728-EU C2  
#1723-EU A3.5 #1729-EU C3  
#1724-EU A4 #1730-EU C4  
#1725-EU B2 #1733-EU CL  
#1726-EU B3 #1734-EU HO  
#1727-EU B4 #1731-EU XL  
#935-EU Teintier

Compules (0.2 g)

#1721-E2 A2 20 tips  
#1722-E2 A3 20 tips  
#1723-E2 A3.5 20 tips  
#1724-E2 A4 10 tips  
#1725-E2 B2 20 tips  
#1726-E2 B3 20 tips  
#1734-E2 HO 10 tips  
#1731-E2 XL 20 tips

COLLAGE

# KATANA™ Cleaner

## Agent nettoyant pour restauration intra et extra-orale

KATANA™ Cleaner est le premier nettoyant qui possède un pH de 4,5, qui permet une utilisation aussi bien extra que intra-orale. Il a un pouvoir nettoyant élevé grâce à la surface active du sel MDP.

### Éliminez la contamination pour optimiser vos procédures de collage

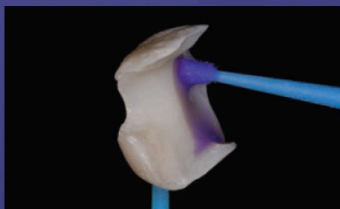
Pendant l'essayage, votre restauration peut être contaminée par des protéines qui réduisent la force d'adhésion. KATANA™ Cleaner a un effet nettoyant élevé grâce à la caractéristique de surface active du sel MDP. A la différence des autres nettoyants, KATANA™ Cleaner possède un pH de 4,5, ce qui permet une utilisation aussi bien extra que intra-orale. C'est le moyen le plus simple d'optimiser vos collages.

### Procédure simple et rapide

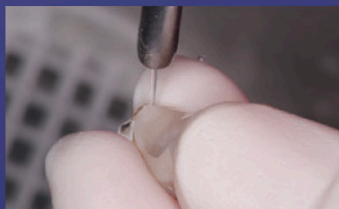
Frottez 10 secondes, rincez et séchez. C'est tout ce que vous avez à faire pour optimiser votre procédure de collage.



### Protocole



Appliquez et frottez KATANA™ Cleaner pendant au moins 10 secondes dans l'intrados de la prothèse et sur la préparation dentaire.



Rincez et séchez.



Assemblez la restauration selon les instructions du fabricant.

#3970-EU KATANA™ Cleaner  
1 flacon 4 ml

**1 Panavia SA Cement Refill = 1 Katana Cleaner**

# PANAVIA™ SA Cement Universal

## Pas besoin de silaniser

PANAVIA™ SA Cement Universal est un système de collage autoadhésif à base de résine contenant le monomère LCSi unique, qui adhère à pratiquement tous les matériaux, y compris la vitrocéramique, sans nécessiter de primer séparé. Le monomère MDP original également contenu dans la pâte crée une réactivité chimique avec la zircone la dentine et l'émail. Idéal pour les collages rétentifs.



## Protocole

Pour tous les types de matériaux : zircone, disilicate de lithium, céramique, titane, métal.



#4202-EU Seringue Handmix Universal (A2)  
#4203-EU Seringue Handmix Blanc  
#4204-EU Seringue Handmix Transparent  
9,2 g / 5 ml



#4210-EU Value Pack Automix Universal (A2)  
#4211-EU Value Pack Automix Transparent  
3 seringues de 8,2 g, accessoires

#4212-EU Seringues Automix Universal (A2)  
#4213-EU Seringues Automix Blanc  
#4214-EU Seringues Automix Transparent  
8,2 g / 4,6 ml

PANAVIA™ SA Cement Universal - LIEN VERS LE PROTOCOLE



COLLAGE

# PANAVIA™ V5

**4+ 1 Offert**

Une gamme de produits complète pour  
l'ensemble de vos cas cliniques



PANAVIA™ V5 est le collage le plus puissant jamais développé. Grâce à ses cinq superbes teintes, c'est aussi le plus esthétique. Il n'existe pas de procédure plus durable pour coller vos couronnes, vos bridges cantilevers, vos bridges à ailettes, vos inlay/onlays et vos facettes.

## CINQ TEINTES ESTHÉTIQUES<sup>1</sup>

<sup>1</sup> Les teintes réelles peuvent différer des teintes imprimées.

double polymérisation :

Universal (A2) Clear Brown (A4) White



Autopolymérisation :

Opaque



### #3600-EU Professional Kit

Tooth Primer (2 ml), CLEARFIL™ Ceramic Primer Plus (2 ml), PANAVIA™ V5 Pâte [une seringue automélangeuse par teinte (2,4 ml / 4,2 g) : Universal (A2), Clear, Brown, White, Opaque] PANAVIA™ V5 Pâte d'essai [une seringue par teinte (1,8 ml), K-ETCHANT Syringe (3 ml), accessoires

### #3601-EU Kit Standard Universal (A2)

Tooth Primer (2 ml), CLEARFIL™ Ceramic Primer Plus (2 ml), PANAVIA™ V5 Pâte [une seringue automélangeuse (4,6 ml / 8,1 g) : Universal (A2), K-ETCHANT Syringe (3 ml), accessoires

### #3602-EU Kit Standard Clear

Tooth Primer (2 ml), CLEARFIL™ Ceramic Primer Plus (2 ml), PANAVIA™ V5 Pâte [une seringue automélangeuse (4,6 ml / 8,1 g) : Clear, K-ETCHANT Syringe (3 ml), accessoires

### #3604-EU Kit d'introduction Universal (A2)

Tooth Primer (2 ml), CLEARFIL™ Ceramic Primer Plus (2 ml), PANAVIA™ V5 Pâte une seringue automélangeuse (2,4 ml / 4,2 g) : A2, accessoires

### #3605-EU Kit d'introduction Clear

Tooth Primer (2 ml), CLEARFIL™ Ceramic Primer Plus (2 ml), PANAVIA™ V5 Pâte une seringue automélangeuse (2,4 ml / 4,2 g) : Clear, accessoires

### PANAVIA™ V5 Pâte

Une seringue de 4,6 ml/8,1 g, 20 embouts mélangeurs

#### #3611-EU Pâte Universal (A2)

#### #3612-EU Pâte Clear

#### #3613-EU Pâte Brown (A4)

#### #3614-EU Pâte White

#### #3615-EU Pâte Opaque

### #3635-EU Tooth Primer

Un flacon de 4 ml

### #3637-EU CLEARFIL™ Ceramic Primer Plus

Un flacon de 4 ml

### #3252-EU K-ETCHANT Syringe

Seringue de 3 ml, 20 embouts aiguilles (E)

### PANAVIA™ V5 Try-in Paste

Seringue pâte d'essai de 1,8 ml

#### #3621-EU Pâte d'essai Universal (A2)

#### #3622-EU Pâte d'essai Clear

#### #3623-EU Pâte d'essai Brown (A4)

#### #3624-EU Pâte d'essai White

#### #3625-EU Pâte d'essai Opaque



## PROTHESE

TOUT CE DONT VOUS AVEZ BESOIN POUR VOS PREPARATIONS DE PROTHESE



### CLEARFIL™ CERAMIC PRIMER PLUS

PRIMER POUR PROTHESE

Il colle durablement la zircone, les céramiques hybrides, les résines composite et les métaux. Le silane et le MDP, contenu dans le produit, garantissent une forte adhésion aux composites, vitrocéramiques et céramiques hybrides.

## DENT PREPAREE

TOUT CE DONT VOUS AVEZ BESOIN POUR VOS TRAITEMENTS DE SURFACE



### PANAVIA™ V5 TOOTH PRIMER

PRIMER AUTOMORDANCANT

Utilisé pour le conditionnement de la dent préparée. Le MDP dans le primer convient au prétraitement des piliers dentaires, ainsi que les piliers composite et métaux non précieux.

### PANAVIA™ V5 Try-in Paste

A utiliser avant la pâte de collage pour tester la teinte.



### KATANA™ Cleaner

OPTIMISE VOS COLLAGES

Solution nettoyante intra et extra orale, elle permet :

- le nettoyage des vitrocéramiques, zircons, restaurations en composite et en métal, tenons fibrés après un essai intra-oral,
- le nettoyage d'une dent préparée contaminée.

PANAVIA™ V5 LIEN VERS LE PROTOCOLE



COLLAGE

# PANAVIA™ V5

## Le Prétraitement



### PANAVIA™ V5 Tooth Primer

Appliquer PANAVIA™ V5 Tooth Primer, laisser agir 20 secondes et sécher



Tissu dentaire (dentine), Composites ou Métaux (intra-buccal)



Émail (bridges collés ou facettes) ou Émail non préparé



### CLEARFIL™ CERAMIC PRIMER PLUS

Appliquer et sécher



Métaux



Zircone



Piliers



Vitrocéramique



Tenons en fibre de verre



Composites

## Prétraitement<sup>2</sup>

- PANAVIA™ V5 TOOTH PRIMER
- CLEARFIL™ CERAMIC PRIMER PLUS
- KATANA™ Cleaner
- Sabler, rincer et sécher
- Appliquer de l'acide fluorhydrique et sécher<sup>1</sup>
- Appliquer le gel de mordantage K-ETCHANT syringe, rincer et sécher

CLIQUEZ ICI POUR DÉCOUVRIR LE PROTOCOLE PANAVIA™ V5



<sup>1</sup> Pour vous dentiste, si votre laboratoire applique déjà l'acide fluorhydrique, utilisez uniquement l'acide phosphorique pour nettoyer et préparer la surface céramique.

<sup>2</sup> Pour la procédure détaillée, consulter le mode d'emploi.

SOIN

# TEETHMATE™ DESENSITIZER

Le premier désensibilisant  
qui offre une vraie solution  
pour les dents sensibles.

Il s'agit d'un produit naturel, sans danger pour les tissus. TEETHMATE™ Desensitizer traite la sensibilité dentaire causée par la dentine exposée de manière efficace. Le traitement prend seulement quelques minutes et offre un soulagement immédiat et durable. Il peut également s'utiliser sous des restaurations directes ou indirectes sur dents vivantes ou avant le scellement immédiat de la dentine.

#### #1210-EU Kit

Poudre (6 g), liquide (4,8 ml), accessoires

#### #1215-EU Kit d'introduction

Poudre (1,2 g), liquide (1,0 ml), accessoires

#### #1216-EU Poudre

6 g

#### #1217-EU Liquide

4,8 ml



Mélanger la poudre et le liquide de TEETHMATE Desensitizer



Appliquer pendant 30 secondes puis rincer à l'eau

## CARIES DETECTOR

Le Caries Detector est un excellent moyen de détecter les caries et joue un rôle majeur dans le maintien et la préservation des dents. Il permet d'enlever sélectivement les tissus cariés tout en préservant la dentine capable de se reminéraliser. Il protège également la vitalité pulpaire et préserve la structure saine de la dent.

### Protocole



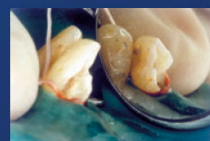
1. Isoler la dent cariée avec la digue. Après retrait du tissu carieux, laver et sécher.



2. Déposer une goutte de CARIES DETECTOR sur micro brush sur la cavité.



3. Laisser agir 10 secondes puis rincer avec de l'eau. La dentine cariée restante sera tachée de rouge.



4. Répéter la détection pour assurer l'élimination complète de la carie infectée.



#220-EU  
Caries Detector  
1 flacon 6 ml

CORE BUILD UP

# CLEARFIL™ DC CORE Plus

**3+ 1 Offert**

**Collage des tenons  
et reconstitution des  
moignons**





CLEARFIL™ DC CORE Plus est un matériau de reconstitution coronaire à deux composants et à polymérisation duale.

#### AVANTAGES

- ne coule pas
- module d'élasticité proche de celui de la dentine
- dual cure
- résistance à la flexion élevée
- temps de travail de 3 minutes
- s'utilise sans activateur avec CLEARFIL™ Universal Bond Quick 2 ou avec tout autre adhésif autopolymérisable

#### Protocole

<p><b>1</b> Appliquer CLEARFIL™ Universal Bond Quick 2 en frottant</p> 	<p><b>2</b> Pas de temps d'attente</p> 	<p><b>3</b> Sécher au jet d'air</p> 	<p><b>4</b> Photopolymériser</p> 
<p><b>5</b> Appliquer CLEARFIL™ DC CORE PLUS dans le canal radiculaire</p> 	<p><b>6</b> Placer le tenon prétraité, photopolymériser</p> 	<p><b>7</b> Reconstituer avec CLEARFIL™ DC CORE PLUS</p> 	

#2942-EU Seringue Dentine  
1 seringue (17,9g / 9ml), accessoires

#2943-EU Seringue Blanc  
1 seringue (17,9g / 9ml), accessoires

CAD CAM

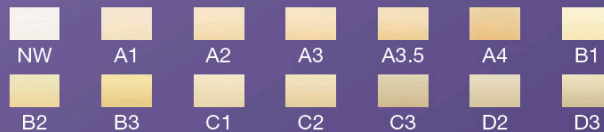
# KATANA™ ZIRCONIA Block

Le bloc de zircone multicouche KATANA™ est composé de quatre couches de zircone dans des nuances de teintes variables, ce qui vous permet de réaliser des restaurations avec un dégradé de translucidité naturel dans votre cabinet. Cela évite un processus long et complexe de coloration de la restauration. Permet de réaliser vos facettes, inlay, couronnes et bridges jusqu'à 3 éléments.

MULTI  
LAYERED



STML Super Translucide Multicouches



Résistance  
750 Mpa

KATANA™ ZIRCONIA BLOCK - DECOUVREZ NOTRE PROTOCOLE ET LES REFERENCES



## CZR FC Paste Stains

Pour le maquillage de toutes les restaurations en zircone stratifiée ou monolithique



Une pâte de type external stain qui convient à une large gamme d'applications cliniques, avec 27 teintes. Avec cette pâte, prête à l'emploi, vous personnaliserez vos restaurations en zircone stratifiée ou monolithiques facilement, rapidement, avec un résultat optimal. L'ensemble complet des nuances de bleu et de gris (gris clair, gris foncé, bleu grisâtre, et bleu) rend la reproduction facile des effets de transparence bleu-gris pour la région incisive. Deux types de glaçage (Glaze & Clear Glaze) rendent plus facile le contrôle de la transparence sur toute la couronne. Les restaurations esthétiques en zircone complète peuvent être fabriquées en combinant FC Paste Stain avec les disques KATANA™ Zirconia UTML, STML, HTML PLUS ou YML.

CZR FC PASTE STAINS - DECOUVREZ NOTRE PROTOCOLE ET LES REFERENCES



# KATANA™ AVENCIA™ Block

Le bloc KATANA™ AVENCIA™ est un bloc de composites renforcés de céramique, les nanoparticules inorganiques-céramiques sont d'abord condensées par compression mécanique puis pénétrées par des monomères. La structure extrêmement fine obtenue va permettre de garantir une résistance mécanique très élevée, une surface polie obtenue très facilement et extrêmement durable. Elle va également fournir une résistance à l'usure contrôlée combinée à une abrasion très légère de l'antagoniste.

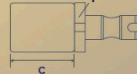


## TAILLE DES BLOCS

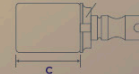
	a (hauteur)	b (largeur)	c (longueur)
12	10 mm	12 mm	15 mm
14L	14.5 mm	14.5 mm	18 mm



Attache pour CEREC



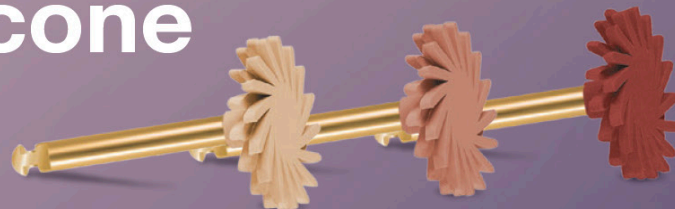
Attache universelle



KATANA™ AVENCIA™ BLOCK - DECOUVREZ NOTRE PROTOCOLE ET LES REFERENCES



# TWIST™ DIA pour Zircrone



La forme innovante du TWIST™ DIA pour Zircrone avec ailettes de polissage flexibles crée une brillance naturelle sur toutes les restaurations en zircrone. Que les surfaces soient plates, convexes ou concaves, les ailettes imprégnées de diamant les polissent pour obtenir un brillant élevé. TWIST™ DIA pour Zircrone est par ailleurs autoclavable.

#### 1301-IP Kit d'introduction 14mm

1 polissoir fin + 1 moyen + 1 gros grain

#### 1302-IP Polissoir gros grain 14mm

1 polissoir gros grain

#### 1303-IP Polissoir grain fin 14mm

1 polissoir grain fin

#### 1305-IP Polissoir grain moyen 14mm

1 polissoir grain moyen



depuis 2011

**L'EXCELLENCE  
AU SERVICE DES  
CABINETS DENTAIRES**

**CONTACTEZ-NOUS OU COMMANDEZ SUR  
NOTRE SITE INTERNET POUR BÉNÉFICIER  
DE CES OFFRES EXCLUSIVES.**

PRODENTALPES

 06 01 21 16 35

 [contact@prodentalpes.fr](mailto:contact@prodentalpes.fr)

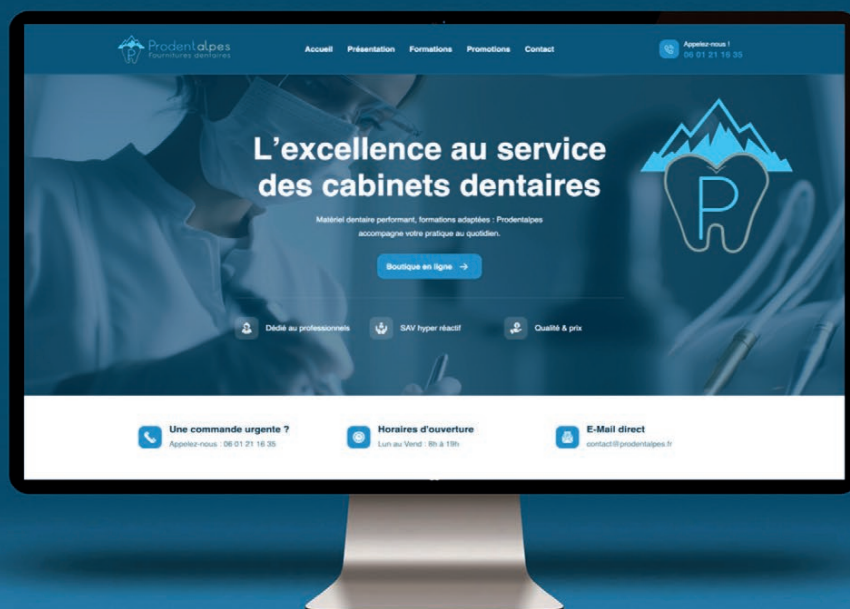
 ZI DES DRAGIEZ, 30 RUE DE GRÉBELIN,  
74800 LA ROCHE-SUR-FORON



**10 000 PRODUITS TOUTES MARQUES**

Totalement indépendant des laboratoires, nous sommes à votre écoute et nous vous conseillons de façon totalement objective.

Visitez le site [prodentalpes.fr](http://prodentalpes.fr)



Découvrez nos Promotions & Formations