



PROMOTIONS | 2026
DU 1^{ER} JANVIER AU 30 JUIN

Offres de début d'année
2026

L'EXCELLENCE
AU SERVICE DES
CABINETS
DENTAIRES



**Innovation
& Performance**

LA BIOCOMPATIBILITÉ EN PLUS !

2025
Celebrating
Years of Innovation
& Expertise

Matériel premium, design moderne, décliné en plusieurs couleurs pour s'adapter à votre environnement. Avec Prodentalpes, offrez à votre cabinet des équipements alliant performance, confort et esthétique.

NOS ATOUTS

- ✓ **Qualité et fiabilité** – Des produits sélectionnés pour leur durabilité et leur efficacité
- ✓ **Confort et ergonomie** – Pensés pour améliorer l'expérience des praticiens et des patients.
- ✓ **Service expert et réactif** – Un accompagnement personnalisé pour répondre à vos besoins.

CONTACTEZ-NOUS

✉ contact@prodentalpes.fr

☎ 06 01 21 16 35



prodentalpes.fr

ZI DES DRAGIEZ, 30 RUE DE GRÉBELIN,
74800 LA ROCHE-SUR-FORON





FR

ELSOMag

L'essentiel de l'info

2025
30
1995
Celebrating
Years of Innovation
& Expertise



-  Une gamme de produits dentaires premium, fabriqués en France.
-  Des qualités cliniques remarquables, validées par des tests réalisés dans des universités renommées.
-  Sans perturbateurs endocriniens ni résines dégradables controversées. Gamme BIO+ sans BPA, BisGMA, BisEMA
-  Une présence à l'international dans plus de 35 pays. Un circuit de distribution court, via un réseau de distributeurs régionaux et nationaux. [#innovation](#) [#biocompatible](#) [#madeinfrance](#) [#performance](#)

RESTAURATION

PURESHADE

Composite mimétique nano-hybride universel

BPA-free, sans BisGMA, BisEMA, TEGDMA, ni addition d'HEMA

3 teintes seulement pour simplifier votre protocole et la gestion des stocks sans compromettre les qualités cliniques et esthétiques de vos restaurations.

- ▶ Choix des teintes simplifié
- ▶ Consistance idéale
- ▶ Antéro-postérieur

Mimétisme parfait

Une combinaison innovante de pigments et de charges spécifiques, de tailles et de formes différentes pour que la lumière transmette la teinte de la dent au composite utilisé.

Pour une esthétique irréprochable et un résultat naturel avec une seule teinte Pureshade pour la restauration de plusieurs dents de teintes VITA différentes.

Correspondance teintes VITA

Shade 1	A1 - B1 - B2 - C1 - D2
Shade 2	A2 - A3 - C2 - D3 - D4
Shade 3	A3.5 - A4 - B3 - B4 - C3 - C4

PURSH4* composite mimétique universel seringue 4g
PURSH20* composite mimétique universel unidose 20x 0,3g

*Shade 1, 2 ou 3 DM classe IIa Fabricant : G-Pharma.



Bio+
FORMULATION

3 = 16
shades



+ INFO
Cas cliniques

Restauration classe I avec Pureshade 'Shade 2'
(M.SCHOOL - Paris)



1. Après application de l'adhésif
HEALBOND Universal



2. Résultat final après sculpture de
la face occlusale



PROMOTIONS
DU 1^{ER} JANVIER AU 30 JUIN | 2026

ADHÉSION

HEALBOND Universal

Adhésif universel 8^e génération

BPA-free, sans BisGMA, BisEMA, TEGDMA, ni addition d'HEMA

NOUVEAU

HEALBOND MP devient HEALBOND Universal

- ▶ Universel
- ▶ 8^e génération
- ▶ contient du 10-MDP



NOUVEAU DESIGN

+ économique
250 gouttes
au lieu de 170 !

MULTI-SUPPORT

La molécule adhésive **10-MDP** favorise une complexation plus stable et durable avec l'hydroxyapatite. Pour une adhésion puissante sur toutes surfaces : structures dentaires, composite, céramique, métal et zircone.

MULTI-MODE

Adhésif universel de 8^e génération <=> valeurs d'adhésion équivalentes en mode auto-mordant, ou avec mordantage, qu'il soit sélectif ou total !

MULTI-INDICATION

Restaurations directes & indirectes

SMART CONCEPT

L'adhésif devient dual au contact de la résine, ou de la colle, sans activateur. (voir ci-dessous).

PERFORMANCES DÉMONTRÉES

Les résultats de tests réalisés par des universités mondialement reconnues ont été publiés.

BMP-5 HEALBOND Universal Adhésif - 5ml
DM classe IIa. Fabricant : G-Pharma.



PUBLI

Journal of Adhesive Dentistry
JAD 2024-01
KU Leuven BIOMAT,
Van Meerbeek et al.]

SMART CONCEPT

ADHÉSION



La formulation compatible et alignée des adhésifs Elsodent permet une utilisation **SANS ACTIVATEUR** avec tout produit dual ou auto-polymérisable (composites de reconstitution, ciment-résine).

Dispositifs médicaux pour soins dentaires, réservés aux professionnels de santé, non remboursés par l'assurance maladie. Lire les instructions

COLLAGE

INNOCEM

Ciment-résine adhésif, auto-mordant, auto/photopolymérisable
BPA-free, sans BisGMA, BisEMA, TEGDMA, ni addition d'HEMA



SOLO

TOUT-EN-UN



DUO

Avec l'adhésif
**HEALBOND
Universal**

+ INFO
Cas cliniques

Mode SOLO ou DUO ? A vous de choisir en fonction de la situation clinique !

UTILISATION SOLO

1 seule étape. Protocole simple, rapide, reproductible, sans pré-traitement de la dent.

- ▶ Collage des inlays, onlays, couronnes et bridges
- ▶ Collage de Ti-bases

Adhésion puissante multi-substrat

Émail, zircone, métal, céramique préparée

Élimination facile des excès et temps de travail confortable

Esthétique

Pouvoir **masquant** total des teintes opaques

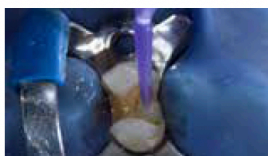


TRANSLUCIDE
TA2

OPAQUE
OA2

OPAQUE
OA3

Collage inlay avec INNOCEM + HEALBOND Universal
(M.SCHOOL - Paris)



1. Application de HEALBOND Universal séchage puis photopolymérisation



2. Application de la colle INNOCEM sur l'intrados de l'inlay



3. Mise en place de l'inlay et élimination facile des excès



4. Résultat final

UTILISATION DUO

Avec l'adhésif **HEALBOND Universal**, pour renforcer les valeurs d'adhésion lors du collage.

- ▶ Facettes céramiques ou composites, tenons radiculaires, bridges collés, taquets d'aligneurs...

SMART CONCEPT

L'adhésif devient dual au contact de la colle, sans activateur.



TECHNOLOGIE I P C

Initiateur de Polymérisation de Contact

La polymérisation est initiée au contact avec la dentine préparée par l'application de l'adhésif : Effet "Touch cure", pour un joint instantanément étanche.



L'AVIS DE L'EXPERT



"J'apprécie beaucoup la colle duale auto-mordante INNOCEM, très agréable d'emploi avec une version A2 opaque très masquante et donc pratique pour les restaurations sur dents dyschromiées ou avec inlay-cores..."

M. SCHOOL (Paris)

IC-10 -* 1 seringue 5ml + 10 embouts (mélangeurs + i.o.)
* Teinte Translucide (TA2), Opaque (OA2 ou OA3)

EMP-100 Embouts mélangeurs plats marrons (x100)

IMP-100 Embouts intra-oraux coudés moyens (x100)

DM classe IIa. Fabricant : G-Pharma

SCELLEMENT TEMPORAIRE

Ciments provisoires à base résine, auto-polymérisables, sans eugenol

BPA-free, sans BisGMA, BisEMA, TEGDMA, ni addition d'HEMA



SEALTEMP S

Le + universel

- ▶ Force de rétention standard, pour le scellement provisoire sur dents naturelles et sur implant

SEALTEMP S* Clear

Le + esthétique

- ▶ Ciment provisoire transparent. Toutes les qualités et les indications du SEALTEMP S avec une **esthétique exceptionnelle**.
- ▶ Idéal pour les inlays, onlays et facettes.

SEALTEMP

Le + rétentif

- ▶ Rétention forte, idéal pour des couronnes provisoires de faible hauteur
- ▶ Ciment semi-définitif sur implant

25 ans
de
succès clinique !

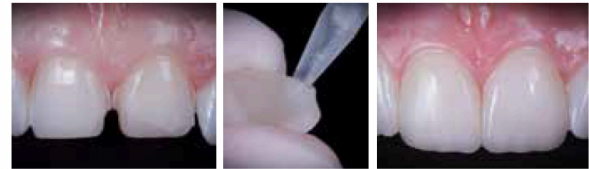


- ▶ Complémentaires pour tous les cas cliniques
- ▶ Cicatrisation gingivale en 48h

STD-16	SEALTEMP 2 seringues automix 5ml + 20 embouts
STDS-16	SEALTEMP S 2 seringues automix 5ml + 20 embouts
STDSC-8	SEALTEMP S Clear - 1 seringue automix 5ml + 10 embouts
EM-100	Embouts mélangeurs marrons (x100)

DM classe IIa. Fabricant : G-Pharma. *disponible prochainement

Collage temporaire de facettes provisoires ultra-fines avec SEALTEMP S Clear (Université Strasbourg - extrait)



COURONNES PROVISOIRES

PHOENIX & PHOENIX MD

Résine pour bridges & couronnes provisoires

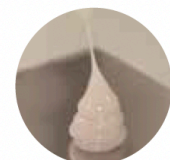
sans BisGMA, TEGDMA, ni addition d'HEMA

Universel,
résistant &
esthétique



- ▶ Couche inhibée a minima
- ▶ REBASABLE

Spécial méthode directe
& bridges longue portée



Thixotropie



VIDEO



PH-50-*	1 cartouche 50ml PHOENIX + 10 embouts bleus	PHMD-50-*	1 cartouche 50ml PHOENIX MD + 10 embouts jaunes
EB-100	Embouts mélangeurs tronconiques bleus (x100)	EJ-100	Embouts mélangeurs jaunes (x100)
GUN-50	Pistolet 1:1 pour cartouche 50ml		

*Indiquez teinte A1, A2, A3. DM classe IIa. Fabricant : G-Pharma

MORDANÇAGE

G-ETCH

Gel de mordançage, acide phosphorique 38%

Pensez-y aussi pour
les aligneurs !



MAXI KIT 4 seringues de 3ml

- ▶ Plus économique
- ▶ Plus écologique

- ▶ Excellente thixotropie, ne coule pas
- ▶ Rinçage ultra-rapide et facile
- ▶ Teinte très contrastée (vert ou bleu)

JKB-50 /JKV-50	JUMBO KIT 1 seringue 50ml B (bleu) - V (vert) + 5 seringues vides 3ml + 40 embouts aiguille noirs
JRB-50 /JRV-50	Seringue 50ml B (bleu) - V (vert)
ETG-16	MAXI KIT 4 seringues 3ml + 20 embouts aiguille bleus
MET-6	MINI KIT 4 seringues 1,2ml + 10 embouts aiguille bleus
LTL	Embouts aiguilles noirs gauge 20 (x100)
ETL	Embouts aiguilles bleus gauge 25 (x100)

DM classe IIa. Fabricant : G-Pharma



DIGUE LIQUIDE

NOTRE DAM

Digue liquide photo-polymérisable multi-indications
BPA-free, sans BisGMA, BisEMA, TEGDMA, ni addition d'HEMA



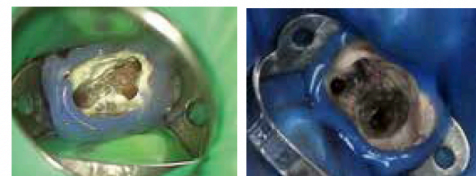
MAXI KIT seringue 3ml

- ▶ Plus économique
- ▶ Plus écologique



- ▶ Excellente thixotropie : mise en place aisée
- ▶ Universelle : indications multiples
ENDODONTIE | BLANCHIMENT | PROTHÈSE
DENTISTERIE ESTHÉTIQUE & RESTAURATRICE

IDÉALE POUR L'ENDO



Reconstruction parois dentinaires Imperméabilisation de digue



Protection de la gencive marginale lors d'un éclaircissement

ND-4 2 seringues de 1,2ml (2g) + 10 embouts aiguille noirs

ND-10 2 seringues de 3ml (5g) + 10 embouts aiguille noirs

LTL Embouts aiguilles pré-courbés noirs gauge 20 (x100)

DM classe I. Fabricant : G-Pharma

ENDODONTIE

ENDONEEDLE

Canules pour irrigation endocanalaire

La référence
depuis **25 ANS !**

Ouverture latérale >>



ED30-100	Canules gauge 30 (0.3mm) - mauve x100
ED27-100	Canules gauge 27 (0.4mm) - jaune x100
ED23-100	Canules gauge 23 (0.6mm) - bleue x100

DM classe I. Fabricant : G-Pharma

IMPRESSION

DUROC

Résine bi-acrylique

BPA-free, sans BisGMA, BisEMA, TEGDMA, ni addition d'HEMA



- Solidarisation des transferts d'implants en bouche avant prise d'empreinte



- Enregistrement d'occlusion



DU-50	50ml + 10 embouts mélangeurs jaunes
--------------	-------------------------------------

EJ-100	Embouts mélangeurs jaunes (x100)
---------------	----------------------------------

DM classe I. Fabricant : G-Pharma

PETIT ÉQUIPEMENT

ULTIMA DES ANNÉES-LUMIÈRE D'AVANCE...

MULTI-MODE & MULTI-INDICATION

PHOTO-POLYMÉRISATION

SOFT
STANDARD
BOOST
BOOST SEQUENTIEL

DIAGNOSTIC

DIAGNOSTIC UV
TRANSILLUMINATION



Gaine de protection intégrale

Ultra-résistante & légère
Corps aluminium. Ergonomique,
maniable (21cm), très légère (95g)



LENTILLE XL !
12,3mm

Omnipratique & Orthodontie



Chargement sur base



Utilisation en continu (option)
2^e batterie + chargeur universel



VIDEO



**GARANTIE
4 ANS**

ULTI-G Lampe + Base/chargeur + Batterie + 2 protections oculaires + 100 gaines.

ULTI-G500 Gaines de protection intégrale x500

C-BAT Chargeur universel (option)

BAT-3.7-L Batterie supplémentaire (option)

DM classe I

TRAITEMENT ENDODONTIQUE

IONYX est une société du groupe ELSODENT



ENDY 7

EndoMoteur avec localisateur d'apex intégré
Contrôle du couple et de la vitesse

Index réparabilité : 9/10
Mesure numérique : 100%
Contre-angle : 25 g

LA VALEUR SÛRE ! 

Garantie 4 ans*

FIABLE, EFFICACE, SIMPLE

- ▶ Endomoteur programmable avec localisateur d'apex intégré automatique. 9 mémoires.
 - ▶ Contrôle de la vitesse (200-800 tr/min)
 - ▶ Contrôle du couple (0,5-3,5 N.cm)
- Fonction auto-débrayable & Charge rapide 2h.



- ENDYC15** Boîtier de contrôle, contre-angle, cordon blanc (x2), électrode labiale (x2), grip lime pour mesure manuelle, adaptateur de graissage, chargeur.
- CA0029** Contre-angle pour moteur endodontique Endy 7 IONYX compatible Endy 6000 v2 et Endy 6200, Endo Master (v2/v3), et MM Control

DM classe IIa * Boîtier de contrôle garanti 4 ans | Contre-angle et accessoires garantis 2 ans

LOCAPEX 6

localisateur d'apex

Garantie 4 ans*



ERGONOMIQUE, COMPACT, LISIBLE

- ▶ Mesure instantanée 100% numérique
- ▶ Filtrage des signaux pour éliminer les fausses informations lors de la progression dans le canal (apex virtuel)
- ▶ Énergie : Piles standard (LR03/AAA)
- ▶ Design compact avec visualisation précise du dépassement apical
- ▶ Angle de visibilité supérieur à 160°

- LOCA12** Boîtier de contrôle, 2 cordons blancs, 2 électrodes labiales, 1 grip lime, 1 pointe de touche

DM classe IIa * Boîtier de contrôle garanti 4 ans | Accessoires garantis 2 ans



depuis 2011

**L'EXCELLENCE
AU SERVICE DES
CABINETS DENTAIRES**

**CONTACTEZ-NOUS OU COMMANDEZ SUR
NOTRE SITE INTERNET POUR BÉNÉFICIER
DE CES OFFRES EXCLUSIVES.**

PRODENTALPES

 06 01 21 16 35

 contact@prodentalpes.fr

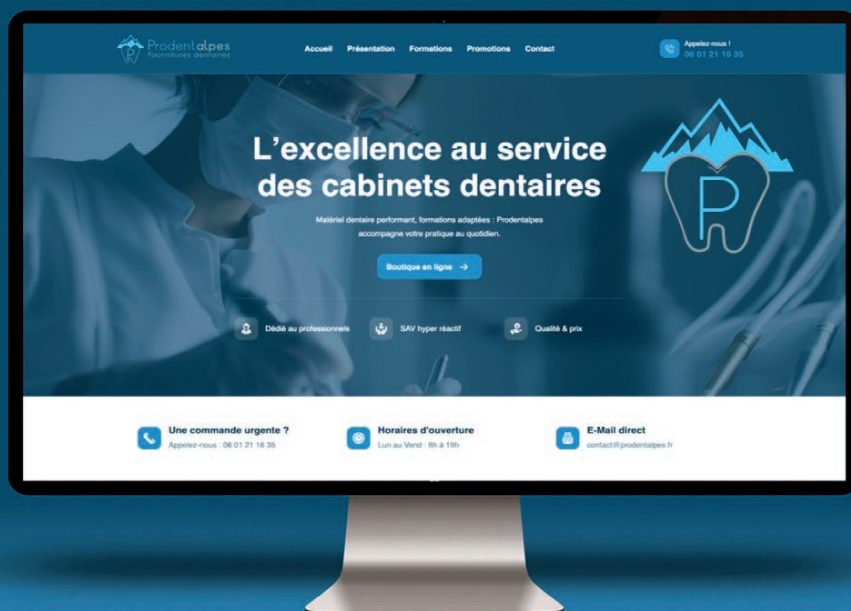
 ZI DES DRAGIEZ, 30 RUE DE GRÉBELIN,
74800 LA ROCHE-SUR-FORON



10 000 PRODUITS TOUTES MARQUES

Totalement indépendant des laboratoires, nous sommes à votre écoute et nous vous conseillons de façon totalement objective.

Visitez le site prodentalpes.fr



Découvrez nos Promotions & Formations